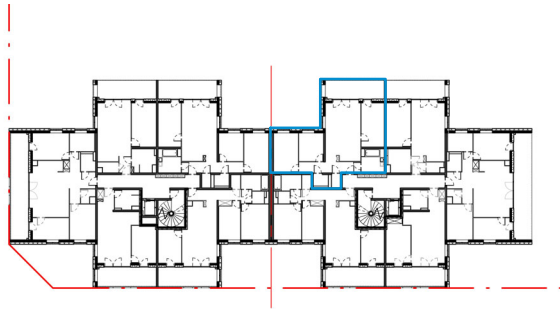


Révélation

Avenue du Neuhof
67100 Strasbourg

LOGEMENT	TYPE	NIVEAU
LOGEMENT B-225	4 pièces	2eme ETAGE
Entrée		5.00m²
Séjour / Cuisine		26.00m²
Chambre 1		13.00m²
Chambre 2		9.00m²
Chambre 3		13.00m²
WC		2.00m²
Salle de bain		7.00m²
Rangement		2.00m²
Dégagement		4.00m²
Total habitable		81.00m²
Balcon		14.00m²

Plan de localisation



Signatures	
Echelle	1 : 50
Indice 0	21/11/2025