

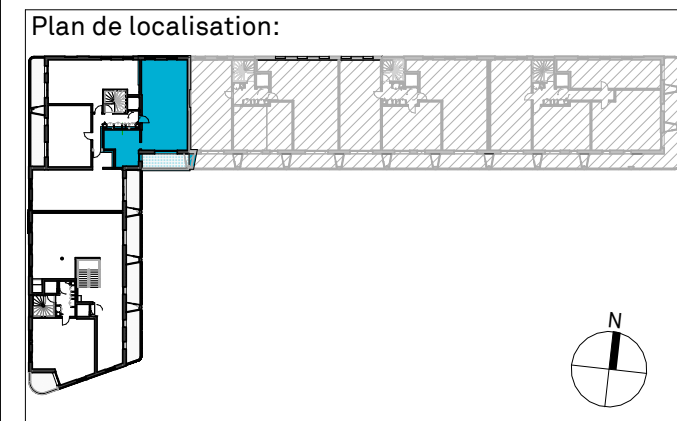
ONDÉA

Route de l'Île-des-épis,  
Route du Rhin  
67000 Strasbourg

Bâtiment	Logement N°	Type	Niveau
B	101	T4	R+1

Séjour / Cuisine	31.78 m²
Dég.	7.12 m²
Salle de bain	5.59 m²
WC	2.40 m²
Chambre 1	19.05 m²
Chambre 2	10.29 m²
Chambre 3	9.35 m²
Placard	2.16 m²
TOTAL SURFACE HABITABLE	87.75 m²

Rgt ext.	1.51 m²
Terrasse	10.85 m²
TOTAL SURFACE ANNEXE	12.37 m²



SIGNATURE :

DATE :	03/10/2025
INDICE :	0

