

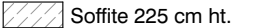
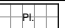
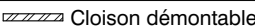



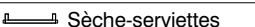


LEGENDE	OF - Ouvrant à la française	LL - Lave-linge	R - Réfrigérateur	 Gaine Technique	<b>NOTA</b> Ces plans sont valables sous réserves de modifications de détails qui seraient imposés par des impératifs techniques en cours de construction. Les différences de 5% sur les superficies et les cotes exprimées par les plans seront tenues pour admissibles et ne pourront fonder aucune réclamation.
	BOF - Baie vitrée ouvrant à la française	SL - Sèche-linge	 Descente eaux pluviales	 Soffite 225 cm ht.	
	SEE - Store électrique extérieur	LV - Lave-vaisselle	 Grille caillebotis	 Cloison démontable	
	GC - Garde-corps	C - Appareil de cuisson	 Ballon eau chaude	 Placard aménagé	
	LL/SL - Lave-linge et Sèche-linge superposés	LC - Linéaire complémentaire	 Tableau Electrique	 Sèche-serviettes	

## ALPHA - bâtiment C

ZAC du Grand Bellevue  
Rue des Sports - 44100 NANTES



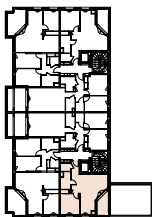
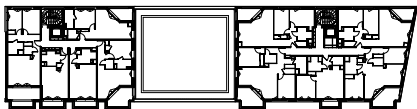
**Maîtrise d'ouvrage**  
**CISN**  
13, avenue Barbara  
44570 TRIGNAC



**Architecte mandataire**  
**KRAFT ARCHITECTES**  
22 rue de la Monnaie  
35000 RENNES

ATELIER 56S

**Architecte associé**  
**ATELIER 56S**  
7 rue de l'horloge  
35000 RENNES



PLAN DE REPÉRAGE

BÂTIMENT	NIVEAU	N° APPT	TYPE
C2	R+1	101	T2

### SURFACE HABITABLE / ANNEXE

Entrée	2,8
Séjour	27,3
Chambre 01	12,2
SDB	4,6
WC	2,4
	<b>49,3 m²</b>
Loggia	6,4
	<b>6,4 m²</b>

Echelle : 1:50

Indice : C

Établi le : 16/09/2025