

Appartement

109 - 3P

Etage:R+2

PLAN DE VENTE

- Luméa -

Lotissement « Le Hameau du Piemont II » 68700 Cernay

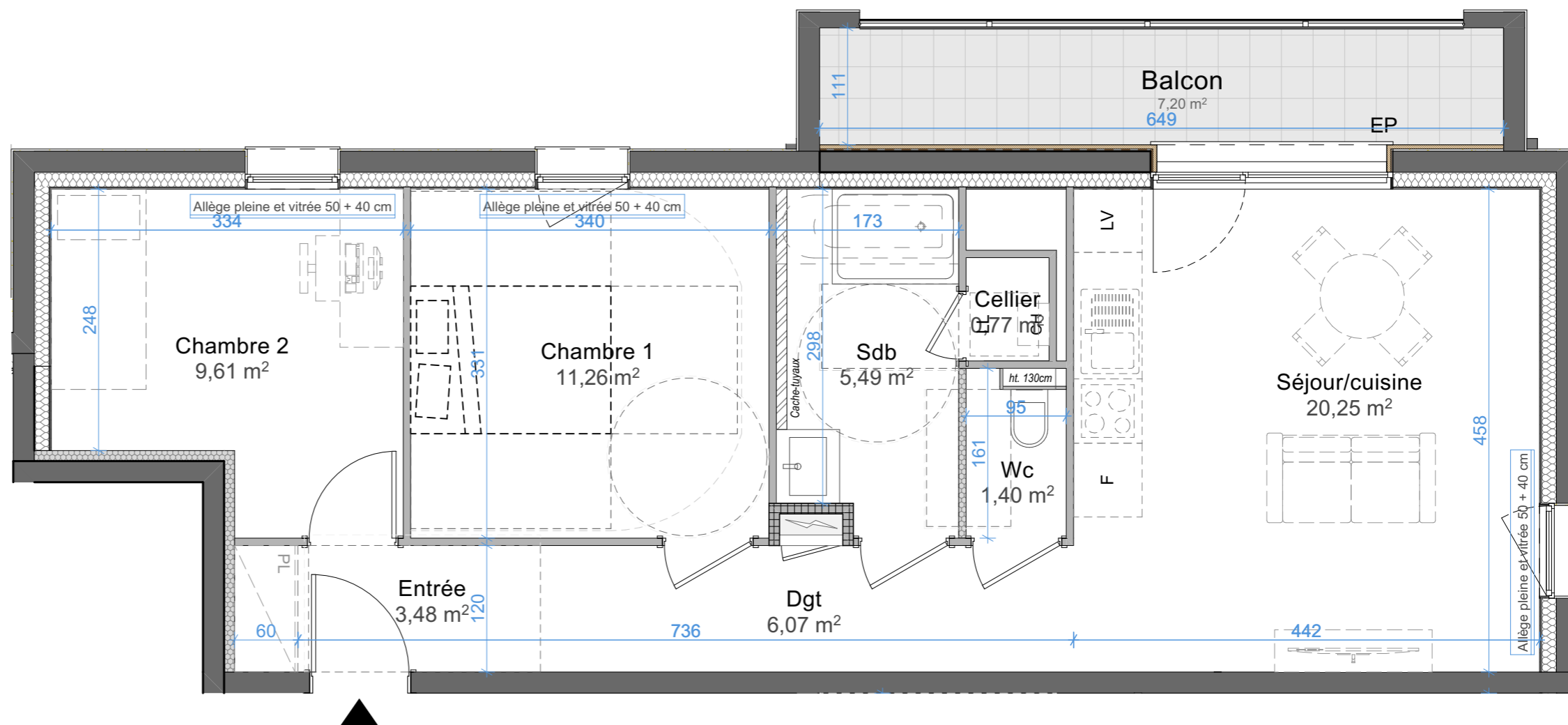
Indice	Date
0	13/03/2026



Plan d'étage

Surfaces habitables en m<sup>2</sup>:

Pièce	Surface
Cellier	0,77
Chambre 1	11,26
Chambre 2	9,61
Dgt	6,07
Entrée	3,48
Sdb	5,49
Séjour/cuisine	20,25
Wc	1,40
<b>Total</b>	<b>58,33 m<sup>2</sup></b>
Balcon	7,20
<b>Total</b>	<b>7,20 m<sup>2</sup></b>



Signatures :

Plan établi par:

**OSLO** architectes  
Oslo Architectes  
21a Rue des Carmes  
67 100 Strasbourg  
TEL 03 88 60 16 00  
MAIL contact@oslo-architectes.fr  
SITE www.oslo-architectes.fr

NOTA:  
La hauteur sous plafond est de +/-2,50m sauf mention sur le plan.  
Les équipements de cuisine ne sont pas contractuels, leurs positions sont indicatives.  
Les côtes et les superficies sont données sous réserves des impératifs techniques de construction et de tolérance d'exécutions.  
Les retombées de poutres, faux plafonds, canalisations ne sont pas systématiquement figurés.  
De ce fait, les indications portées sur les plans ne sont qu'approximatives.  
Des modifications sont susceptibles d'être apportées en fonction des nécessités techniques pour les dimensions libres et l'équipement. Les surfaces sont approximatives. L'ameublement est exclu; il est dessiné à titre indicatif pour le positionnement des appareillages électriques.

Légende : Faux plafond  
 F: Réfrigérateur  
 LV: Lave vaisselle  
 LL: Lave linge  
 CH: Chaudière  
 PL: Placard

