

# Palais Hikari

*Au seuil de l'aurore,  
les perles lumineuses se révèlent*

MONTPELLIER MÉDITERRANÉE MÉTROPOLE / HÔPITAUX-FACULTÉS

BATIMENT A

A41

Etage 4

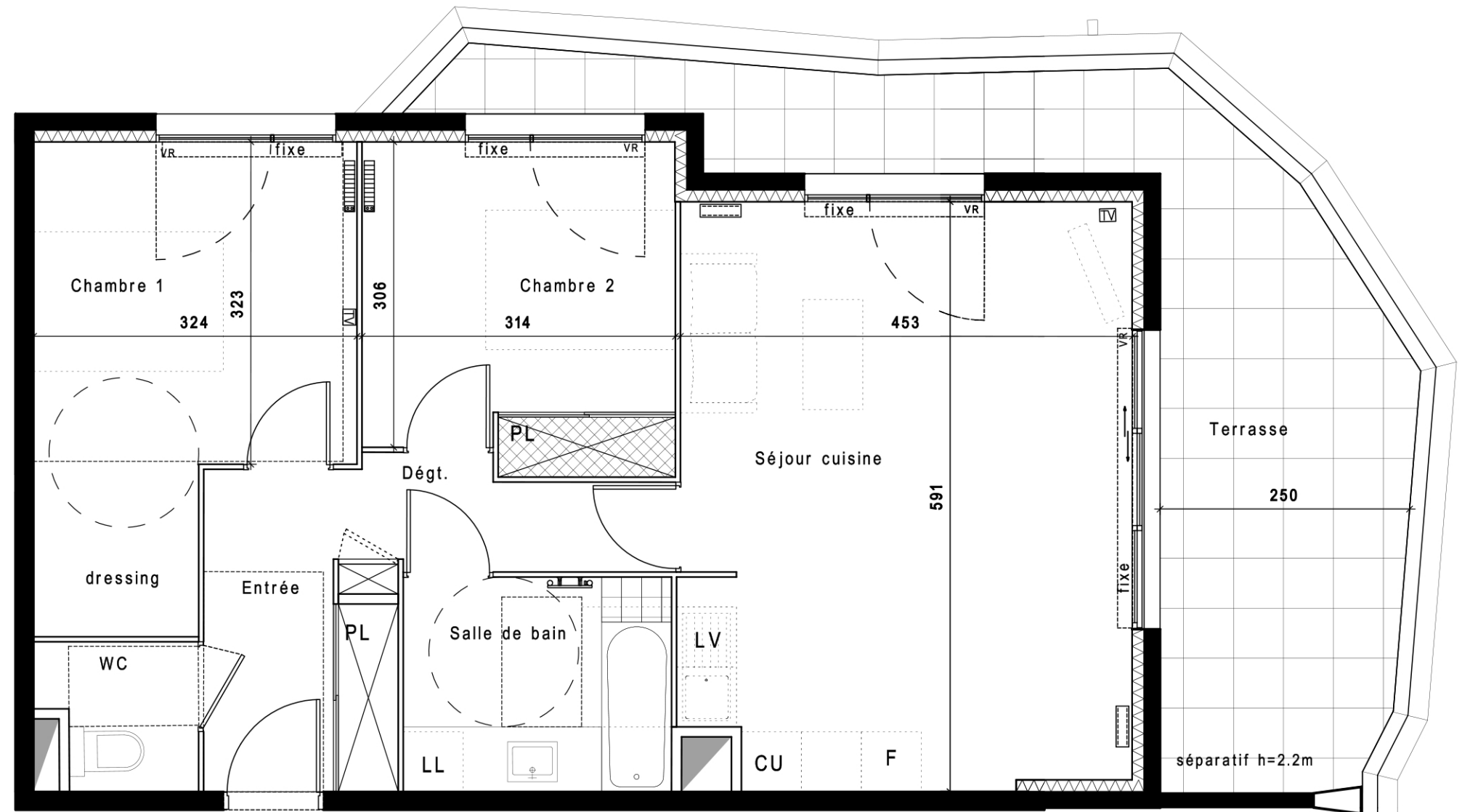
EXECUTIVE

T3



## TABLEAU DE SURFACES :

Entrée	5.50	m <sup>2</sup>
Séjour cuisine	26.25	m <sup>2</sup>
Chambre 1 + dressing	13.30	m <sup>2</sup>
Chambre 2	10.10	m <sup>2</sup>
Dégagement	3.40	m <sup>2</sup>
Salle de bain	5.80	m <sup>2</sup>
WC	2.20	m <sup>2</sup>
<b>TOTAL SURFACE HABITABLE</b>	<b>66.55</b>	<b>m<sup>2</sup></b>
Terrasse	21.30	m <sup>2</sup>



Architecte:  
Samantha DUGAY

3 rue Bonnard  
34000 Montpellier  
Tel 0675610387  
email samanthadugay@ateliera5.com

Maître d'ouvrage  
HELENIS

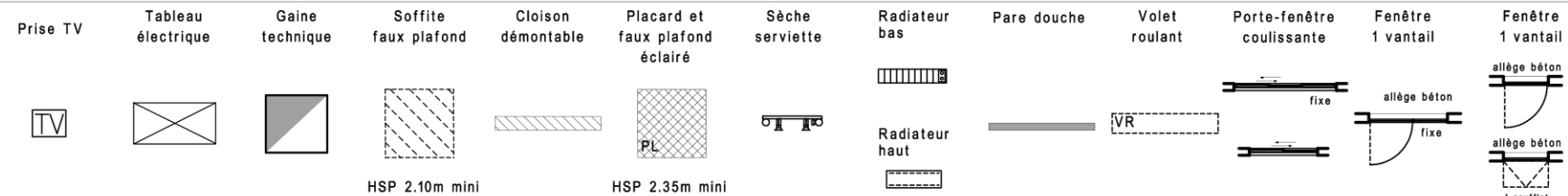
Centre d'affaires AUDACE  
1366 avenue des Platanes  
34970 Lattes Boirargues  
email contact@helenis.fr



0m 1m 2m 3m

## PLAN DE VENTE

Des modifications sont susceptibles d'être apportées à ce plan en fonction des contraintes techniques ou réglementaires lors de la réalisation, tant en ce qui concerne les dimensions libres que de l'équipement. Les retombées, faux plafonds, soffites, ainsi que l'emplacement des équipements sont figurés à titre indicatif. Les accès aux extérieurs (jardin, terrasses, balcons ou loggias) pourront présenter des différences de niveaux pour des raisons techniques.



Notaire

28/10/2021