



11, rue du Marais Vert - 67084 Strasbourg Cedex

Tel: 03 88 31 46 31. E-mail: [contact67@ntfa.fr](mailto:contact67@ntfa.fr)

Site web : [pierres-territoires-alsace.com](http://pierres-territoires-alsace.com)

SPARK

CONSTRUCTION DE  
40 LOGEMENTS COLLECTIFS

QUARTIER DES ECRIVAINS  
ROUTE DE BRUMATH / RUE MISTRAL  
67800 BISCHHEIM

N° Appart	Type	Niveau
108	T3	R+1

BAT.A

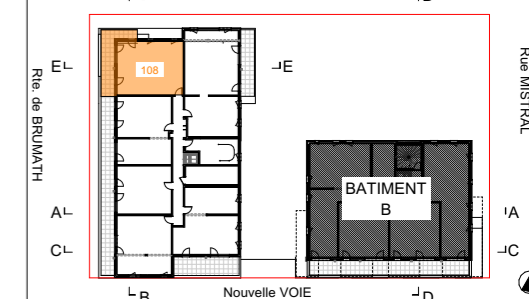
### Tableau des surfaces

Pièce	Surface
Chambre 1	11,8
Chambre 2	9,2
Dgt.	4,2
Entrée	4,5
PI	0,7
SdB	4,9
Séjour / Cuisine	21,9
Wc	1,7
<b>TOTAL SHAB</b>	<b>58,9 m<sup>2</sup></b>

Balcon	18,0
--------	------

## Signatures

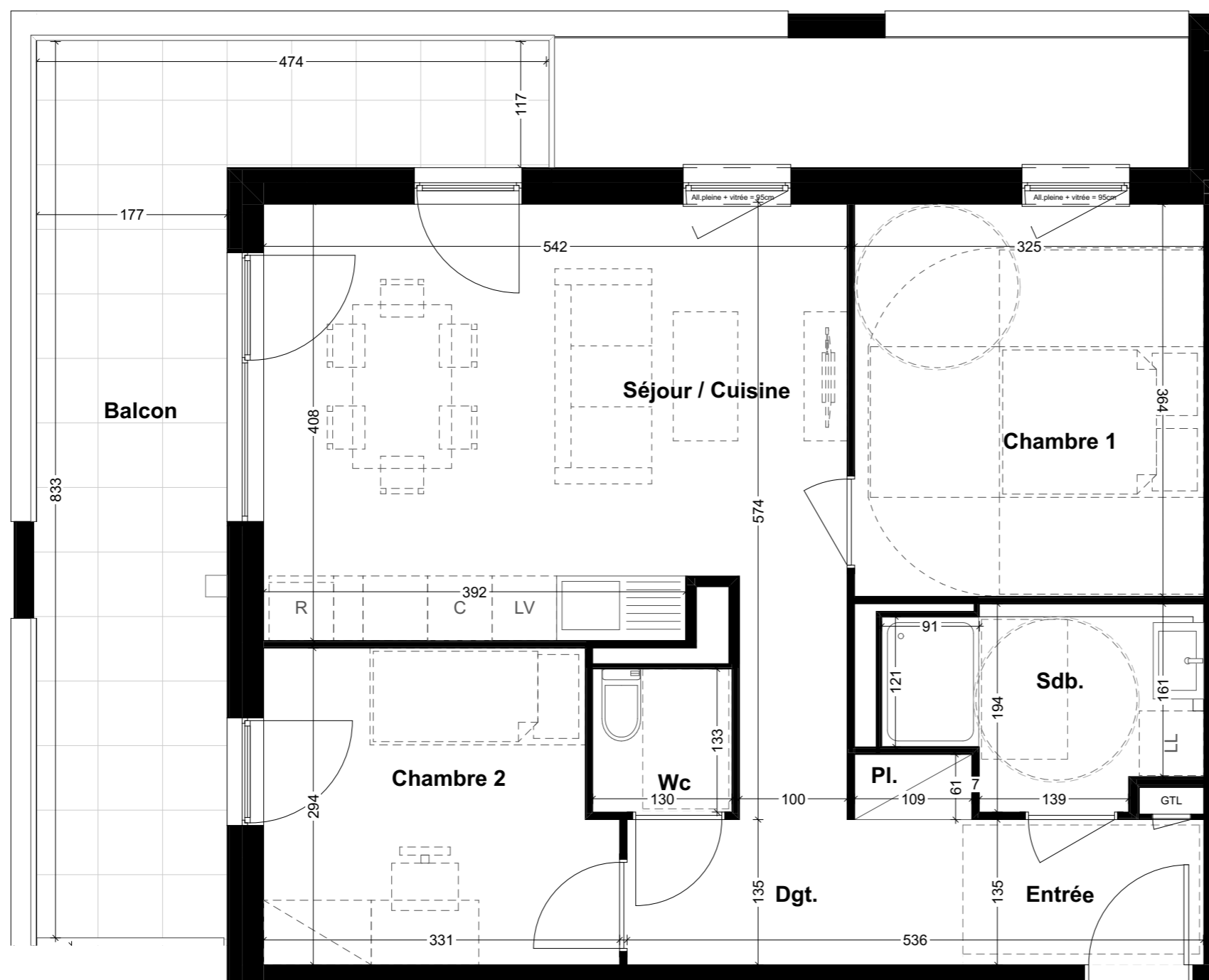
## Situation



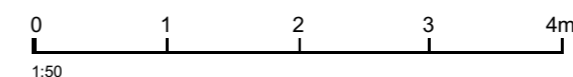
Indice

Date \_\_\_\_\_

16/06/2025



T3 - 108



Document non contractuel : le présent document exprime la figure et les dispositions générales de l'appartement; les cotes et superficies sont données sous réserves des impératifs techniques de construction et des tolérances d'exécution. De légères modifications pourront donc être apportées. Les retombées de poutres, soffites, faux-plafonds, canalisations, trappes de visite sur gaines techniques, barbacane et descentes EP ne sont pas systématiquement figurés. Les équipements ménagers indiquent la position de passage des fluides mais ne sont pas fournis. Les surfaces de placards sont incluses dans les pièces attenantes. L'épaisseur des isolants sera déterminée par l'étude technique d'exécution: de ce fait les indications sur ce plan sont indicatives.