

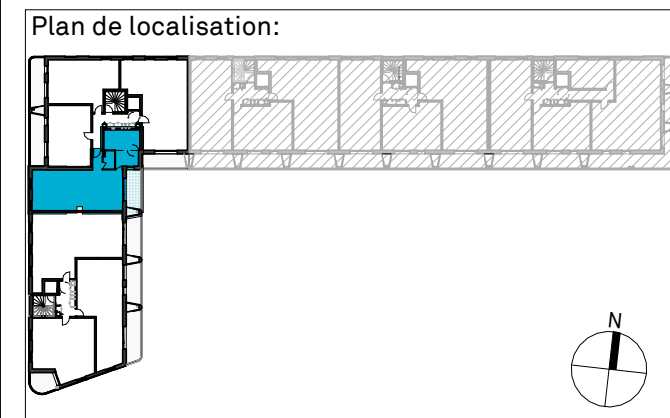
ONDÉA

Route de l'Île-des-épis,
Route du Rhin
67000 Strasbourg

Bâtiment	Logement N°	Type	Niveau
B	120	T4	R+5

Entrée	3.36 m²
Séjour / Cuisine	24.45 m²
Dég.	7.17 m²
Salle d'eau	4.81 m²
WC	2.30 m²
Chambre 1	11.64 m²
Chambre 2	10.25 m²
Chambre 3	19.70 m²
Rangement	3.63 m²
Placard	1.13 m²
TOTAL SURFACE HABITABLE	88.42 m²

Rgt ext.	1.51 m²
Balcon	9.70 m²
TOTAL SURFACE ANNEXE	11.21 m²



SIGNATURE :

DATE :	03/10/2025
INDICE :	0

