

Révélation

Avenue du Neuhof
67100 Strasbourg

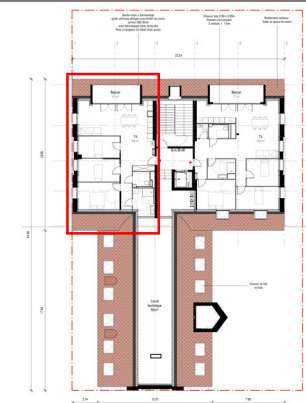
LOGEMENT	TYPE	NIVEAU
LOGEMENT 013	4 pièces	3ème ETAGE

Entrée	10.00m ²
Séjour / Cuisine	31.00m ²
Chambre 1	11.00m ²
Chambre 2	12.00m ²
Chambre 3	13.00m ²
WC	3.00m ²
Salle d'eau	7.00m ²
Dgt	6.00m ²

Total habitable **93.00m²**

Balcon 10.00m²

Plan de localisation



Signatures

Echelle 1 : 70

Indice 0 20/02/26

