

Vente par.....
à
Commune de BRETTEVILLE SUR LAIZE
- Section E n°...

DESCRIPTIF DE TERRAIN à BATIR
issus d'une ZAC
Loi MACRON

Article L.115-4 du Code de l'Urbanisme :

« Toute promesse unilatérale de vente ou d'achat, tout contrat réalisant ou constatant la vente d'un terrain indiquant l'intention de l'acquéreur de construire un immeuble à usage d'habitation ou à usage mixte d'habitation et professionnel sur ce terrain mentionne si le descriptif dudit terrain résulte d'un bornage. Lorsque le terrain est un lot de lotissement, est issu d'une division effectuée à l'intérieur d'une zone d'aménagement concerté par la personne publique ou privée chargée de l'aménagement ou est issu d'un remembrement réalisé par une association foncière urbaine, la mention du descriptif du terrain résultant du bornage est inscrite dans la promesse ou le contrat. »

Article L.271-1 du Code de la construction et de l'habitation :

« Pour tout acte ayant pour objet la construction ou l'acquisition d'un immeuble à usage d'habitation, la souscription de parts donnant vocation à l'attribution en jouissance ou en propriété d'immeubles d'habitation ou la vente d'immeubles à construire ou de location-accession à la propriété immobilière, l'acquéreur non professionnel peut se rétracter dans un délai de dix jours à compter du lendemain de la première présentation de la lettre lui notifiant l'acte... »

ZAC : "Le Grand Clos"

Approbation du dossier de réalisation en date du 24/10/2019

Lot n°N159

SURFACE

S= 350 m²

SURFACE PLANCHER

S= 160 m²

- résulte du bornage EFFECTUÉ le

DESCRIPTIF DU BIEN VENDU

Le plan de vente du lot indique :

En limite Nord Est : 14.00 m en bordure de la voirie créée dans le cadre de l'opération

En limite Sud Est : 25.00 m en bordure de la parcelle E n°..... (lot N160)

En limite Sud Ouest : 14.00 m en bordure des parcelles E n°s (lots N161-N163)

En limite Nord Ouest : 25.00 m en bordure de la parcelle E n°..... (lot N158)

Dressé le 21 Novembre 2025 par

Vincent DELALANDE
Géomètre-Expert à FLEURY SUR ORNE

Signature :

L'acquéreur affirme avoir pris connaissance du descriptif objet des présentes

Signature de l'acquéreur

Caractéristiques de la superficie réelle :

La superficie réelle est obtenue à partir de mesures prises sur le terrain entre limites réelles, c'est à dire définies contradictoirement avec les propriétaires riverains y compris la Commune pour les chemins ruraux, et (ou) fixées unilatéralement par la procédure de l'alignement pour les voies communales, départementales et nationales. Seules les limites réelles ainsi déterminées par un Géomètre Expert inscrit à l'Ordre sont garanties.

ZAC Le Grand Clos

BRETTEVILLE SUR LAIZE



MAITRE D'OUVRAGE

FONCIM

34 Grande Rue

14 123 FLEURY SUR ORNE

Tél : 02 31 38 94 94

terrains@foncim.fr

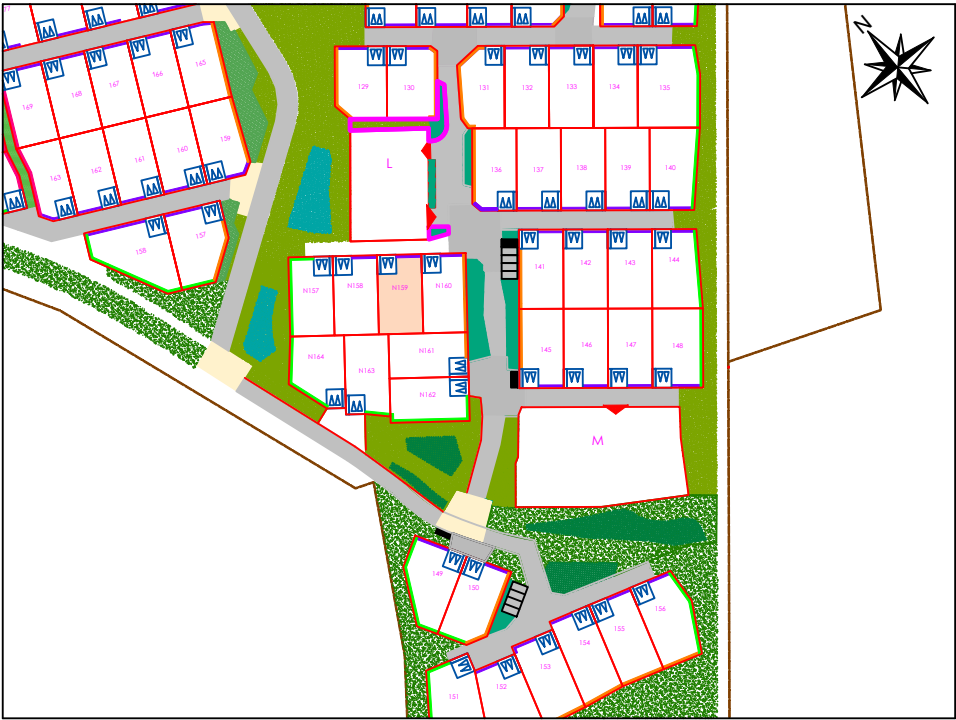


Lot n°N159

- Superficie : 350 m² Surface de plancher : 150 m²

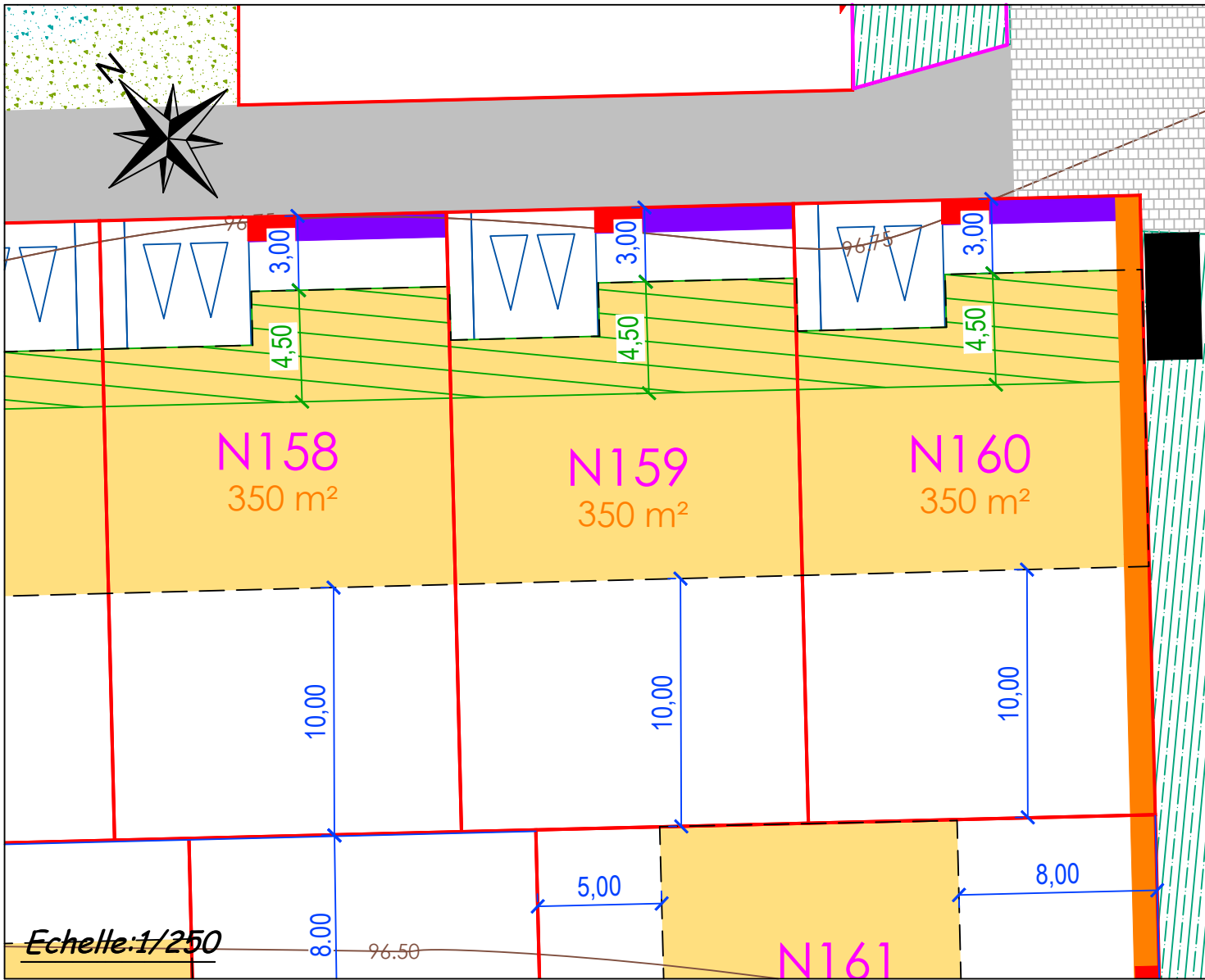
Cadastre - Section E n°...

PLAN DE VENTE PROVISOIRE



COORDONNÉES INTERVENANTS	<div>MAITRISE D'OEUVRE</div> <div>Architecte Urbaniste</div> <div>.....</div>	<div>GEOMETRE-EXPERT</div> <div>GEOSAT NORMANDIE</div> <div>542 Avenue des Dignes - parc NORMANDIKA</div> <div>14123 FLEURY SUR ORNE</div> <div>contact@geo-sat-normandie.com</div>
	<div>Paysagiste Concepteur</div> <div>VERT-LATITUDE</div> <div>39 Avenue du 6 Juin</div> <div>14000 CAEN</div> <div>138 rue du Théâtre</div> <div>75015 PARIS</div> <div>atelier@vertlatitude.com</div>	<div>GEOMETRE-EXPERT</div> <div>GEOSAT NORMANDIE</div> <div>.....</div>

PLAN DES SERVITUDES



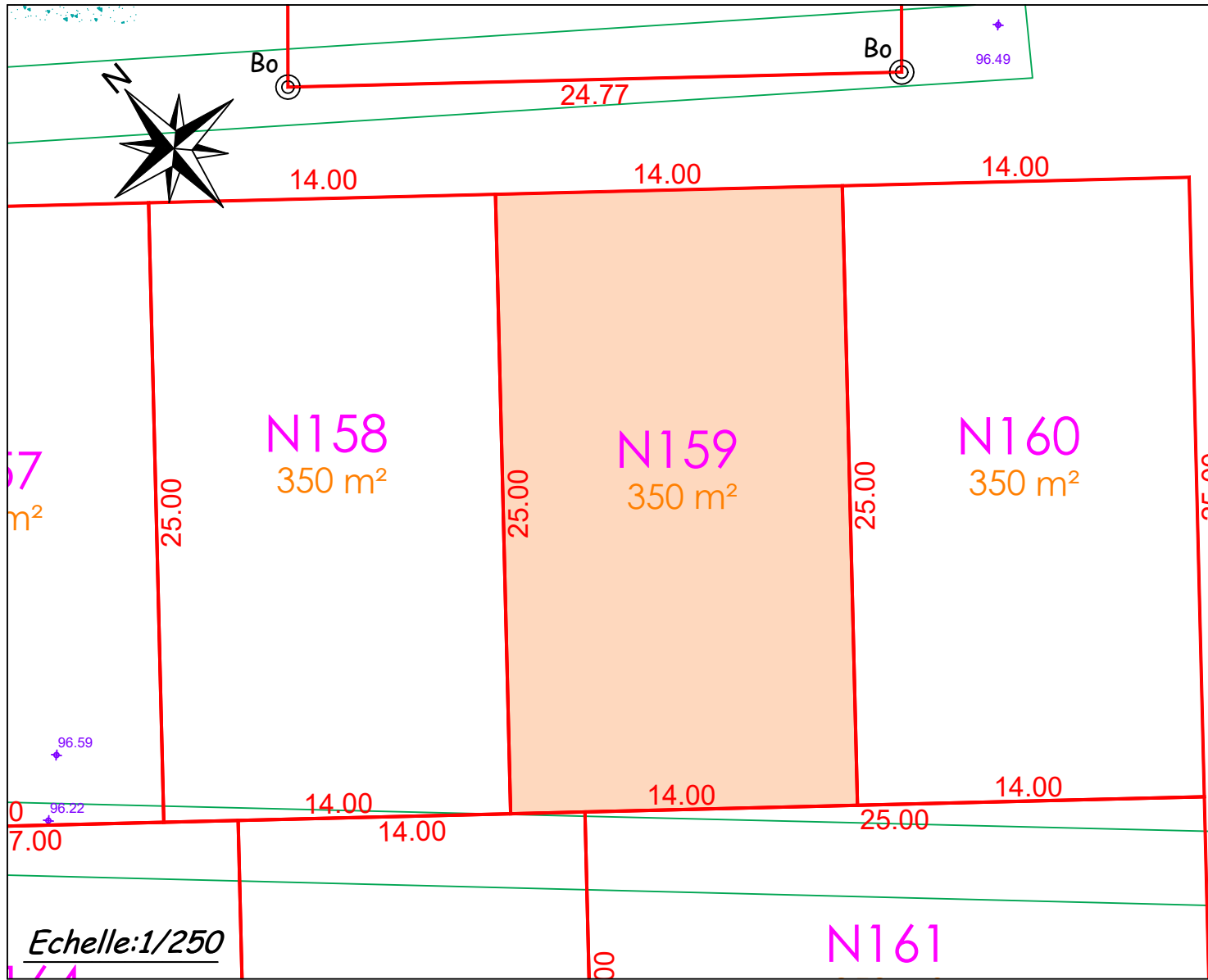
- LEGENDE**
Se reporter au règlement de lotissement
- Limite de lot
 - Haie boisée (à la charge de l'acquéreur)
H 2 m - essences arbustives et arbres de haut jet
 - Haie fleurie basse (à la charge de l'acquéreur)
H 1.5 m - essences 2/3 caduques-1/3 persistants
 - Haie champêtre (à la charge de l'acquéreur)
H 2.0 m - essences caduques majoritaire
 - Haie d'arbustes à petits fruits comestibles (à la charge de l'acquéreur)
H 1.5 m - essences caduques majoritaire
 - Accès
6 Localisation obligatoire de l'entrée charretière à la charge de l'acquéreur
(6m de large maximum x 6m de long minimum)
 - Divers:
1 Numéro de lot
362 m² Surface de lot
 - Réseaux divers
Position indicative des branchements :
EDF- Eau potable-Telecom Eaux usées
Candélabre OM Aire de dépôt des ordures ménagères

- Voirie**
- Voie et ruelle de quartier
 - Venelle et placette de quartier
 - Seuil de quartier
 - Sente piétonne
- Boisements**
- Espaces plantés d'arbres et d'arbustes
 - Prairies
Espaces verts
 - Noues pluviales plantées
- Composition urbaine**
- Polygone d'implantation des constructions principales
Garage possible dans le volume bâti
 - Zone d'aimantation du volume bâti principal (sur minimum 5m)
 - Cote
 - Pavés sans joint
 - Noue plantée d'arbustes couvre-sols, vivaces et graminées

- Les emplacements des coffrets, branchements et attentes sont positionnés suivants les plans de recolement établis par les entreprises de travaux - L'aménageur se réserve le droit de modifier ces emplacements pour toute raison d'ordre technique.

- En fonction des nécessités techniques de réalisation, des modifications sur les espaces publics sont susceptibles d'être apportées à ce plan.

PLAN DE BORNAGE



PLAN DE VENTE PROVISOIRE

Les surfaces et cotation ne seront définitives qu'après la publication du document d'arpentage

Lot n°N159
Superficie : 350 m²
Surface de plancher : 150 m²
Cadastre - Section E n°...

FOUILLES ARCHEOLOGIQUES

- 94.30 Cote fouilles archéologique
- Tranchées de diagnostic
- Fouilles

COORDONNEES INTERVENANTS	MAITRISE D'OUVRAGE FONCIM 34 Grande Rue 14123 FLEURY SUR ORNE Tél : 02 31 38 94 94 terroirs@foncim.fr	MAITRISE D'OEUVRE Architecte Urbaniste Paysagiste Concepteur VERT-LATITUDE 39 Avenue du 6 Juin 14000 CAEN 138 rue du Théâtre 75015 PARIS atelier@vertlatitude.com	GEOMETRE-EXPERT GEOSAT NORMANDIE 542 Avenue des Digos - parc NORMANDIKA 14123 FLEURY SUR ORNE contact@geo-sat-normandie.com
---------------------------------	---	---	--