



Résidence "Le Belvédère"
Bât. B
Rue de Tréfflean,
56 450, Theix-Noyalo

APPARTEMENT : C21

Niveau R+2 Combles
Type : T1

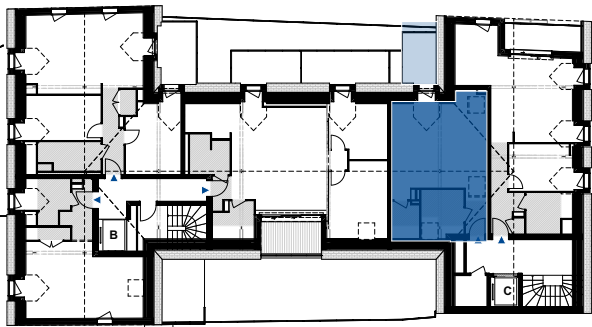
SURFACES HABITABLES :

Cellier	2,18
Entrée	3,27
Espace de vie	26,35
SDE	5,19
36,99 m²	

TOTAL SURFACES
Habitables + Surfaces sous rampants :
43.5 m²

SURFACE ANNEXES :
Balcon : 6.1 m²

PLAN DE LOCALISATION

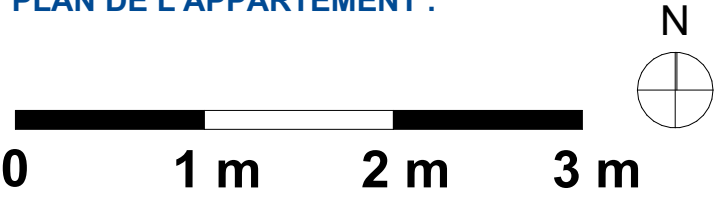


NOTA: En fonction des nécessités techniques ou administratives de la réalisation, des modifications sont susceptibles d'être apportées à ce plan qui ne revêt, avant d'être annexé à l'acte authentique de vente qu'un caractère informatif. Les surfaces et les côtes sont approximatives, les soffites, les faux plafonds et gaines sont susceptibles d'évoluer en situation, nombre et dimension. Les canalisations, retombées et regards ne sont pas figurés. Les éléments de mobilier (meubles et plans de travail) ne sont placés qu'à titre indicatif. La fourniture de l'électroménager n'est pas prévue.



Plan de vente
17/02/2025

PLAN DE L'APPARTEMENT :



LEGENDE :

- R : Refregirateur
LV : Lave Vaisselle
LL : Lave Linge
SL : Sèche Linge
- T : Trappe de visite
CH : Chaudière
GTL : Compteur Electrique
Faux plafond

