



Résidence "Le Belvédère"  
Bât. B  
Rue de Tréffleau,  
56 450, Theix-Noyalo

APPARTEMENT : B13

Niveau R+1  
Type : T1

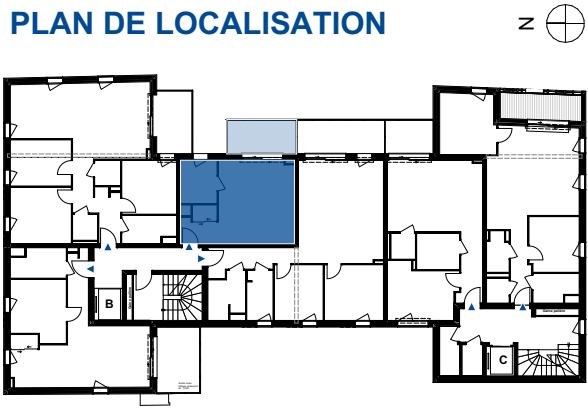
SURFACES HABITABLES :

Cellier	1,30
Entrée	2,71
Espace de vie	20,85
SDE	5,25
	30,11 m²

SURFACE ANNEXES :

Balcon : 7.9 m²

PLAN DE LOCALISATION

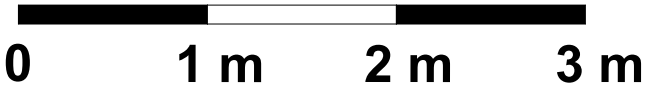
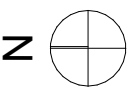


NOTA: En fonction des nécessités techniques ou administratives de la réalisation, des modifications sont susceptibles d'être apportées à ce plan qui ne revêt, avant d'être annexé à l'acte authentique de vente qu'un caractère informatif. Les surfaces et les côtes sont approximatives, les soffites, les faux plafonds et gaines sont susceptibles d'évoluer en situation, nombre et dimension. Les canalisations, retombées et regards ne sont pas figurés. Les éléments de mobilier (meubles et plans de travail) ne sont placés qu'à titre indicatif. La fourniture de l'électroménager n'est pas prévue.



Plan de vente  
17/02/2025

PLAN DE L'APPARTEMENT :



LEGENDE :

- R : Refregirateur
- LV : Lave Vaisselle
- LL : Lave Linge
- SL : Sèche Linge
- T : Trappe de visite
- CH : Chaudière
- GTL : Compteur Electrique
- ▨ : Faux plafond

