



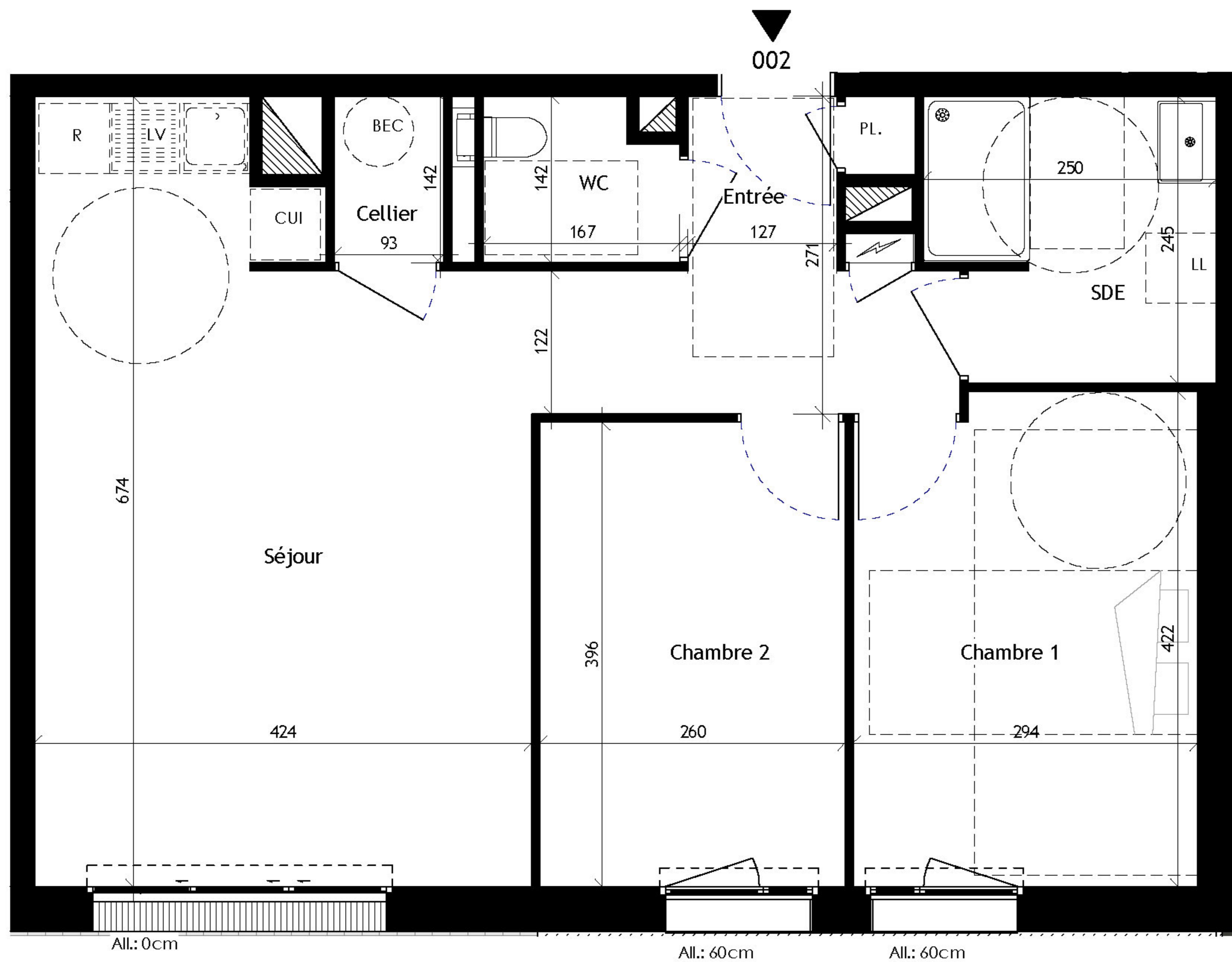
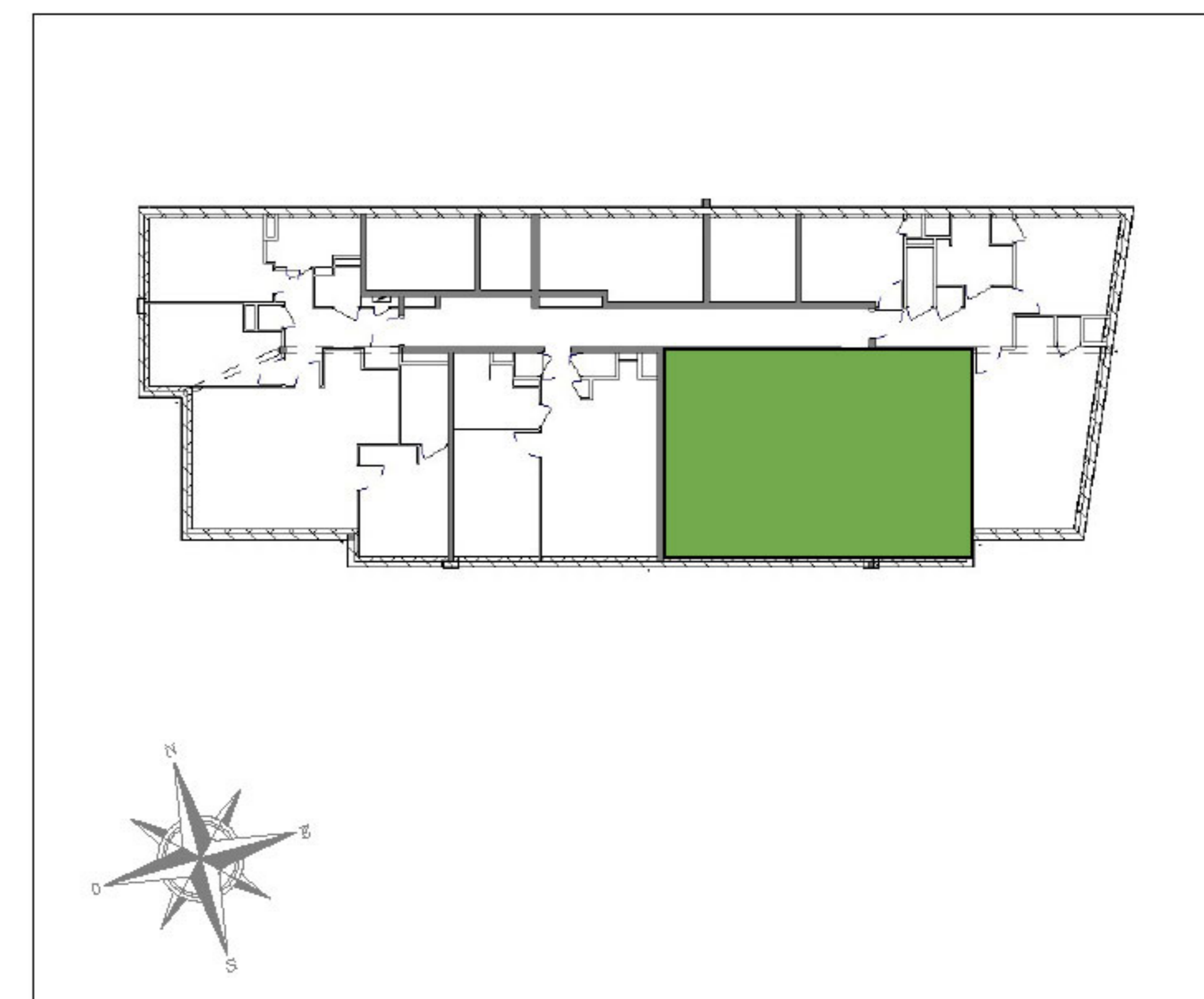
VILLA AVEL

15 Avenue Jean Sohier
44500 LA BAULE ESCOUBLAC


PRESQU'ILE
 investissement
 PROMOTEUR & CONSTRUCTEUR
 4 impasse de Prémarié Queniquen
 44 350 Guérande



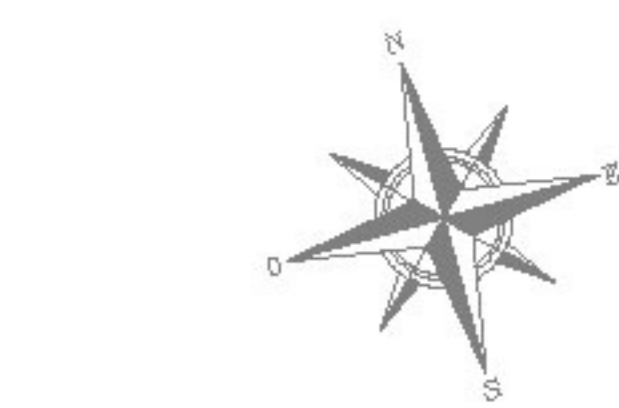
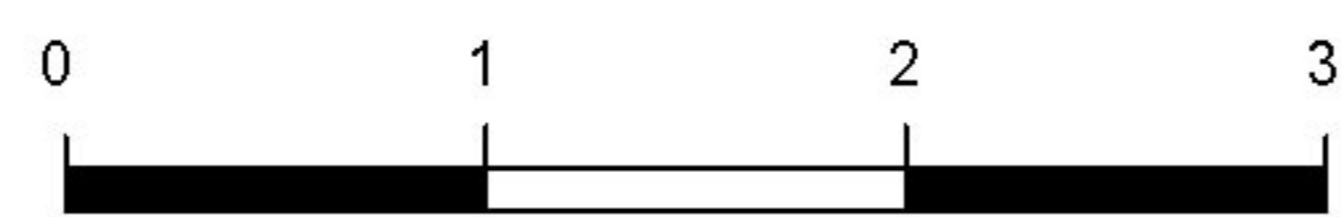
PLAN DE COMMERCIALISATION



RDC	002	T3
-----	-----	----

SURFACES HABITABLES	
Entrée	6.79 m ²
Séjour	25.40 m ²
Chambre 1	12.12 m ²
Chambre 2	10.29 m ²
SDE	5.69 m ²
WC	2.19 m ²
Cellier	1.32 m ²
SURFACE HABITABLE TOTALE	63.80 m²

LEGENDE	
	: Tableau électrique
	: PAC unité intérieur
	: Ballon thermo dynamique
	: Gaine
	: Soffite
	: Poutre
	: Placard

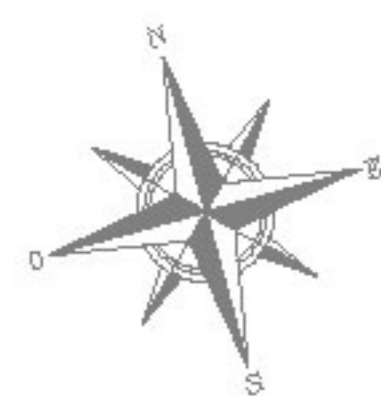
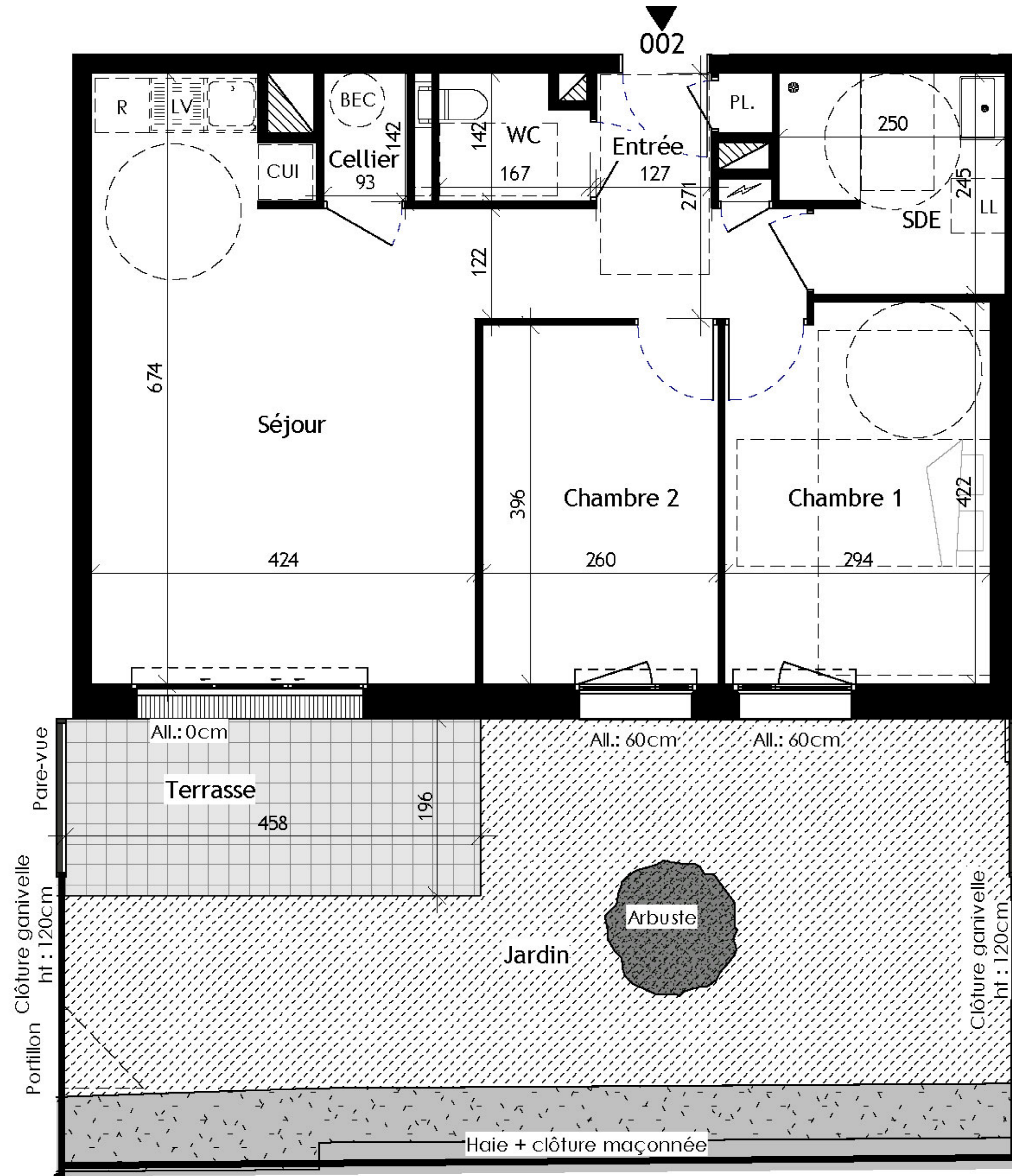


NOTA : Le présent plan exprime les dispositions générales de l'appartement, susceptibles d'adaptation technique, de dimension et d'organisation en fonction des nécessités techniques de réalisation. Les cotes et les surfaces peuvent subir des modifications mineures lors de l'élaboration des plans d'exécution. Les poutres, poteaux, soffites et faux-plafonds, n'apparaissent pas systématiquement. L'aménagement de la cuisine est donné à titre indicatif.



VILLA AVEL

15 Avenue Jean Sohier
44500 LA BAULE ESCOUBLAC



NOTA : Le présent plan exprime les dispositions générales de l'appartement, susceptibles d'adaptation technique, de dimension et d'organisation en fonction des nécessités techniques de réalisation. Les cotes et les surfaces peuvent subir des modifications mineures lors de l'élaboration des plans d'exécution. Les poutres, poteaux, soffites et faux-plafonds, n'apparaissent pas systématiquement. L'aménagement de la cuisine est donné à titre indicatif.

LEGENDE	
	: Tableau électrique
	: PAC unité intérieur
	: Ballon thermo dynamique
	: Gaine
	: Soffite
	: Poutre
	: Placard

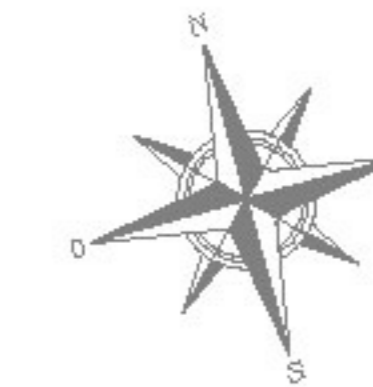
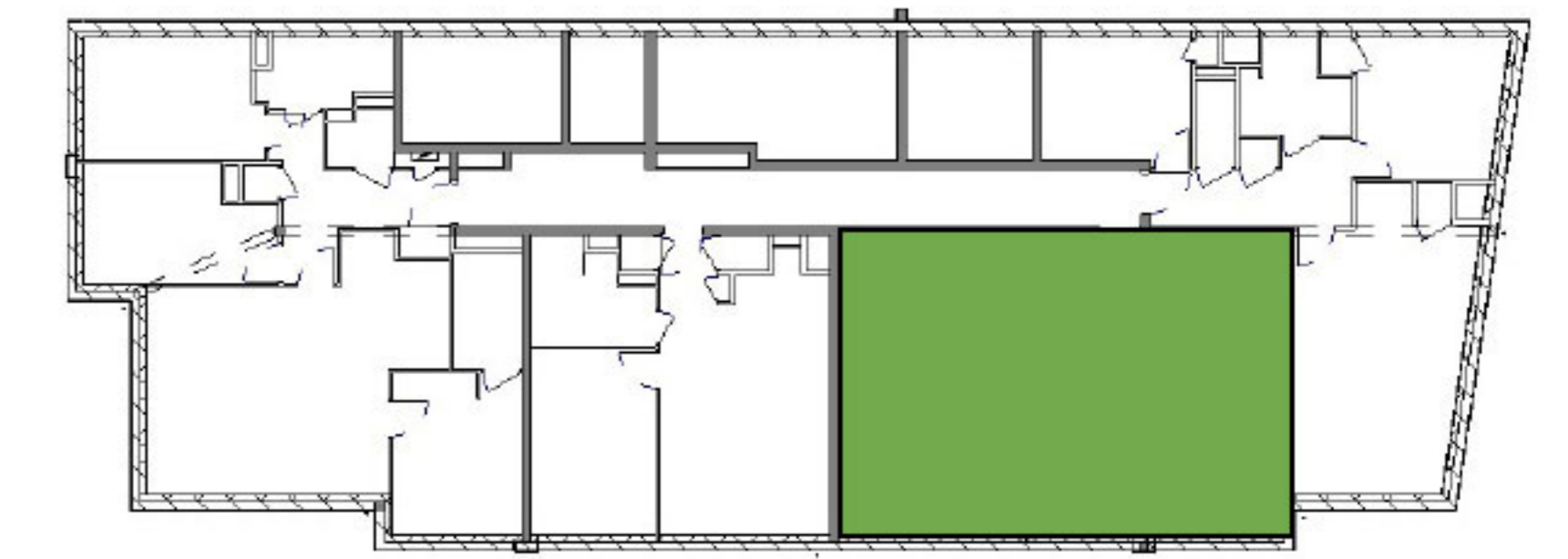
PRESQU'ILE
investissement

PROMOTEUR & CONSTRUCTEUR

4 Impasse de Prémarié Queniquen
44 350 Guérande



PLAN DE COMMERCIALISATION



RDC	002	T3
-----	-----	----

SURFACES HABITABLES	
Entrée	6.79 m ²
Séjour	25.40 m ²
Chambre 1	12.12 m ²
Chambre 2	10.29 m ²
SDE	5.69 m ²
WC	2.19 m ²
Cellier	1.32 m ²
SURFACE HABITABLE TOTALE	63.80 m²
Jardin	43.56 m ²
Terrasse	9.04 m ²

ASA ARCHITECTES

02/06/2026