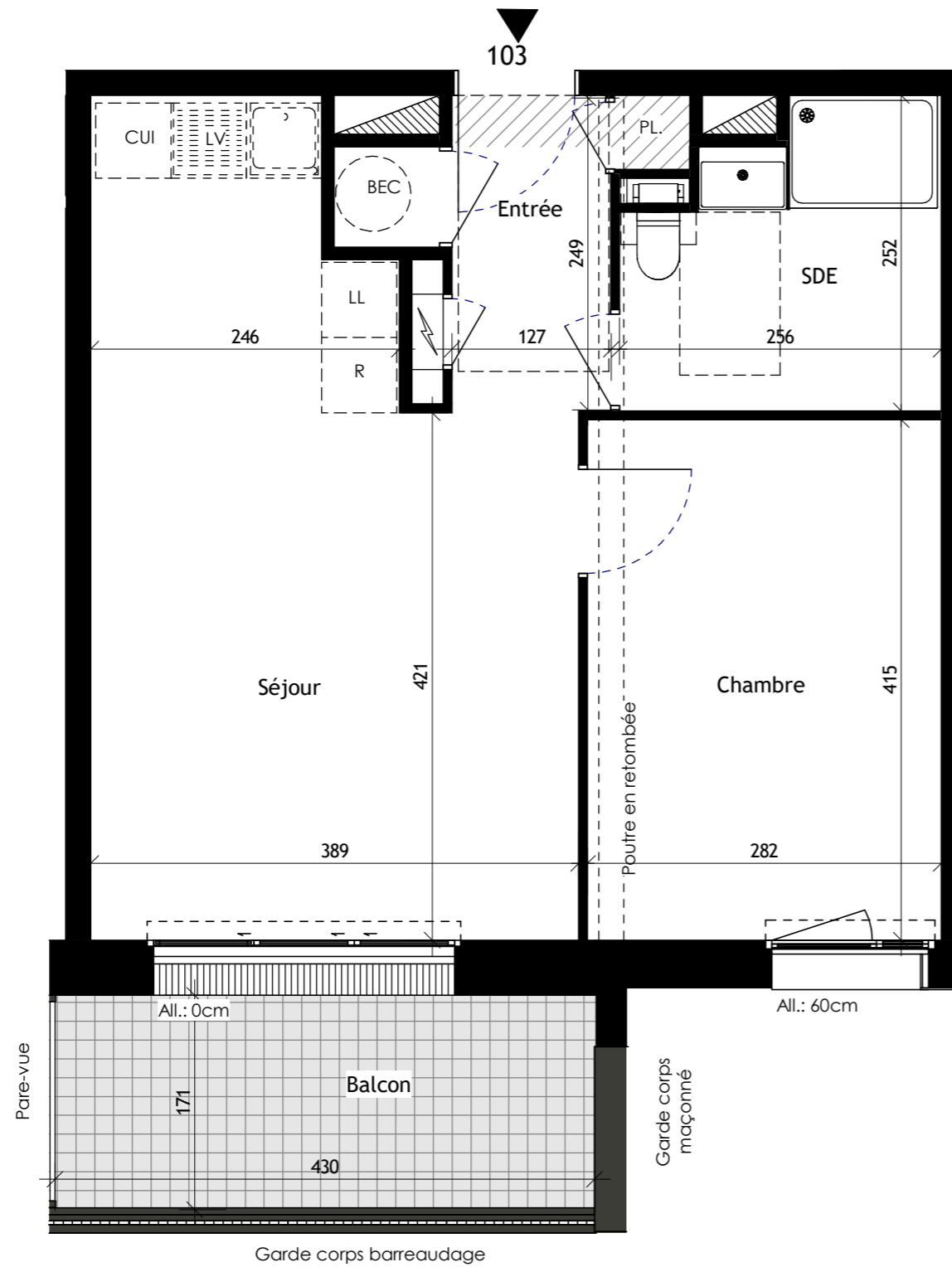




VILLA AVEL

15 Avenue Jean Sohier
44500 LA BAULE ESCOUBLAC



NOTA : Le présent plan exprime les dispositions générales de l'appartement, susceptibles d'adaptation technique, de dimension et d'organisation en fonction des nécessités techniques de réalisation. Les cotes et les surfaces peuvent subir des modifications mineures lors de l'élaboration des plans d'exécution. Les poutres, poteaux, soffites et faux-plafonds, n'apparaissent pas systématiquement. L'aménagement de la cuisine est donné à titre indicatif.

LEGENDE	
	: Tableau électrique
	: PAC unité intérieur
	: Ballon thermo dynamique
	: Gaine
	: Soffite
	: Poutre
	: Placard

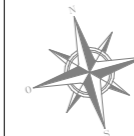
PRESQU'ILE
investissement

PROMOTEUR & CONSTRUCTEUR

4 impasse de Prémarié Queniquen
44 350 Guérande



PLAN DE COMMERCIALISATION



R+1	103	T2
-----	-----	----

SURFACES HABITABLES	
Entrée	4.30 m ²
Séjour	21.79 m ²
Chambre	11.73 m ²
SDE	5.56 m ²
SURFACE HABITABLE TOTALE	43.38 m²
Balcon	7.45 m ²

ASA ARCHITECTES	02/06/2026
-----------------	------------