

Appartement

104 - 3P

Etage:R+1

PLAN DE VENTE

- Luméa -

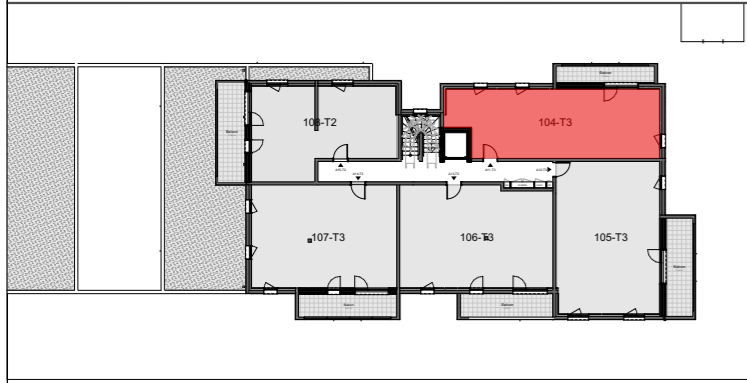
Lotissement « Le Hameau du Piemont II » 68700 Cernay

Indice

Date

0

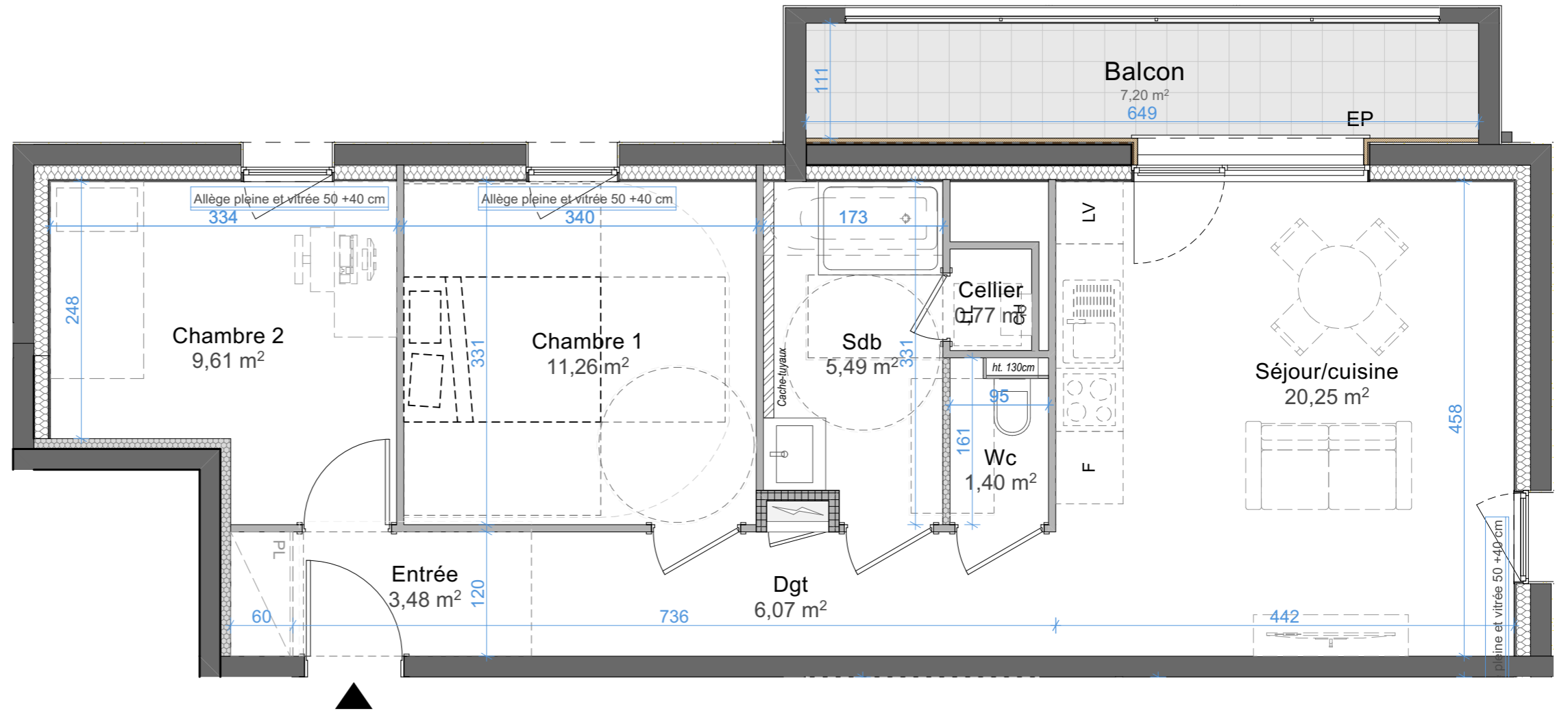
13/03/2026



Plan d'étage

Surfaces habitables en m²:

Pièce	Surface
Cellier	0,77
Chambre 1	11,26
Chambre 2	9,61
Dgt	6,07
Entrée	3,48
Sdb	5,49
Séjour/cuisine	20,25
Wc	1,40
Total	58,33 m²
Balcon	7,20
Total	7,20 m²



Signatures :

Plan établi par:

OSLO architectes
Oslo Architectes
21a Rue des Carmes
67 100 Strasbourg
TEL 03 88 60 16 00
MAIL contact@oslo-architectes.fr
SITE www.oslo-architectes.fr

NOTA:

La hauteur sous plafond est de +/-2,50m sauf mention sur le plan.
Les équipements de cuisine ne sont pas contractuels, leurs positions sont indicatives.
Les côtes et les superficies sont données sous réserves des impératifs techniques de construction et de tolérance d'exécutions.
Les retombées de poutres, faux plafonds, canalisations ne sont pas systématiquement figurés.
De ce fait, les indications portées sur les plans ne sont qu'approximatives.
Des modifications sont susceptibles d'être apportées en fonction des nécessités techniques pour les dimensions libres et l'équipement. Les surfaces sont approximatives. L'ameublement est exclu; il est dessiné à titre indicatif pour le positionnement des appareillages électriques.

Légende : Faux plafond
 F: Réfrigérateur
 LV: Lave vaisselle
 LL: Lave linge
 CH: Chaudière
 PL: Placard

