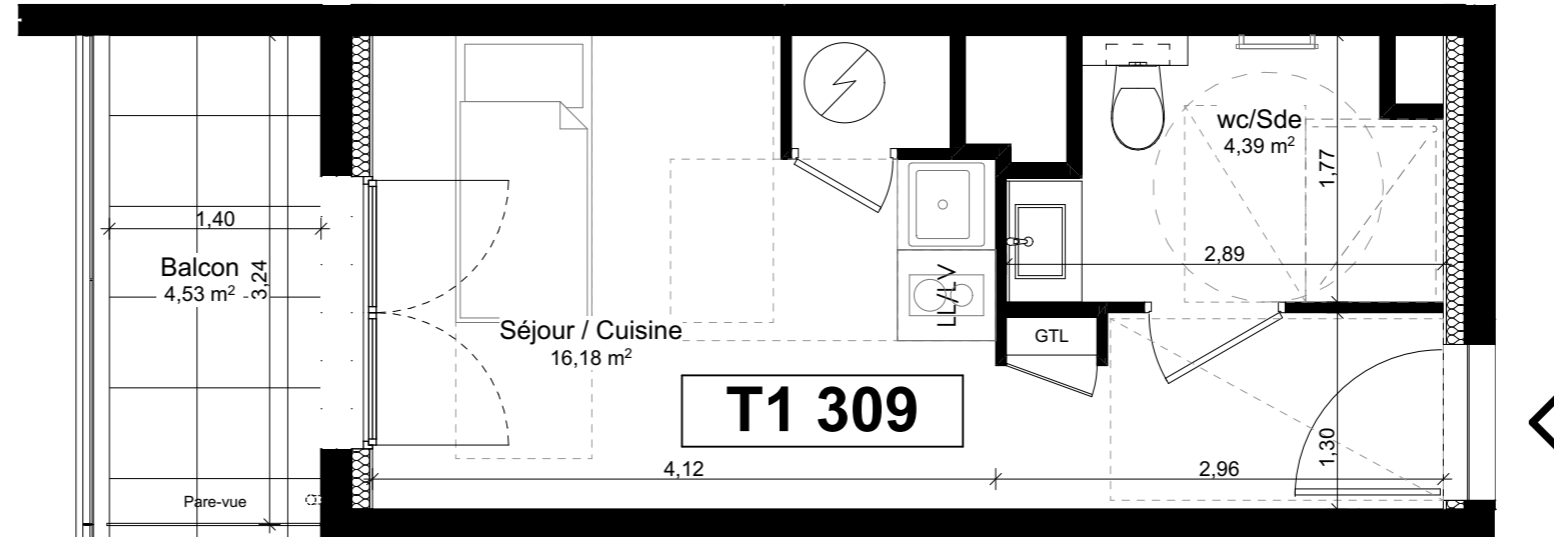
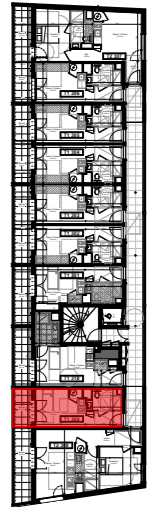


## PLAN DE VENTE

47 logements collectifs  
110-112 rue de Lorient  
35000 RENNES

## PROMOTEUR



## PLAN DE REPERAGE

NIVEAU	R+3
APPARTEMENT	309
TYPE	T1

## TABLEAU DE SURFACES

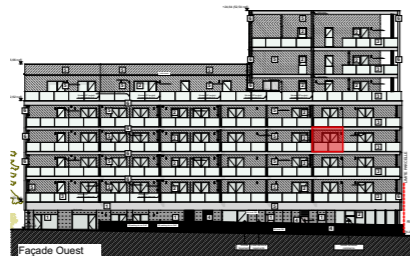
wc/Sde	4,39
Séjour / Cuisine	16,18
	<b>20,57 m<sup>2</sup></b>
Balcon	4,53

**ALTA**  
ARCHITECTES | URBANISTES

ALTA architectes-urbanistes  
22 Avenue Henri Fréville  
#Boite postale du Contact  
35200 RENNES  
T: 02 99 26 33 26  
@ : contact@a-ita.fr  
website : www.a-ita.fr

Des modifications mineures ou des aménagements de détails nécessaires pour des raisons d'ordre technique ou administratif pourront être apportés au plan. Les cotes et surfaces indiquées pourront varier légèrement en fonction des impératifs de construction. La différence maximale de 5% par rapport aux dimensions et surfaces indiquées sera considérée comme acceptable.

Edité le 02/04/2026



## LEGENDE :

- CH: chaudière
- BEC: ballon d'eau chaude thermodynamique
- GTL: gaine technique logement
- LV: lave vaisselle
- LL: lave linge
- F: réfrigérateur
- faux-plafond ou soffite ou retombée de poutre

