

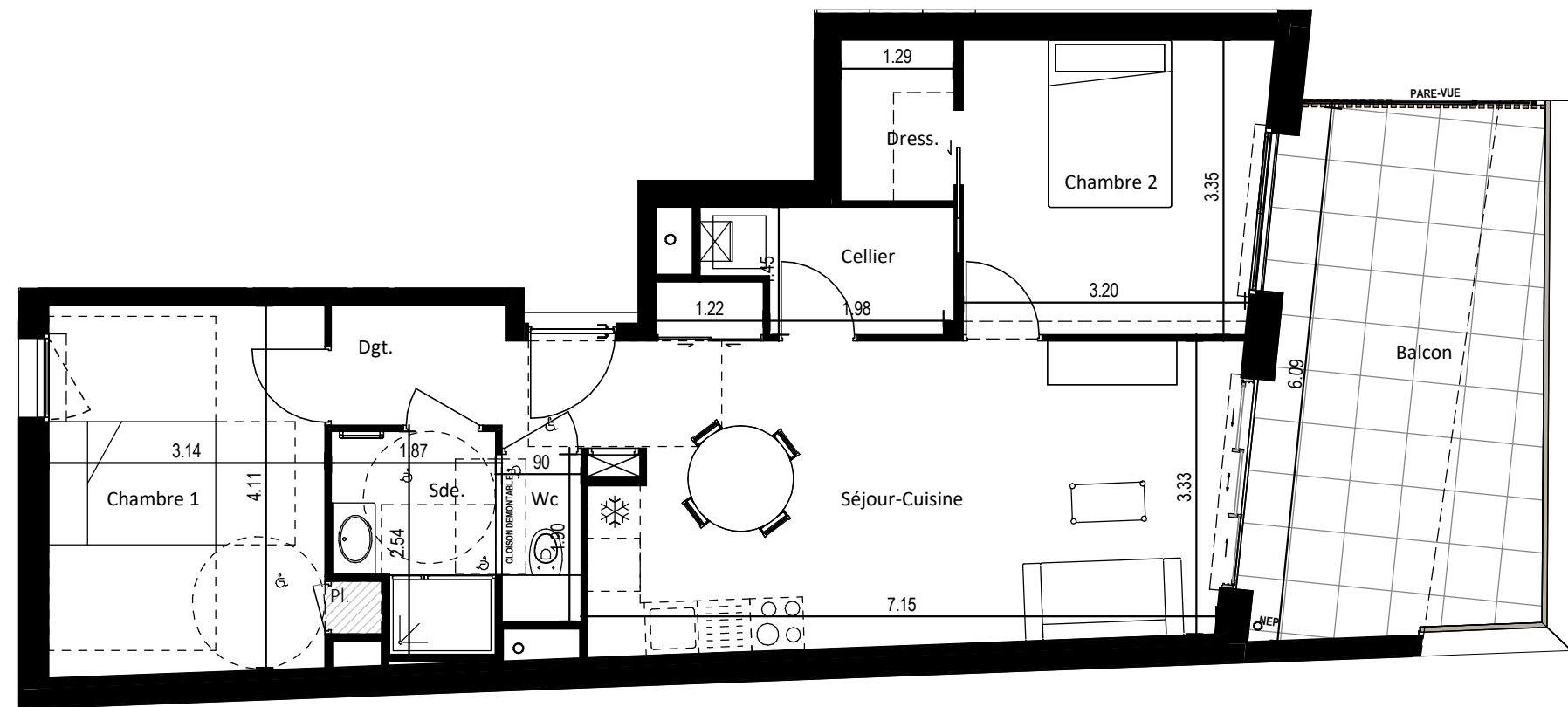
N



A hand-drawn floor plan of a house, labeled 'New House' at the bottom. The plan shows a large living area shaded in red, a dining area with a checkered pattern, and a kitchen area. A staircase is located in the center. A north arrow is in the top right corner.




SURFACES HABITABLES	
Séjour-Cuisine	27.05 m ²
Chambre 1	13.50 m ²
Chambre 2	11.30 m ²
Dgt.	2.60 m ²
Dress.	2.35 m ²
Sde.	4.10 m ²
Wc	2.10 m ²
Cellier	3.65 m ²
SURFACE HABITABLE TOTALE	66.65 m²
Balcon	19.15 m ²

Date	21/06/2024
------	------------



NOTA: Des modifications sont susceptibles d'être apportées à ce plan en fonction des nécessités techniques de la réalisation, tant en ce qui concerne les dimensions libres que l'équipement. Les surfaces indiquées sont approximatives. Les retombées, soffites, faux plafonds, canalisations, ballon d'eau chaude, ainsi que l'emplacement des équipements sont figurés à titre indicatif



LEGENDE	
	: Chaudière individuelle
	: Tableau Electrique
PI	: Placards
	Faux Plafonds