



# VILLA AVEL

15 Avenue Jean Sohier  
44500 LA BAULE ESCOUBLAC

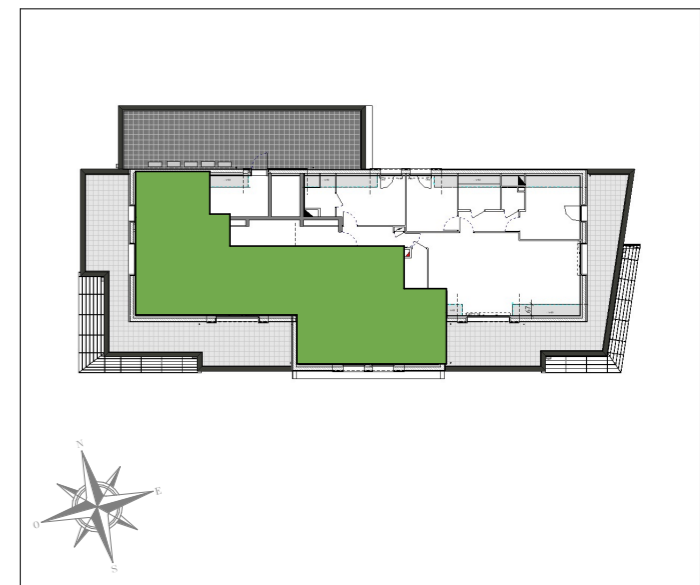
**PRESQU'ILE**  
investissement

PROMOTEUR & CONSTRUCTEUR

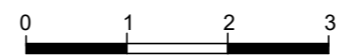
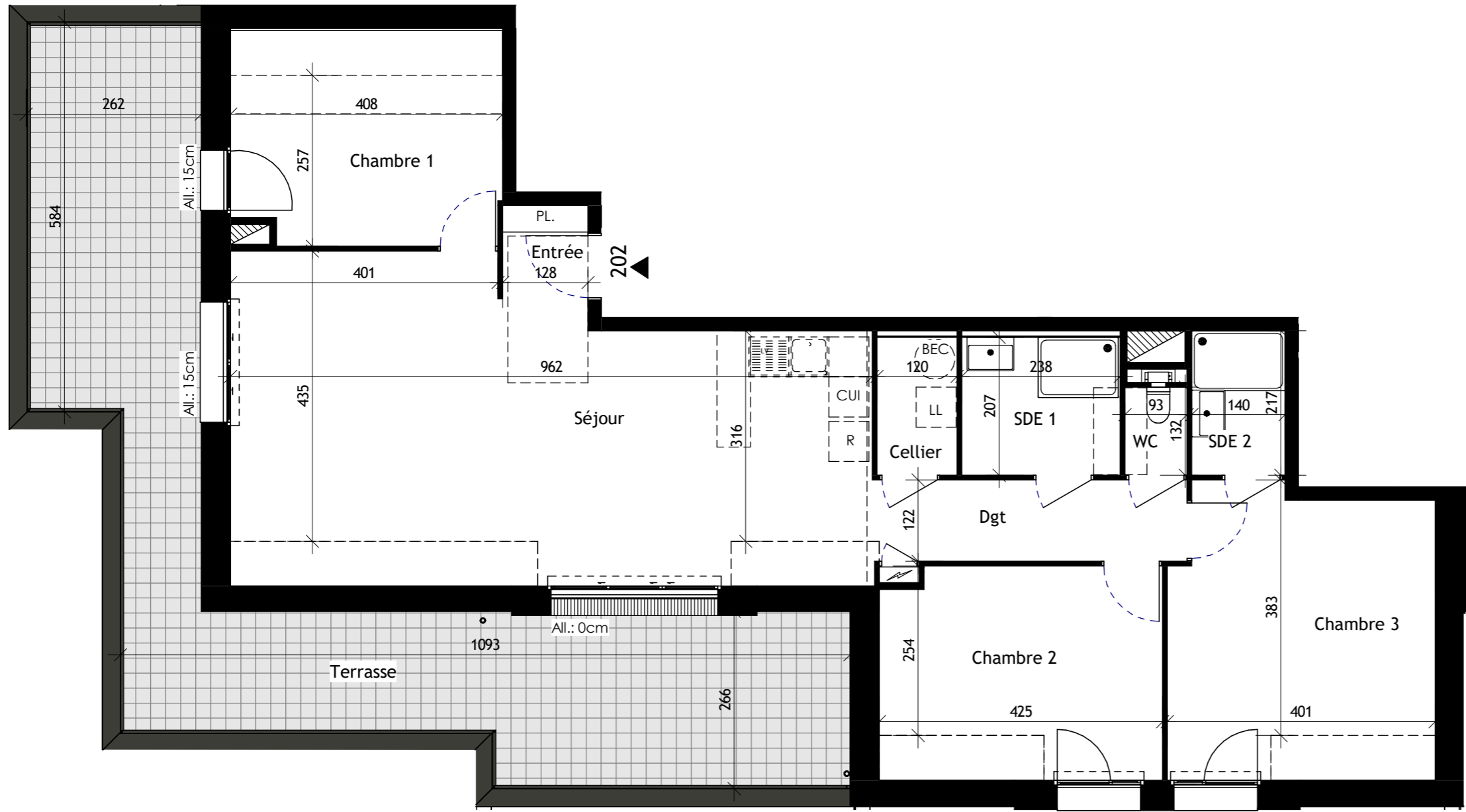
4 impasse de Prémarié Queniquen  
44 350 Guérande



PLAN DE COMMERCIALISATION



R+1+C	202	T4
-------	-----	----



**LEGENDE**

- : Tableau électrique
- : PAC unité intérieur
- : Ballon thermo dynamique
- : Gaine
- : Soffite
- : Poutre
- : Placard

**NOTA :** Le présent plan exprime les dispositions générales de l'appartement, susceptibles d'adaptation technique, de dimension et d'organisation en fonction des nécessités techniques de réalisation. Les cotes et les surfaces peuvent subir des modifications mineures lors de l'élaboration des plans d'exécution. Les poutres, poteaux, soffites et faux-plafonds, n'apparaissent pas systématiquement. L'aménagement de la cuisine est donné à titre indicatif.

SURFACES HABITABLES		SURFACES UTILES
Entrée	1.79 m <sup>2</sup>	1.79 m <sup>2</sup>
Séjour	37.76 m <sup>2</sup>	42.29 m <sup>2</sup>
Chambre 1	10.11 m <sup>2</sup>	12.96 m <sup>2</sup>
Chambre 2	11.74 m <sup>2</sup>	13.39 m <sup>2</sup>
Chambre 3	15.26 m <sup>2</sup>	16.91 m <sup>2</sup>
SDE 1	4.91 m <sup>2</sup>	4.91 m <sup>2</sup>
SDE 2	3.03 m <sup>2</sup>	3.03 m <sup>2</sup>
WC	1.23 m <sup>2</sup>	1.23 m <sup>2</sup>
Dgt	5.69 m <sup>2</sup>	5.69 m <sup>2</sup>
Cellier	2.48 m <sup>2</sup>	2.48 m <sup>2</sup>
<b>SURFACE HABITABLE TOTALE</b>	<b>94.00 m<sup>2</sup></b>	<b>104.68 m<sup>2</sup></b>
Terrasse	43.37 m <sup>2</sup>	