

NOTA : des modifications sont susceptibles d'être apportées à ce plan en fonction des nécessités techniques de la réalisation, tant en ce qui concerne les dimensions libres que l'équipement. Les surfaces indiquées sont approximatives. Les retombées, soffites, faux plafonds, canalisations, ballon d'eau chaude, ainsi que l'emplacement des équipements sont figurés à titre indicatif.

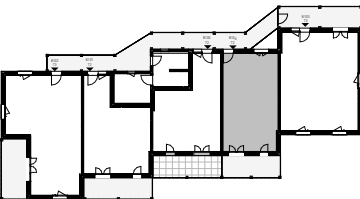


10, rue de la Briqueterie - 44350 GUERANDE
Tél : 02.40.24.88.59

PLAN DE COMMERCIALISATION



LE BOIS AMOURETTES
Rue des Hirondelles - 44260 SAVENAY



BAT.B	R+1	B104	T2
-------	-----	------	----

SURFACE HABITABLE	
chambre	11,89
entrée + pl	7,37
rgt	0,77
sde	5,05
séjour	18,67
	43,75 m ²
balcon	10,69
04/09/2025	

LEGENDE	
	: tableau électrique
	: ballon thermo-dynamique
	: faux-plafond