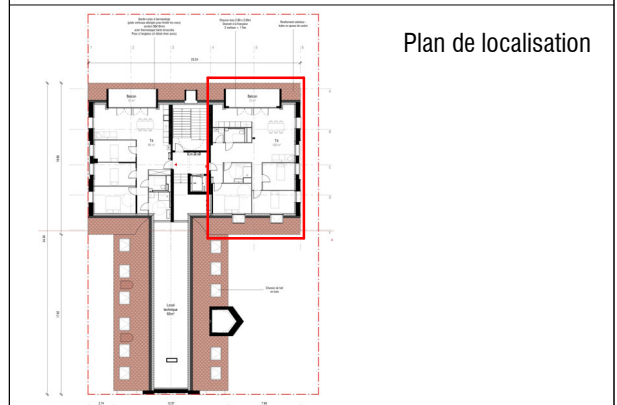


## Révélation

Avenue du Neuhof  
67100 Strasbourg

LOGEMENT	TYPE	NIVEAU
LOGEMENT 012	4 pièces	3ème ETAGE
Entrée		6.00m <sup>2</sup>
Séjour		28.00m <sup>2</sup>
Cuisine		9.00m <sup>2</sup>
Chambre 1		10.00m <sup>2</sup>
Chambre 2		12.00m <sup>2</sup>
Chambre 3		15.00m <sup>2</sup>
WC		3.00m <sup>2</sup>
Salle d'eau		7.00m <sup>2</sup>
Cellier		2.00m <sup>2</sup>
Dgt		11.00m <sup>2</sup>
<b>Total habitable</b>		<b>103.00m<sup>2</sup></b>
Balcon		12.00m <sup>2</sup>



Signatures	
Echelle	1 : 70
Indice 0	20/02/26

