



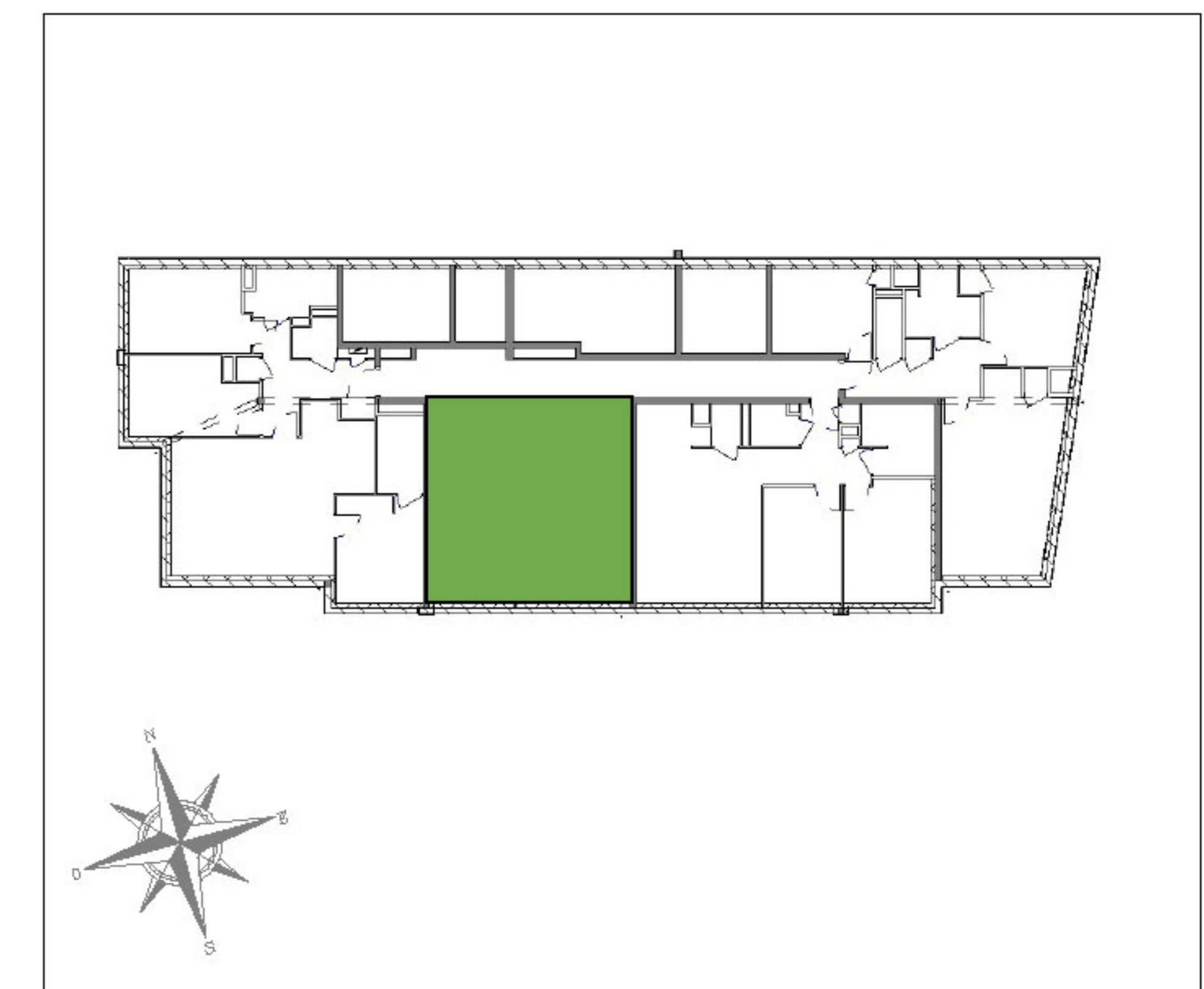
# VILLA AVEL

15 Avenue Jean Sohier  
44500 LA BAULE ESCOUBLAC

  
**PRESQU'ILE**  
*investissement*  
 PROMOTEUR & CONSTRUCTEUR  
 4 impasse de Prémarié Queniquen  
 44 350 Guérande

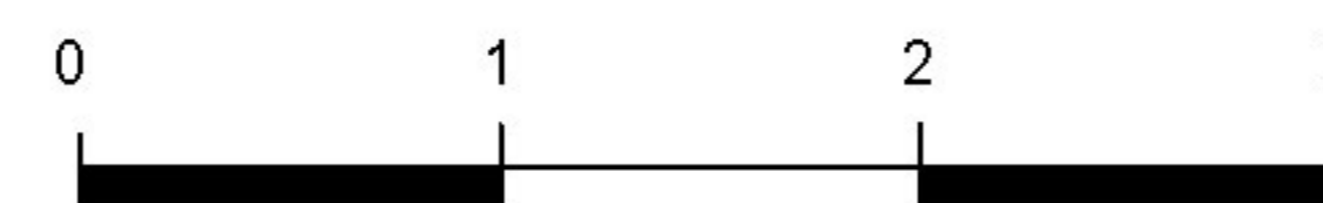
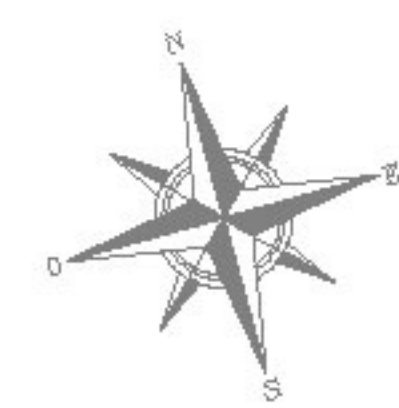
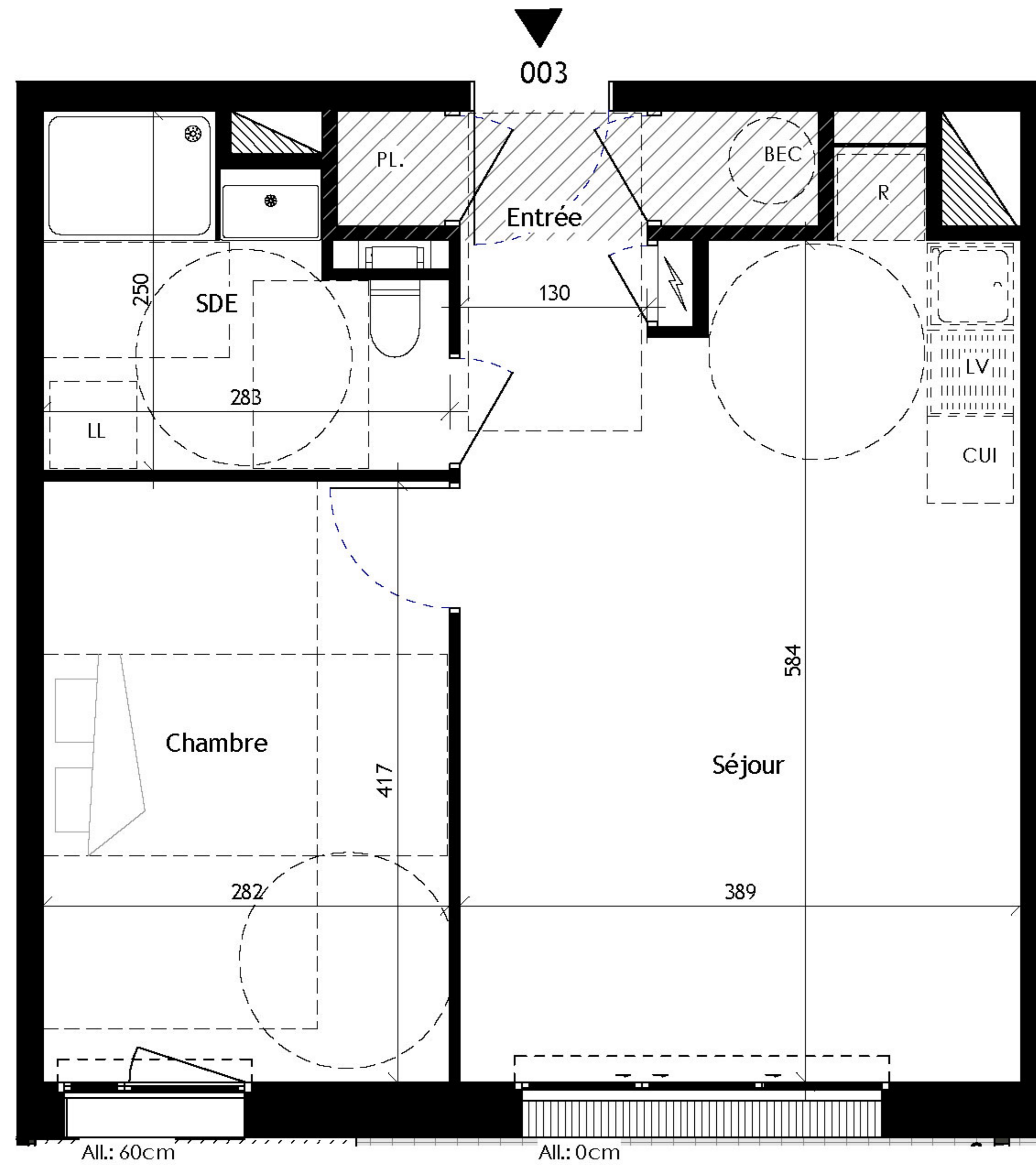


**PLAN DE COMMERCIALISATION**



RDC	003	T2
-----	-----	----

SURFACES HABITABLES	
Entrée	3.67 m <sup>2</sup>
Séjour	21.96 m <sup>2</sup>
Chambre	11.76 m <sup>2</sup>
SDE	5.71 m <sup>2</sup>
<b>SURFACE HABITABLE TOTALE</b>	<b>43.10 m<sup>2</sup></b>



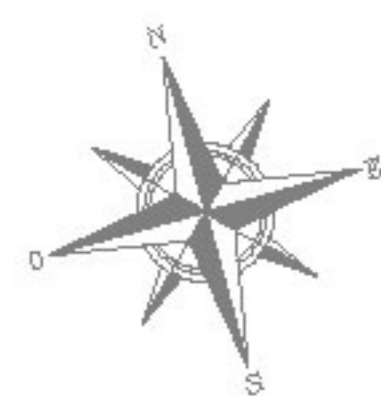
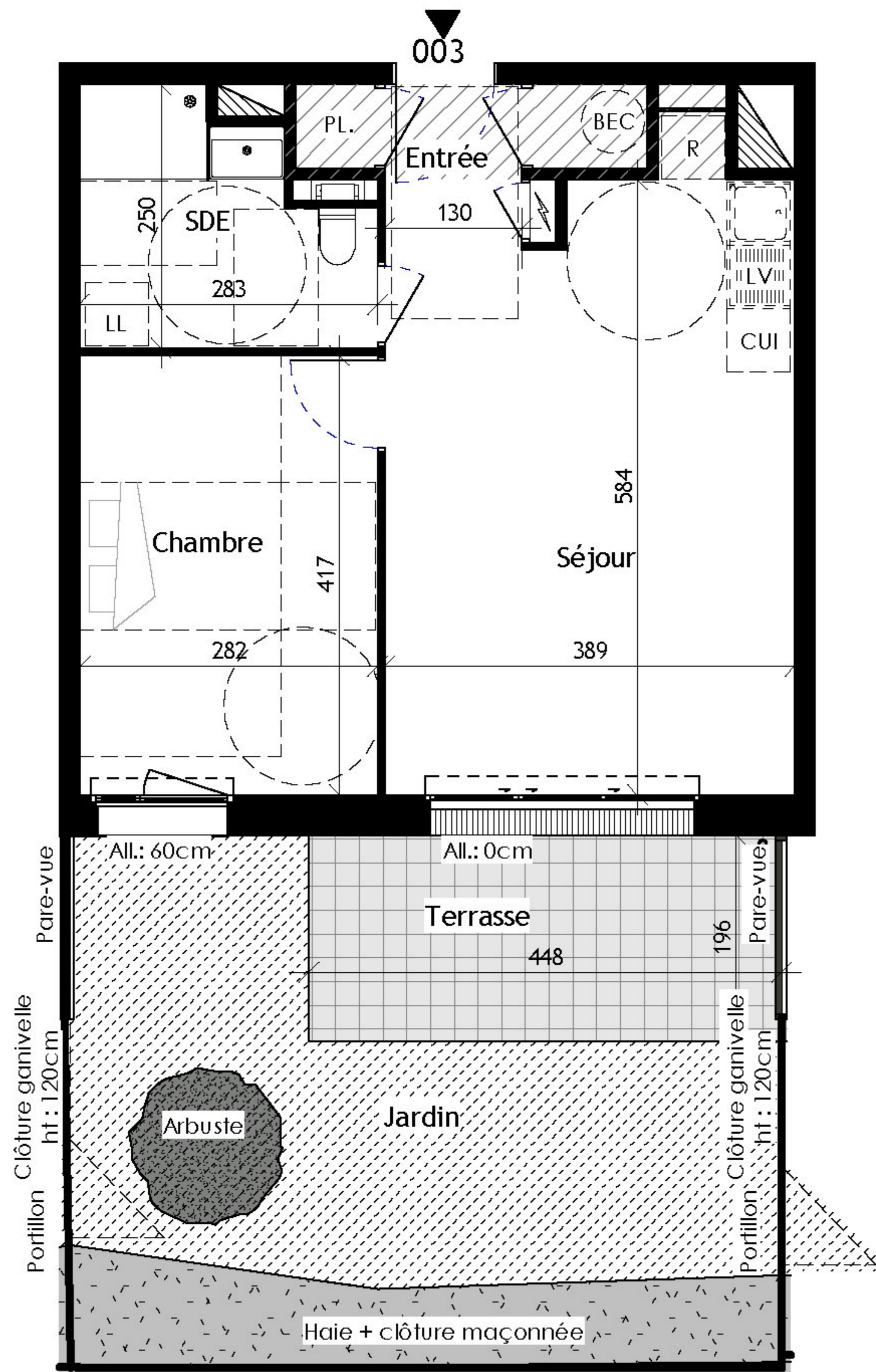
LEGENDE	
	: Tableau électrique
	: PAC unité intérieur
	: Ballon thermo dynamique
	: Gaine
	: Soffite
	: Poutre
	: Placard

**NOTA :** Le présent plan exprime les dispositions générales de l'appartement, susceptibles d'adaptation technique, de dimension et d'organisation en fonction des nécessités techniques de réalisation. Les cotes et les surfaces peuvent subir des modifications mineures lors de l'élaboration des plans d'exécution. Les poutres, poteaux, soffites et faux-plafonds, n'apparaissent pas systématiquement. L'aménagement de la cuisine est donné à titre indicatif.



# VILLA AVEL

15 Avenue Jean Sohier  
44500 LA BAULE ESCOUBLAC



LEGENDE	
	: Tableau électrique
	: PAC unité intérieur
	: Ballon thermo dynamique
	: Gaine
	: Soffite
	: Poutre
	: Placard

**NOTA :** Le présent plan exprime les dispositions générales de l'appartement, susceptibles d'adaptation technique, de dimension et d'organisation en fonction des nécessités techniques de réalisation. Les cotes et les surfaces peuvent subir des modifications mineures lors de l'élaboration des plans d'exécution. Les poutres, poteaux, soffites et faux-plafonds, n'apparaissent pas systématiquement. L'aménagement de la cuisine est donné à titre indicatif.

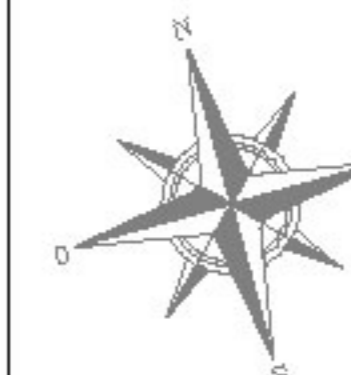
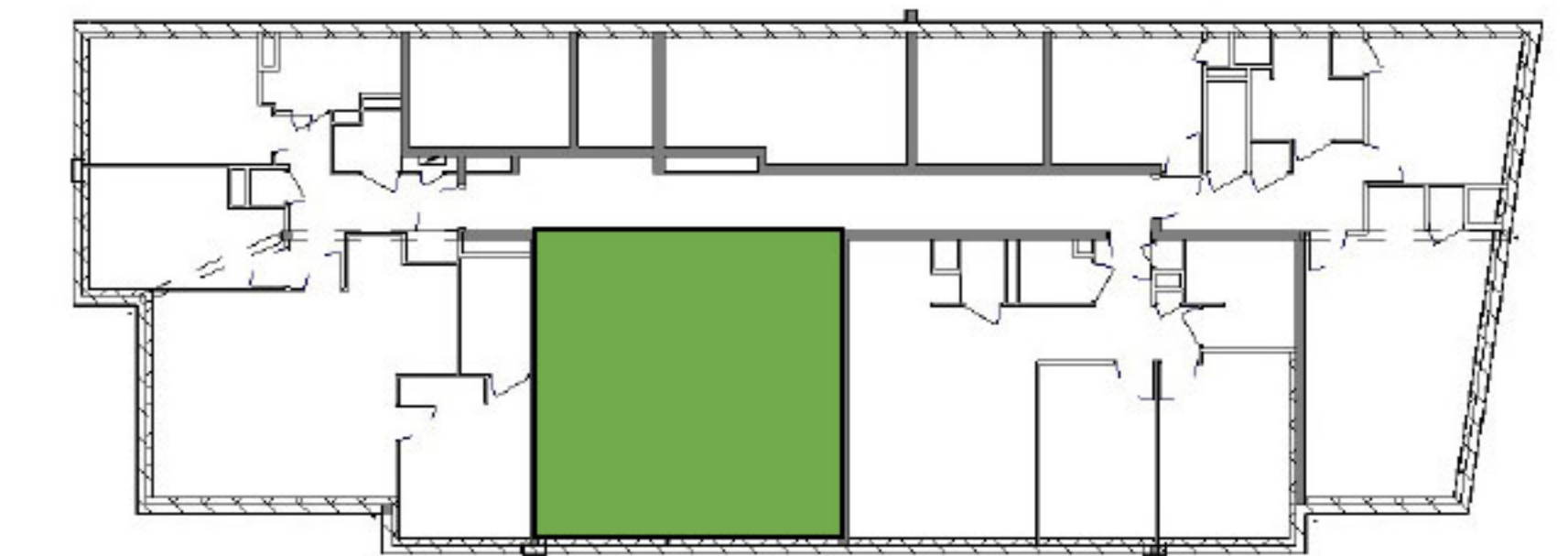
**PRESQU'ILE**  
investissement

PROMOTEUR & CONSTRUCTEUR

4 Impasse de Prémarié Queniquen  
44 350 Guérande



PLAN DE COMMERCIALISATION



RDC	003	T2
-----	-----	----

SURFACES HABITABLES	
Entrée	3.67 m <sup>2</sup>
Séjour	21.96 m <sup>2</sup>
Chambre	11.76 m <sup>2</sup>
SDE	5.71 m <sup>2</sup>
<b>SURFACE HABITABLE TOTALE</b>	<b>43.10 m<sup>2</sup></b>
Jardin	25.36 m <sup>2</sup>
Terrasse	8.76 m <sup>2</sup>

ASA ARCHITECTES	02/06/2026
-----------------	------------