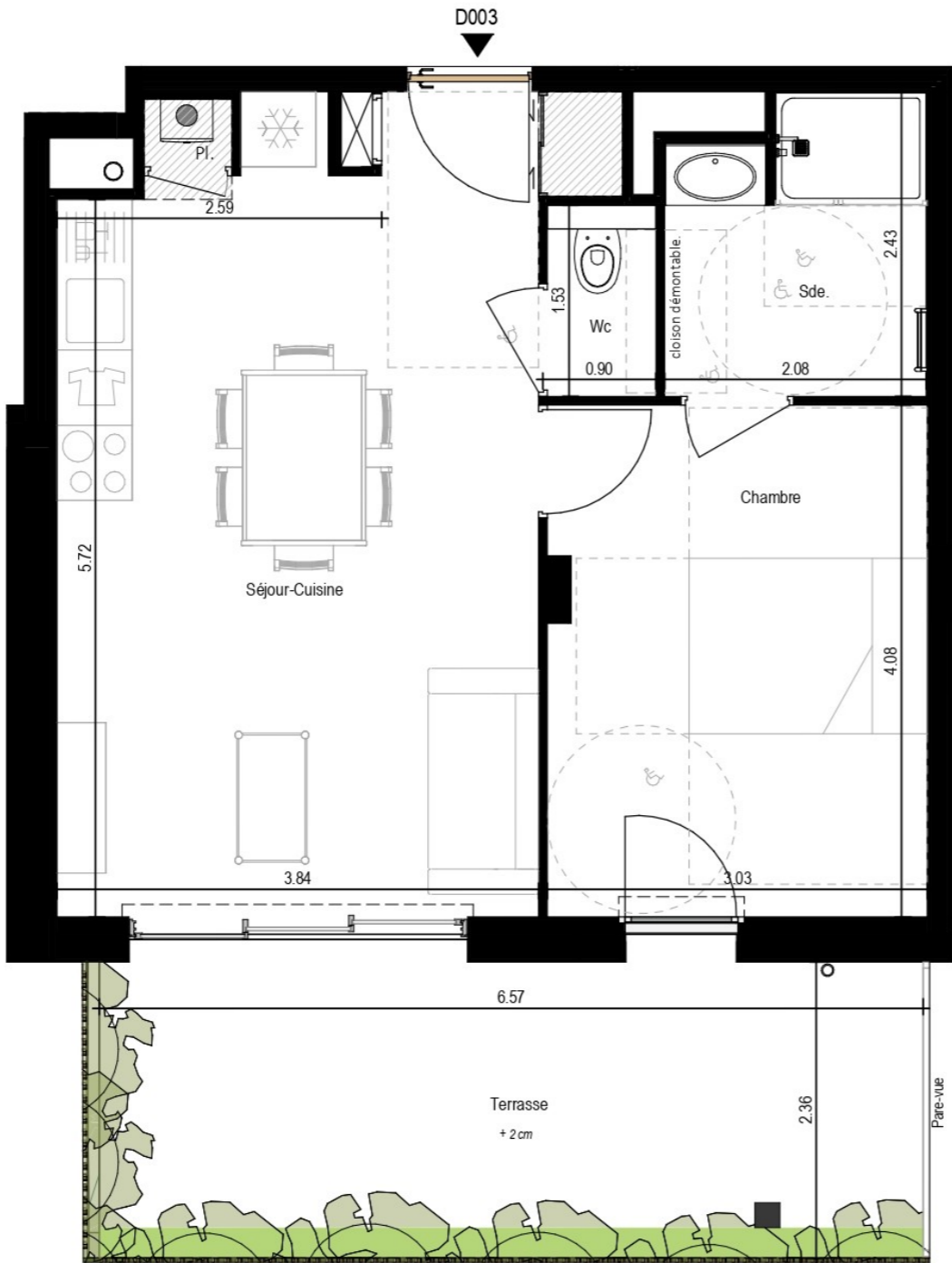


" Résidence La Marjolaine "

LA TURBALLE



NOTA: Des modifications sont susceptibles d'être apportées à ce plan en fonction des nécessités techniques de la réalisation, tant en ce qui concerne les dimensions libres que l'équipement. Les surfaces indiquées sont approximatives. Les retombées, soffites, faux plafonds, canalisations,ballon d'eau chaude, ainsi que l'emplacement des équipements sont figurés à titre indicatif

PRESQU'ILE
investissement
Promoteur & Constructeur
10, rue de la Briquerie - 44350 GUERANDE
Tél : 02.40.24.88.59



PLAN DE COMMERCIALISATION



D	RDC	D003	T2
---	-----	------	----

SURFACES HABITABLES	
Séjour-Cuisine	24.45 m²
Chambre	12.25 m²
Sde.	4.70 m²
Wc	1.30 m²
SURFACE HABITABLE TOTALE	
42.70 m²	
Terrasse	15.55 m²
Date	
04/12/2025	