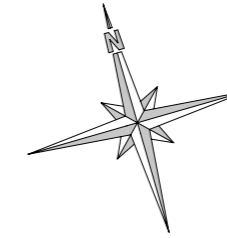
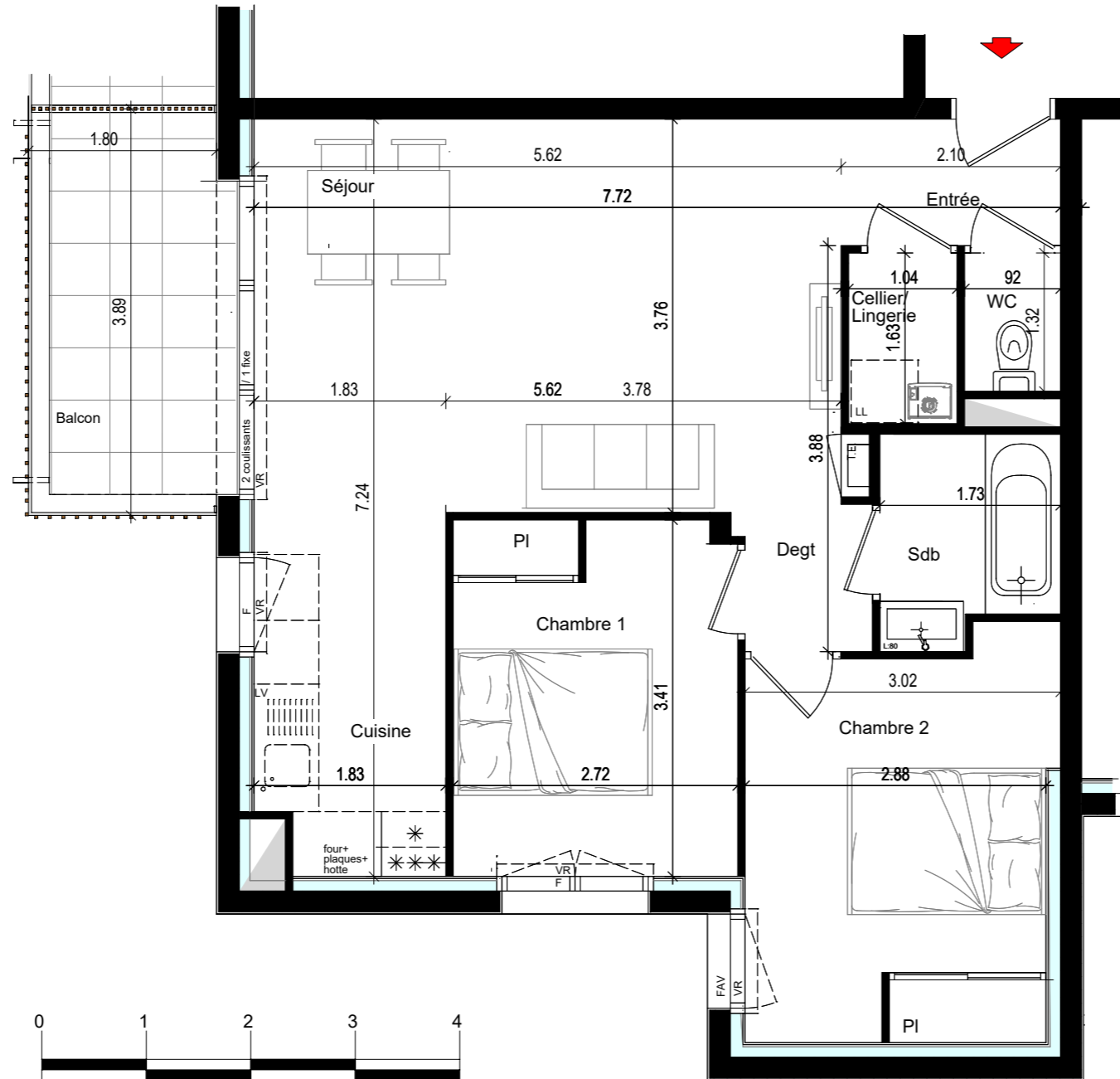



NOTA: Le présent plan est établi sur la base du dossier de réalisation et pourra subir des adaptations techniques, dimensionnelles et d'organisation, afin de répondre aux contraintes induites par les études détaillées d'exécution.

Les poutres, poteaux, soffites et faux-plafonds n'apparaissent pas systématiquement sur le présent plan. Les éléments de mobilier, meubles et plan de travail ne sont placés qu'à titre indicatif.

Une différence maximale de 5% par rapport aux surfaces sera considérée comme admissible

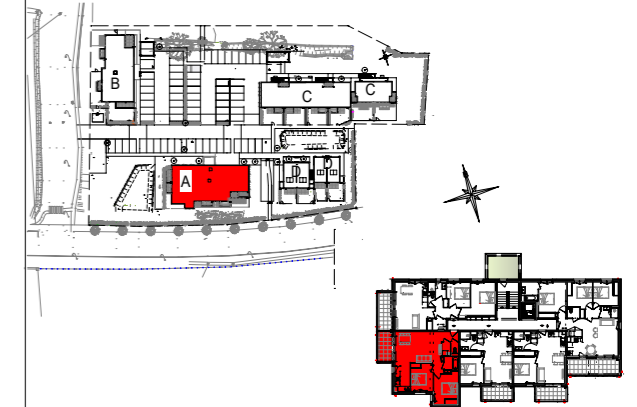


- PF Baie coulissante
- PF Porte fenêtre
- F Fenêtre
- FAV Fenêtre allège vitrée
- VR Volet roulant
-  Tableau électrique

# MONTOIR DE BRETAGNE

## Stellaria

route des Prés Gris - rue du Champ de Courses - Montoir de Bretagne



BATIMENT A	TYPE	NIVEAU
<b>A14</b>	<b>T3</b>	<b>R+1</b>

DESIGNATION DES PIECES	SURFACES HABITABLES
ENTREE	2.55m <sup>2</sup>
SEJOUR / CUISINE / DEGT	28.95m <sup>2</sup>
CHAMBRE 1/ PI	9.20m <sup>2</sup>
CHAMBRE 2/PL	10.95m <sup>2</sup>
SDB	3.25m <sup>2</sup>
CELLIER / LINGERIE	1.70m <sup>2</sup>
WC	1.20m <sup>2</sup>
<b>TOTAL HABITABLE</b>	<b>57.80m<sup>2</sup></b>

<b>ANNEXE :</b>	
BALCON	7.00m <sup>2</sup>
<b>TOTAL ANNEXE</b>	<b>7.00m<sup>2</sup></b>

<b>PLAN DE VENTE</b>	<b>INDICE A</b>	<b>15.08.2025</b>
----------------------	-----------------	-------------------

