

Révélation

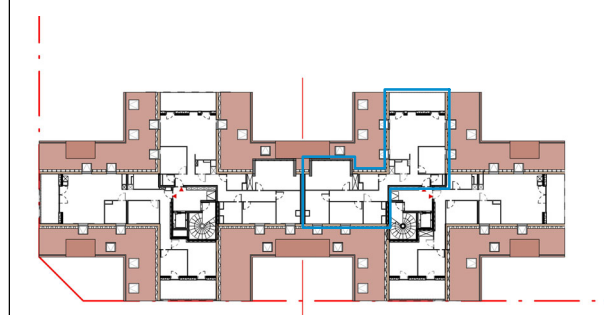
Avenue du Neuhof
 67100 Strasbourg

LOGEMENT	TYPE	NIVEAU
LOGEMENT B-234	5 pièces	4ème ETAGE
Entrée		9.00m ²
Séjour / Cuisine		30.00m ²
Chambre 1		9.00m ²
Chambre 2		15.00m ²
Chambre 3		10.00m ²
Chambre 4		9.00m ²
WC		2.00m ²
Salle de bain		6.00m ²
Salle d'eau		3.00m ²
Dégagement		9.00m ²
Rangement		2.00m ²
Total habitable		104.00m²
Balcon		13.00m ²



T5 - 234
 104m²

Plan de localisation



Signatures

Echelle 1 : 70

Indice 0 03/12/2025

* Des modifications sont susceptibles d'être apportées à ce plan en fonction des contraintes techniques ou réglementaires de la réalisation tant en ce qui concerne les dimensions libres que l'équipement. Les surfaces sont approximatives. Les retombées de soffites, faux-plafonds, canalisations sont mentionnées à titre indicatif.

