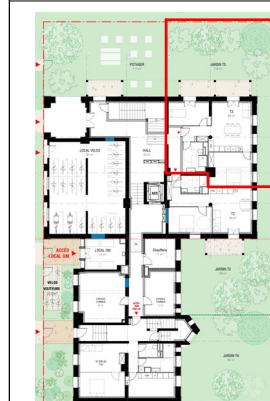


Révélation

Avenue du Neuhof
67100 Strasbourg

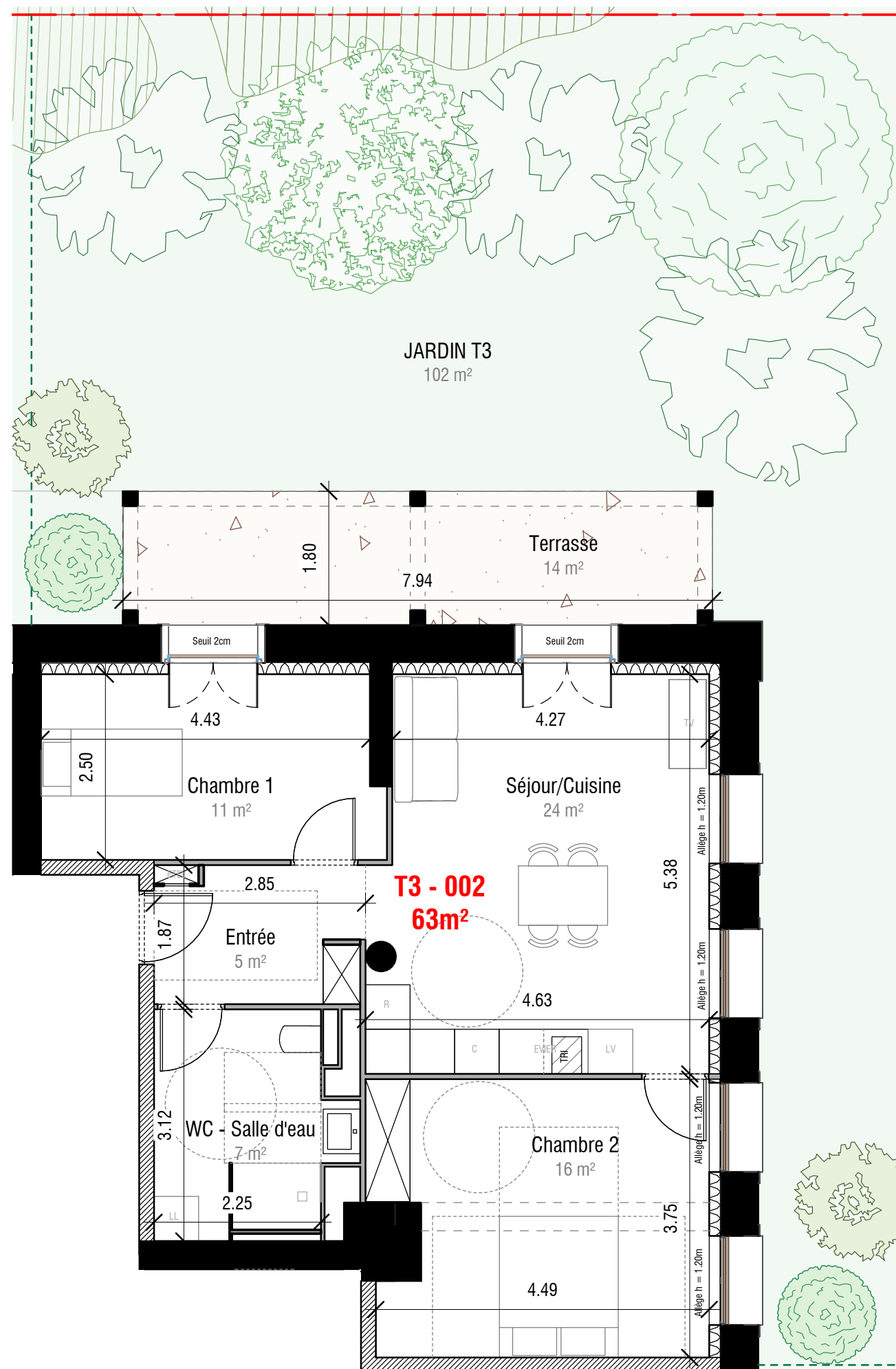
LOGEMENT	TYPE	NIVEAU
LOGEMENT 002	3 pièces	RDC
Entrée		5.00m ²
Séjour / Cuisine		24.00m ²
Chambre 1		11.00m ²
Chambre 2		16.00m ²
WC / Salle d'eau		7.00m ²
Total habitable		63.00m²
Jardin / Terrasse		116.00m ²



Plan de localisation

Signatures

Echelle 1 : 70
Indice 0 20/02/26



**MANUELLE
GAUTRAND
ARCHITECTURE**

36 Boulevard de la Bastille 75012 PARIS

* Des modifications sont susceptibles d'être apportées à ce plan en fonction des contraintes techniques ou réglementaires de la réalisation tant en ce qui concerne les dimensions libres que l'équipement. Les surfaces sont approximatives. Les retombées de soffites, faux-plafonds, canalisations sont mentionnées à titre indicatif.

