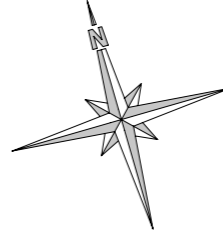
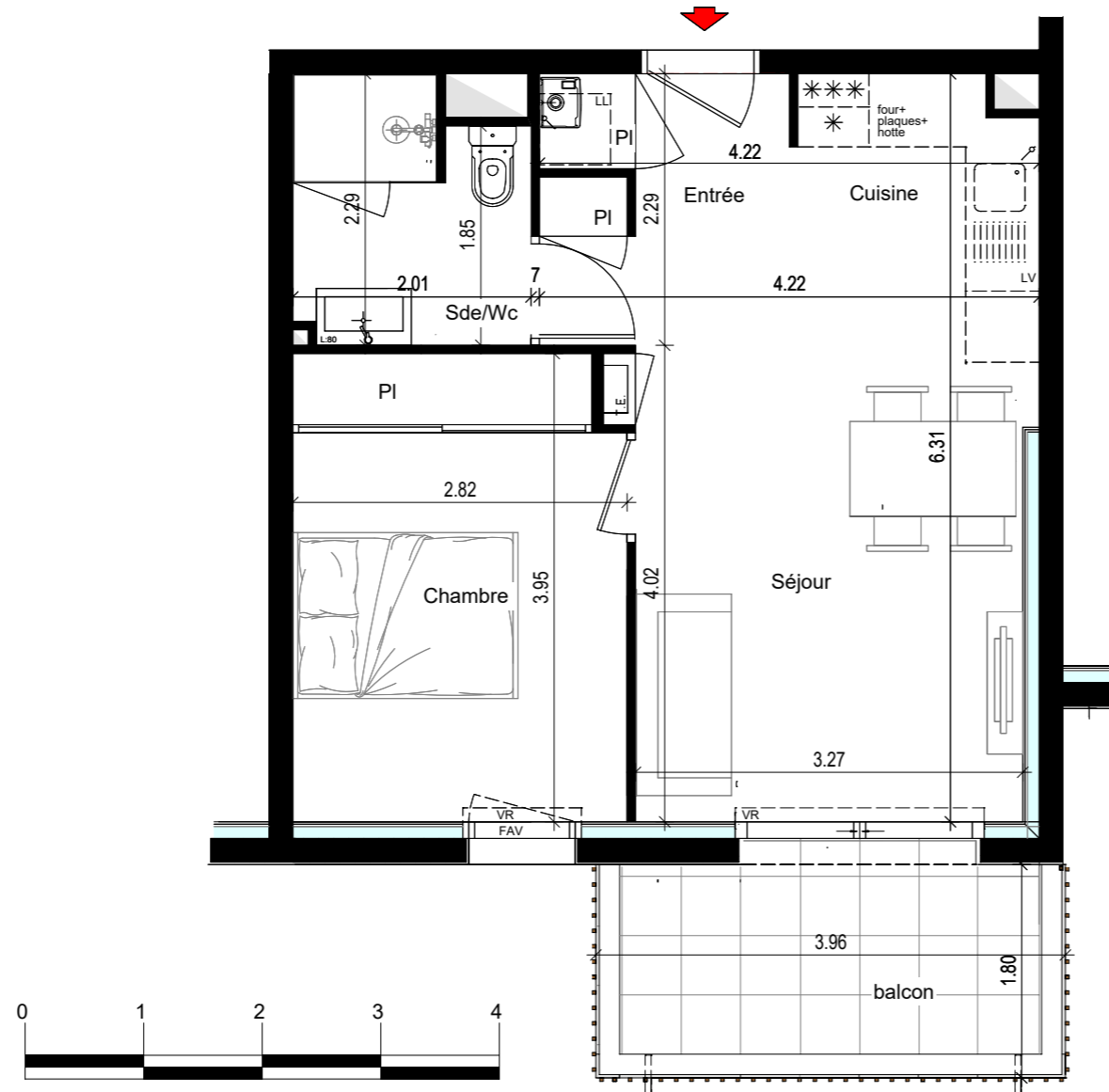


NOTA: Le présent plan est établi sur la base du dossier de réalisation et pourra subir des adaptations techniques, dimensionnelles et d'organisation, afin de répondre aux contraintes induites par les études détaillées d'exécution.

Les poutres, poteaux, soffites et faux-plafonds n'apparaissent pas systématiquement sur le présent plan. Les éléments de mobilier, meubles et plan de travail ne sont placés qu'à titre indicatif.

Une différence maximale de 5% par rapport aux surfaces sera considérée comme admissible

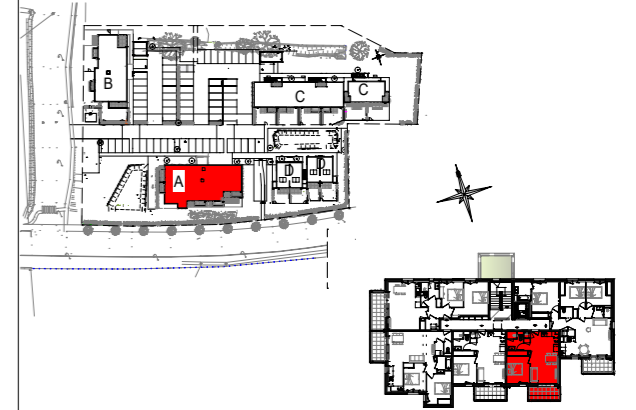


- Baie coulissante
- PF Porte fenêtre
- F Fenêtre
- FAV Fenêtre allège vitrée
- VR Volet roulant
- Tableau électrique

MONTOIR DE BRETAGNE

Stellaria

route des Prés Gris - rue du Champ de Courses - Montoir de Bretagne



BATIMENT A	TYPE	NIVEAU
A22	T2	R+2

DESIGNATION DES PIECES	SURFACES HABITABLES
ENTREE / PLS / SEJOUR / CUISINE	22.60m ²
CHAMBRE / PL	10.90m ²
SDE / WC	4.20m ²
TOTAL HABITABLE	37.70m²
ANNEXE :	
BALCON	7.10m ²
TOTAL ANNEXE	7.10m²

A LA LIVRAISON NON PMR

PLAN DE VENTE	INDICE A	15.08.2025
---------------	----------	------------

