

Appartement

103 - 2P

Etage:RDC

PLAN DE VENTE

- Luméa -

Lotissement « Le Hameau du Piemont II » 68700 Cernay

Indice  
0  
Date  
13/03/2026

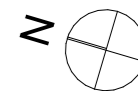
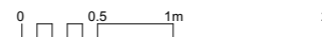
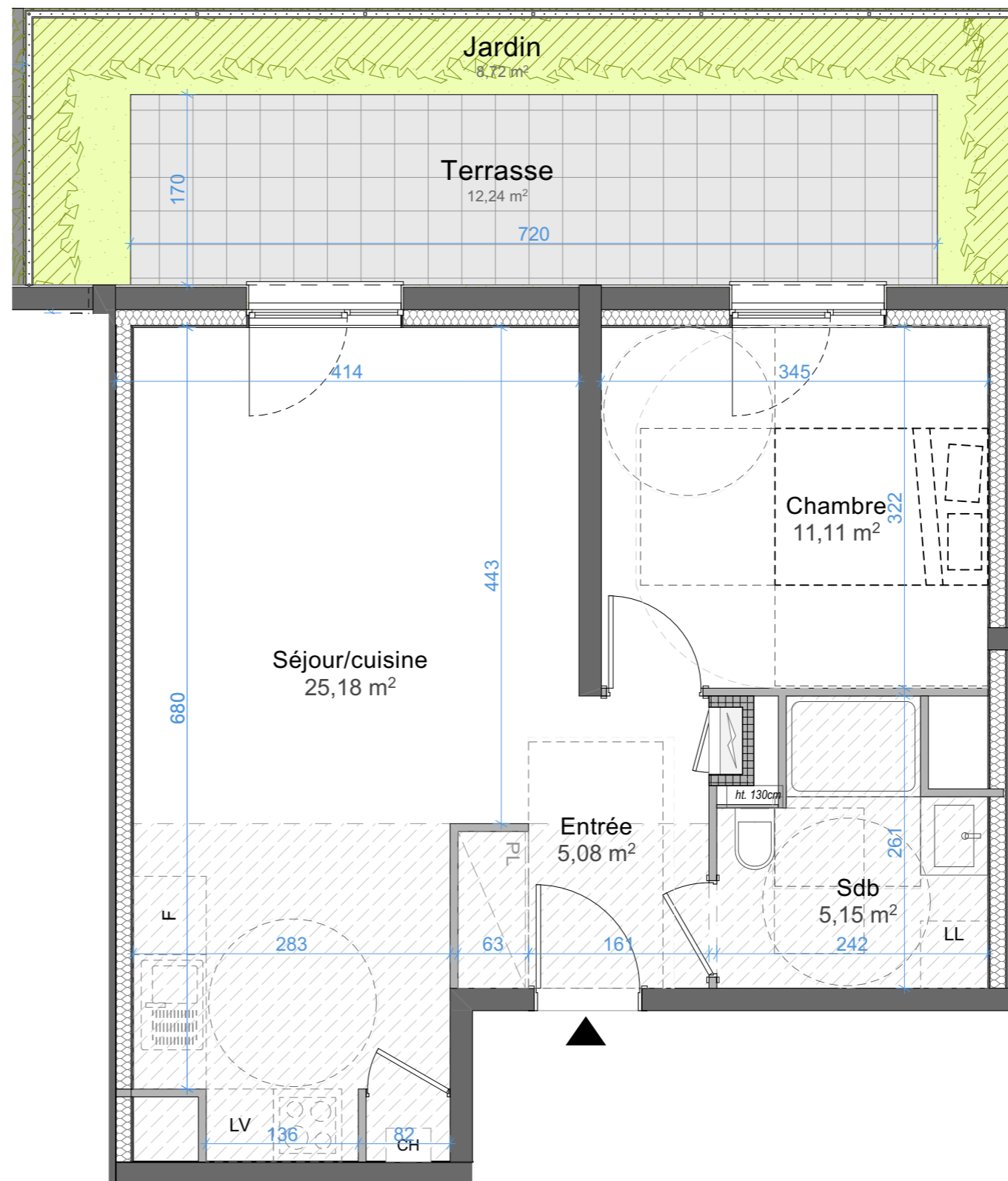


Plan d'étage

Surfaces habitables en m<sup>2</sup>:

Pièce	Surface
Chambre	11,11
Entrée	5,08
Sdb	5,15
Séjour/cuisine	25,18
<b>Total</b>	<b>46,52 m<sup>2</sup></b>
Jardin	8,72
Terrasse	12,24
<b>Total</b>	<b>20,96 m<sup>2</sup></b>

Signatures :



Plan établi par:



NOTA:  
La hauteur sous plafond est de +/-2,50m sauf mention sur le plan.  
Les équipements de cuisine ne sont pas contractuels, leurs positions sont indicatives.  
Les côtes et les superficies sont données sous réserves des impératifs techniques de construction et de tolérance d'exécutions.  
Les retombées de poutres, faux plafonds, canalisations ne sont pas systématiquement figurés.  
De ce fait, les indications portées sur les plans ne sont qu'approximatives.  
Des modifications sont susceptibles d'être apportées en fonction des nécessités techniques pour les dimensions libres et l'équipement. Les surfaces sont approximatives. L'ameublement est exclu; il est dessiné à titre indicatif pour le positionnement des appareillages électriques.

- Légende :
- Faux plafond
  - F : Réfrigérateur
  - LV : Lave vaisselle
  - LL : Lave linge
  - CH : Chaudière
  - PL : Placard