

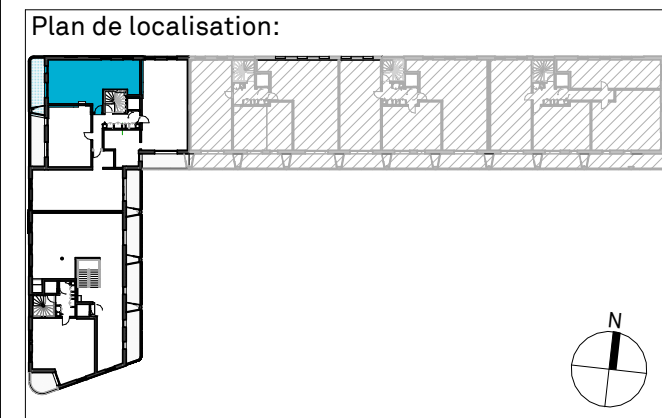
ONDÉA

Route de l'Île-des-épis,
Route du Rhin
67000 Strasbourg

Bâtiment	Logement N°	Type	Niveau
B	102	T3	R+1

Entrée	4.15 m²
Séjour / Cuisine	21.01 m²
Dég.	6.78 m²
Salle d'eau	4.64 m²
WC	1.95 m²
Chambre 1	12.12 m²
Chambre 2	9.06 m²
Placard	0.94 m²
TOTAL SURFACE HABITABLE	60.64 m²

Rgt ext.	1.51 m²
Terrasse	11.66 m²
TOTAL SURFACE ANNEXE	13.16 m²



SIGNATURE :

DATE :	03/10/2025
INDICE :	0

