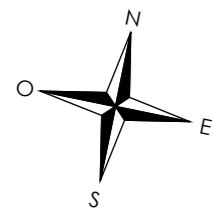
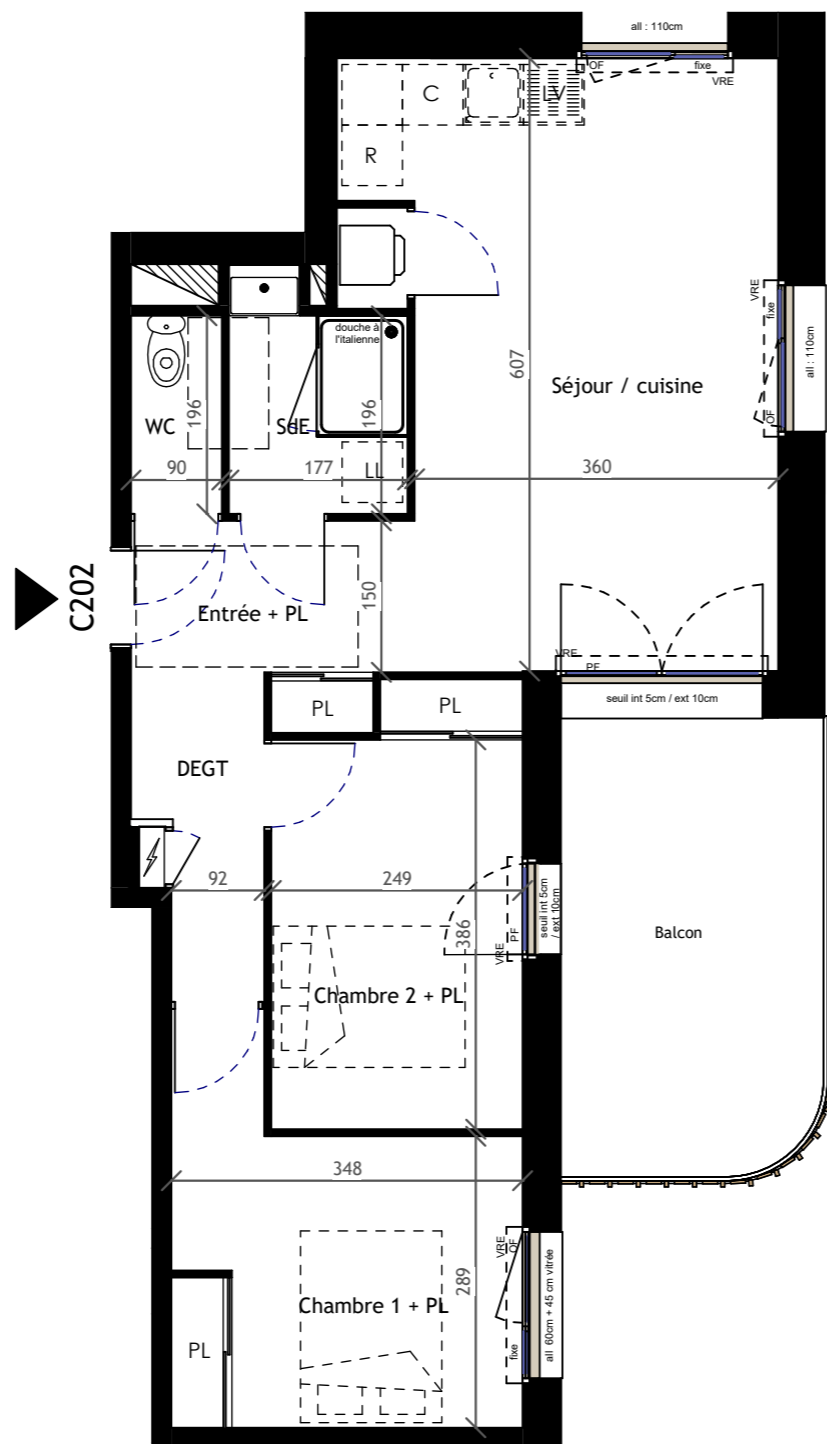


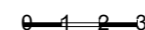


Résidence HEOLEN
Rue Pierre LE NOUAIL
56890 SAINT-AVE



NOTA : Le présent plan exprime les dispositions générales de l'appartement, susceptibles d'adaptation technique, de dimension et d'organisation en fonction des nécessités techniques de réalisation. Les cotes et les surfaces peuvent subir des modifications mineures lors de l'élaboration des plans d'exécution. Les poutres, poteaux, soffites et faux-plafonds, n'apparaissent pas systématiquement. L'aménagement de la cuisine est donné à titre indicatif.

LEGENDE	
	: Tableau électrique
	: PAC unité intérieur
	: Ballon thermo dynamique
	: Gaine
	: Soffite
	: Poutre
PL	: Placard



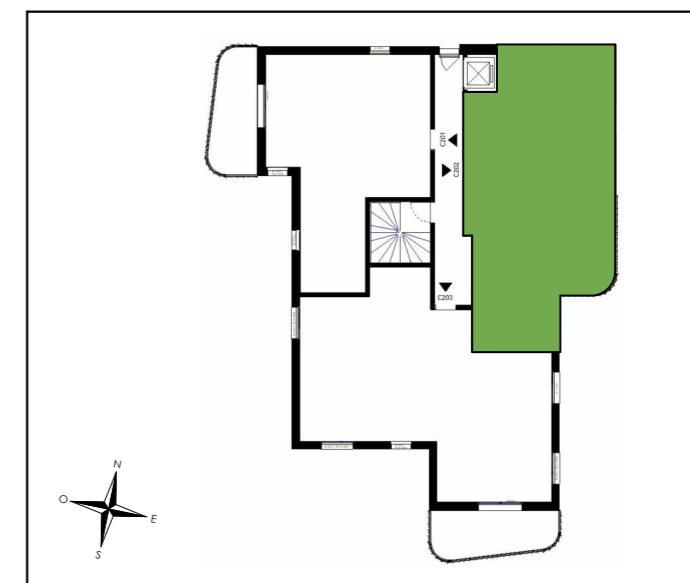
PRESQU'ILE
Investissement

PROMOTEUR & CONSTRUCTEUR

4 impasse de Prémarié Queniquen
44 350 Guérande



PLAN DE COMMERCIALIZATION



Bât C	R+2	C-202	T3
-------	-----	-------	----

SURFACES HABITABLES	
Entrée + PL	3.98 m ²
Séjour / cuisine	24.59 m ²
Chambre 1 + PL	11.17 m ²
Chambre 2 + PL	10.45 m ²
SdE	3.84 m ²
WC	1.77 m ²
DEGT	3.57 m ²
SURFACE HABITABLE TOTALE	59.37 m²
Balcon	11.83 m ²

ASA ARCHITECTES	10/06/2026
-----------------	------------