

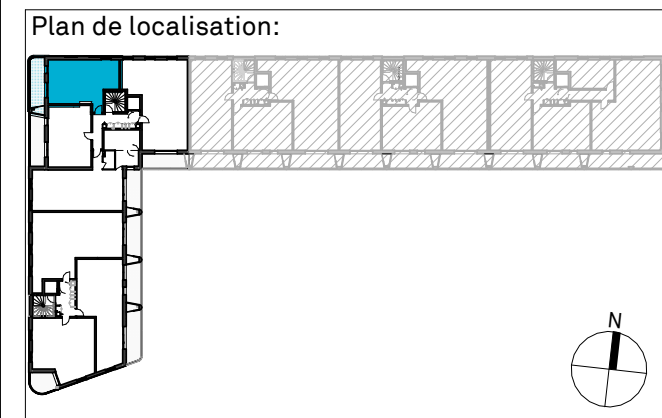
ONDÉA

Route de l'Île-des-épis,
Route du Rhin
67000 Strasbourg

Bâtiment	Logement N°	Type	Niveau
B	118	T2	R+5

Séjour / Cuisine	20.07 m²
Dég.	7.94 m²
Salle d'eau	4.68 m²
WC	2.34 m²
Chambre	13.32 m²
Placard	0.71 m²
TOTAL SURFACE HABITABLE	49.06 m²

Rgt ext.	1.54 m²
Balcon	12.28 m²
TOTAL SURFACE ANNEXE	13.82 m²



SIGNATURE :

DATE :	03/10/2025
INDICE :	0

