
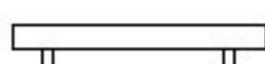
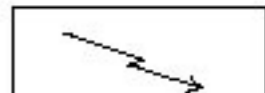
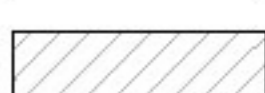
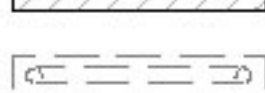
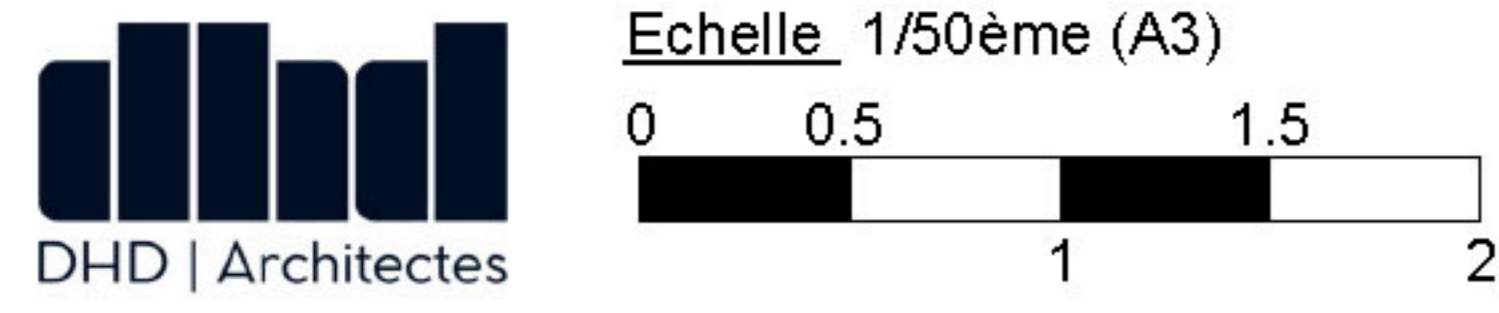
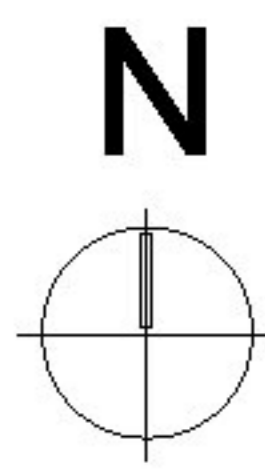
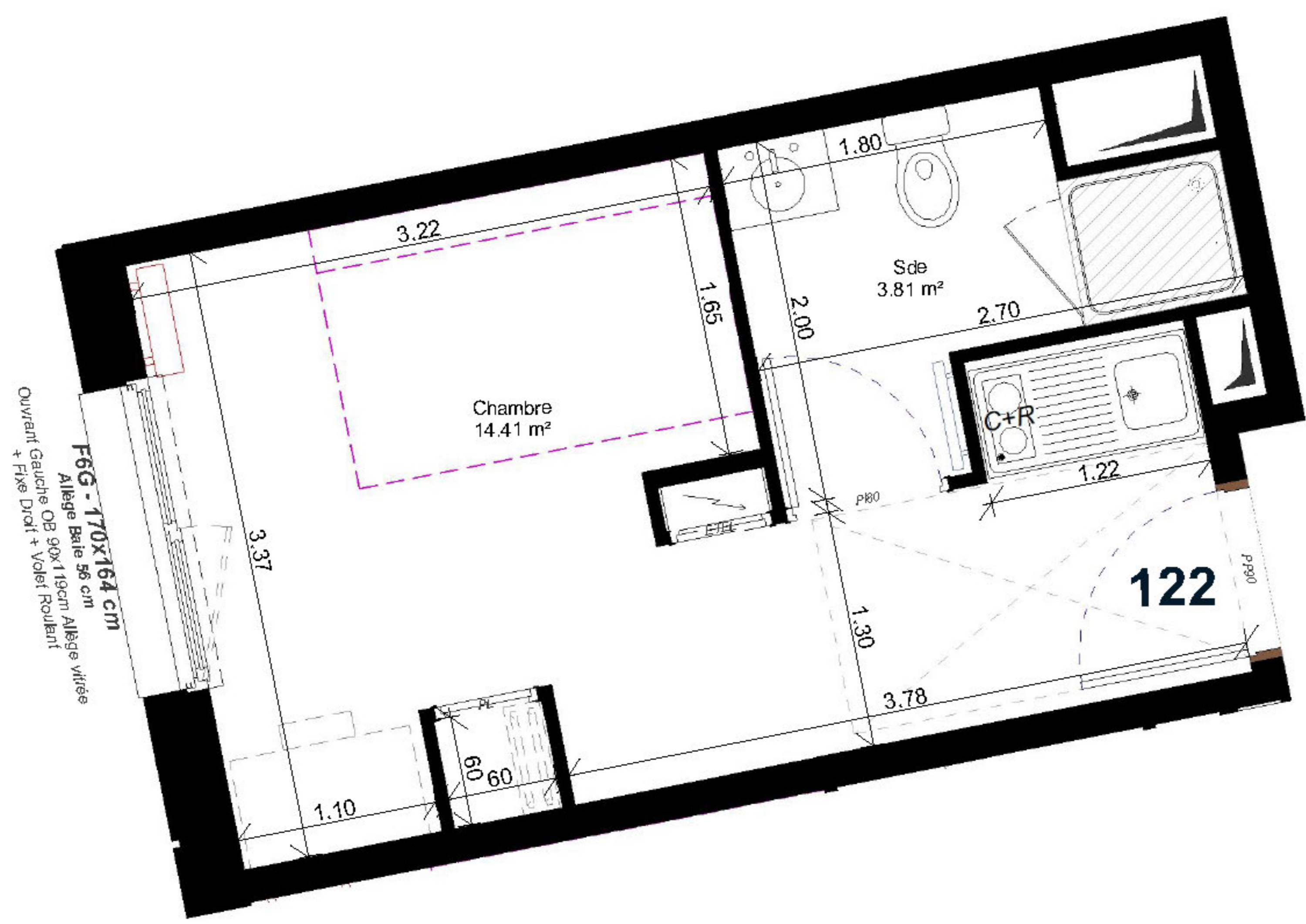


- C/R = Cuisson en partie supérieure / Réfrigérateur en partie inférieure
- OB = Ouvrant Oscillo-battant
- PL = Placard
- PP 90 = Porte Palière de 90cm de passage
- PI 80 = Porte de distribution de 80cm de passage
- PG 80 = Porte de distribution à galandage de 80cm de passage

-  = Radiateur
-  = Sèche-Serviettes
-  = Tableau Elec. GTL
-  = Faux Plafond / Soffite
-  = Nourrices Plomberie



NOTA : Des modifications sont susceptibles d'être apportées à ce plan en fonction des nécessités techniques et administratives lors de la réalisation, pour les dimensions libres, positions des baies et équipements. Les surfaces données sont approximatives. La surface des placards est incluse dans la surface des pièces attenantes. Les retombées, soffites, faux-plafonds, emplacements des équipements sont figurés à titre indicatifs. Les surfaces habitables sont conformes au décret du 23 Mars 1997 (Art. 4,.1).

CAEN PULSE

100 rue de la Délivrande - 14000 Caen



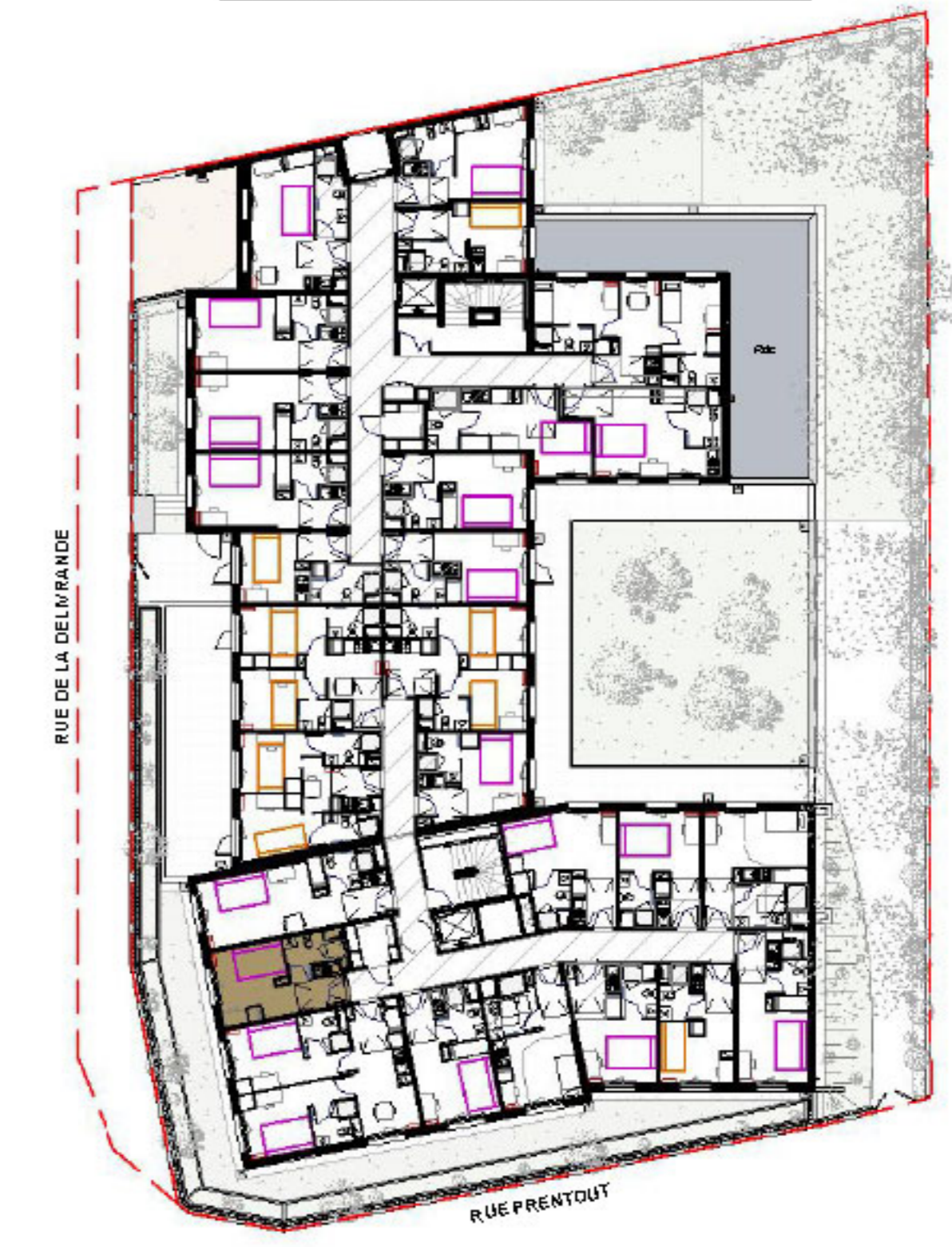
122 STUDIO 18.22 m² Niv. +01



SURFACES HABITABLES

122	Chambre	14.41 m ²
122	Sde	3.81 m ²
Surface Totale		18.22 m²

PLAN DE LOCALISATION



Indice E 04/12/2025

Maitre d'Ouvrage:
SCCV CAEN PULSE
5 rue du Recteur Daure
14000 Caen

