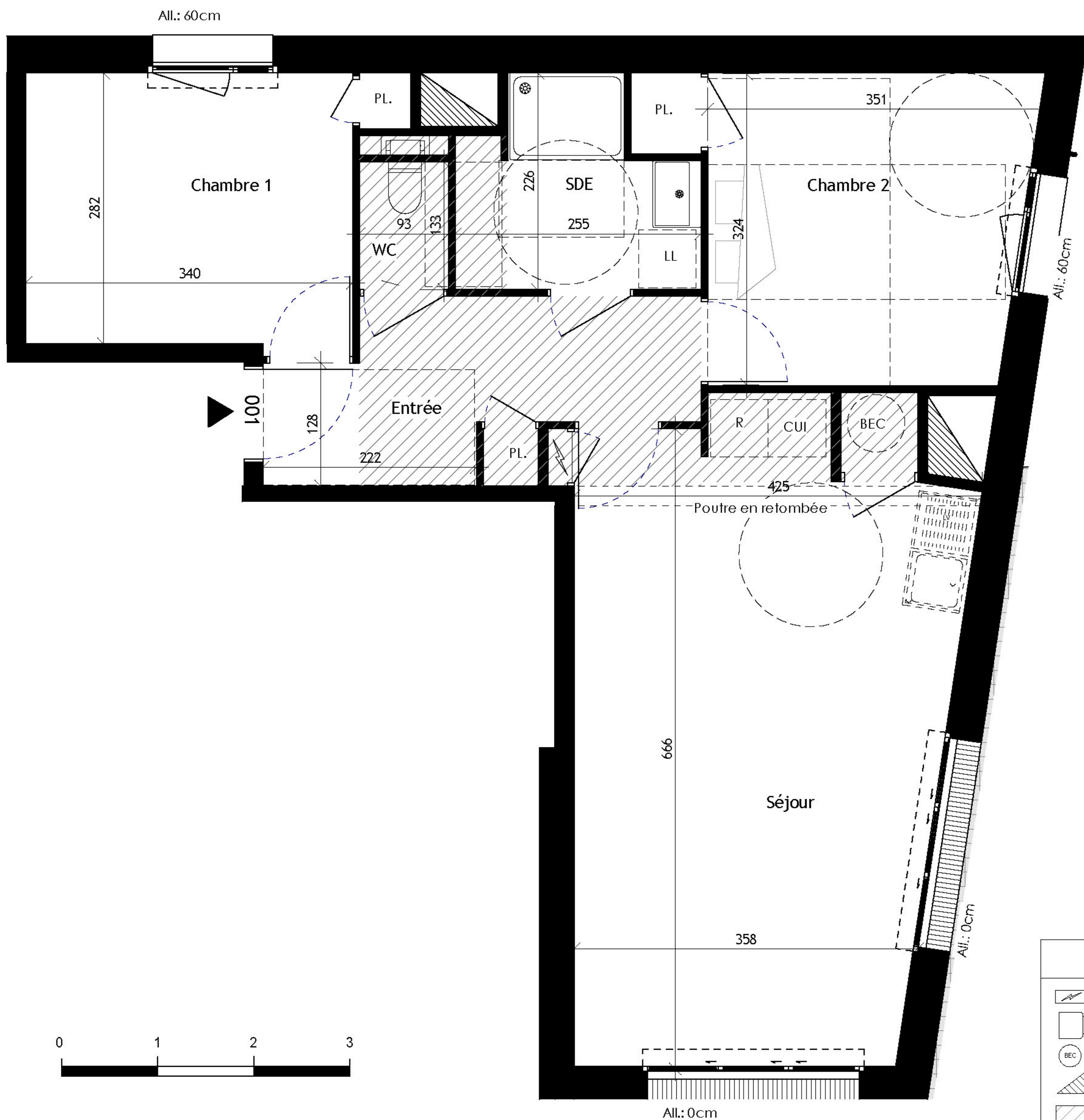




VILLA AVEL

15 Avenue Jean Sohier
44500 LA BAULE ESCOUBLAC



LEGENDE	
	: Tableau électrique
	: PAC unité intérieur
	: Ballon thermo dynamique
	: Gaine
	: Soffite
	: Poutre
	: Placard

NOTA : Le présent plan exprime les dispositions générales de l'appartement, susceptibles d'adaptation technique, de dimension et d'organisation en fonction des nécessités techniques de réalisation. Les cotes et les surfaces peuvent subir des modifications mineures lors de l'élaboration des plans d'exécution. Les poutres, poteaux, soffites et faux-plafonds, n'apparaissent pas systématiquement. L'aménagement de la cuisine est donné à titre indicatif.

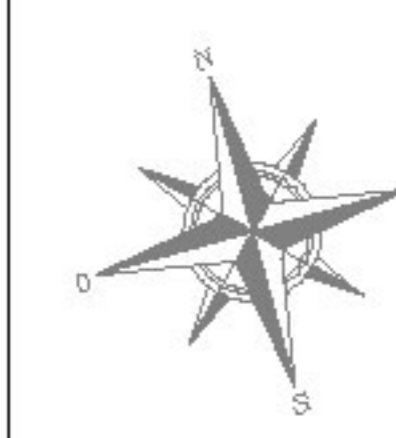
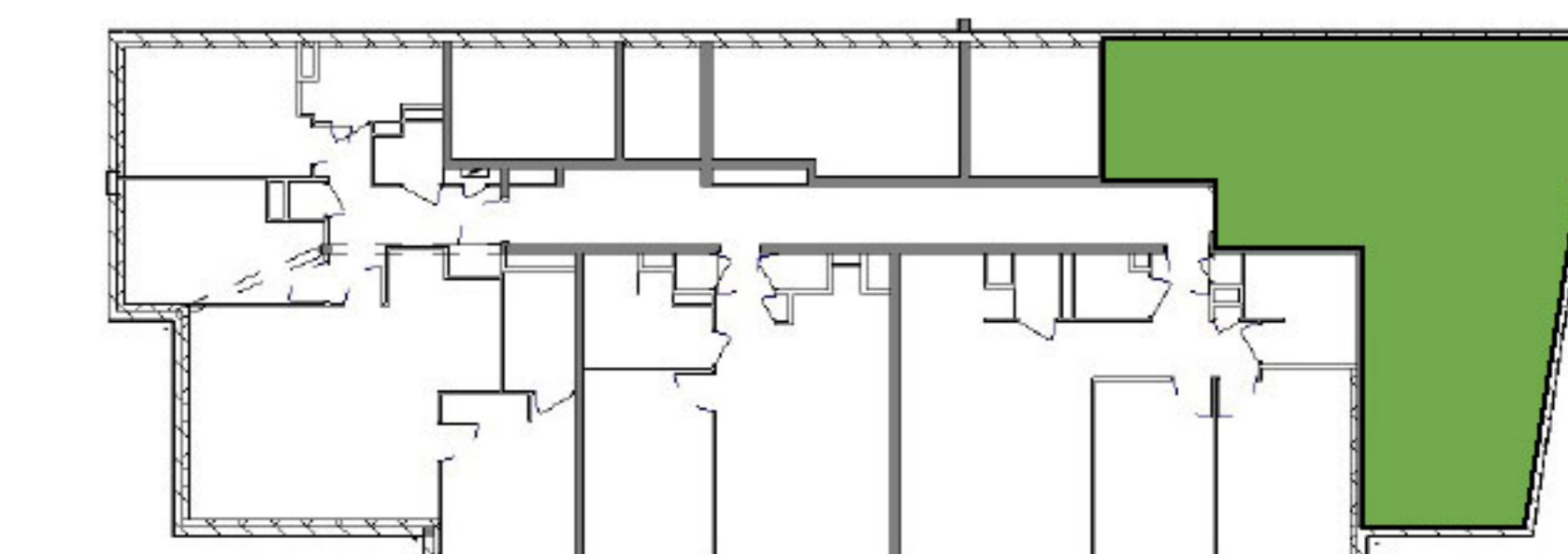
PRESQU'ILE
investissement

PROMOTEUR & CONSTRUCTEUR

4 Impasse de Prémarié Queniquen
44 350 Guérande



PLAN DE COMMERCIALISATION



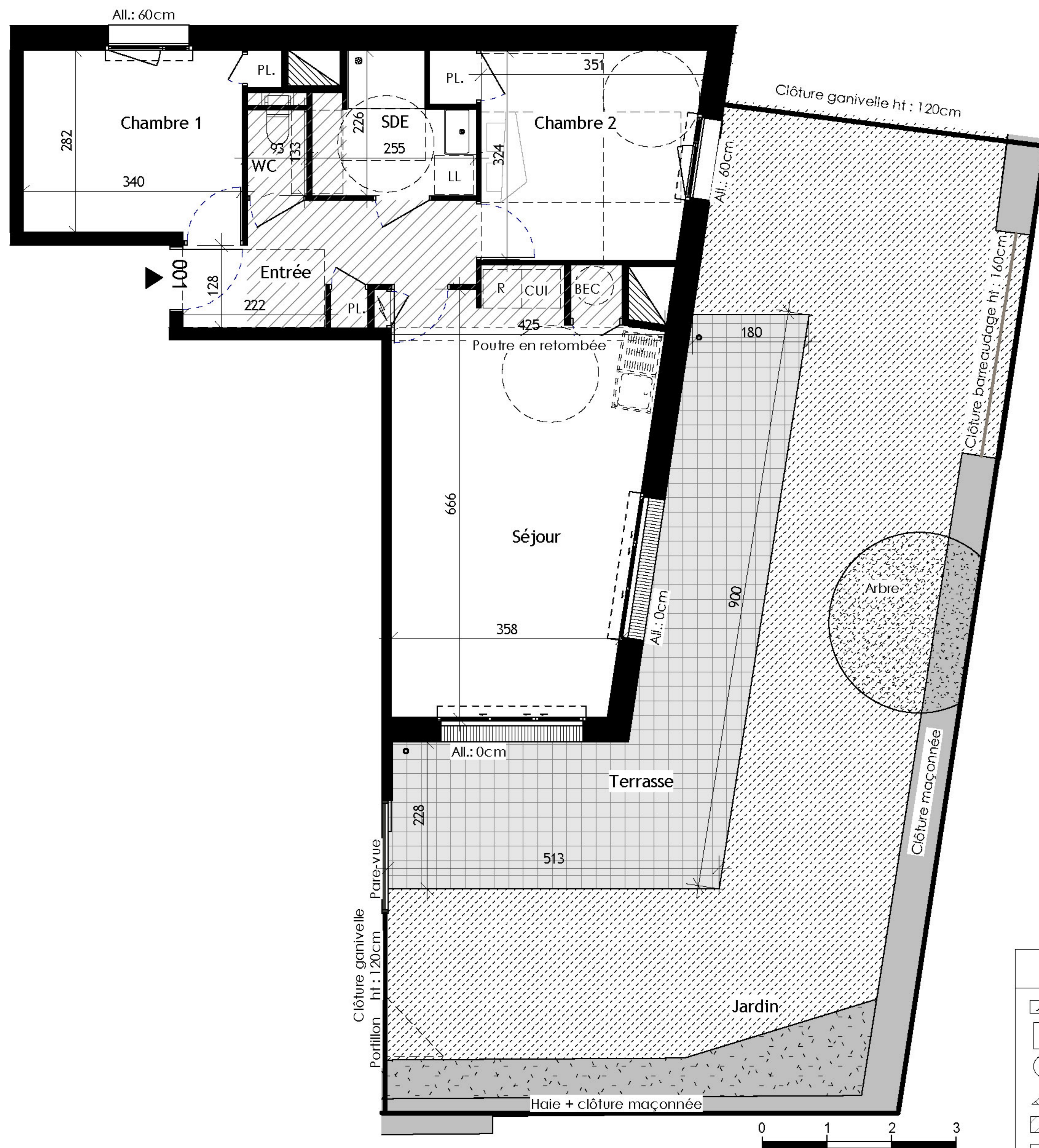
RDC	001	T3
-----	-----	----

SURFACES HABITABLES	
Entrée	7.12 m ²
Séjour	25.78 m ²
Chambre 1	10.07 m ²
Chambre 2	11.31 m ²
SDE	4.66 m ²
WC	1.24 m ²
SURFACE HABITABLE TOTALE	60.18 m²



VILLA AVEL

15 Avenue Jean Sohier
44500 LA BAULE ESCOUBLAC



NOTA : Le présent plan exprime les dispositions générales de l'appartement, susceptibles d'adaptation technique, de dimension et d'organisation en fonction des nécessités techniques de réalisation. Les cotes et les surfaces peuvent subir des modifications mineures lors de l'élaboration des plans d'exécution. Les poutres, poteaux, soffites et faux-plafonds, n'apparaissent pas systématiquement. L'aménagement de la cuisine est donné à titre indicatif.

LEGENDE	
	: Tableau électrique
	: PAC unité intérieur
	: Ballon thermo dynamique
	: Gaine
	: Soffite
	: Poutre
	: Placard

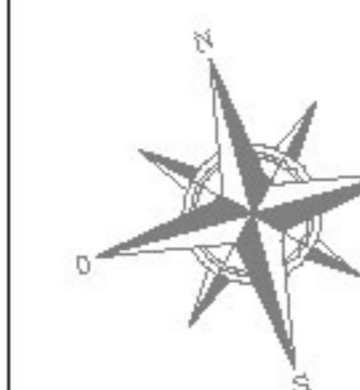
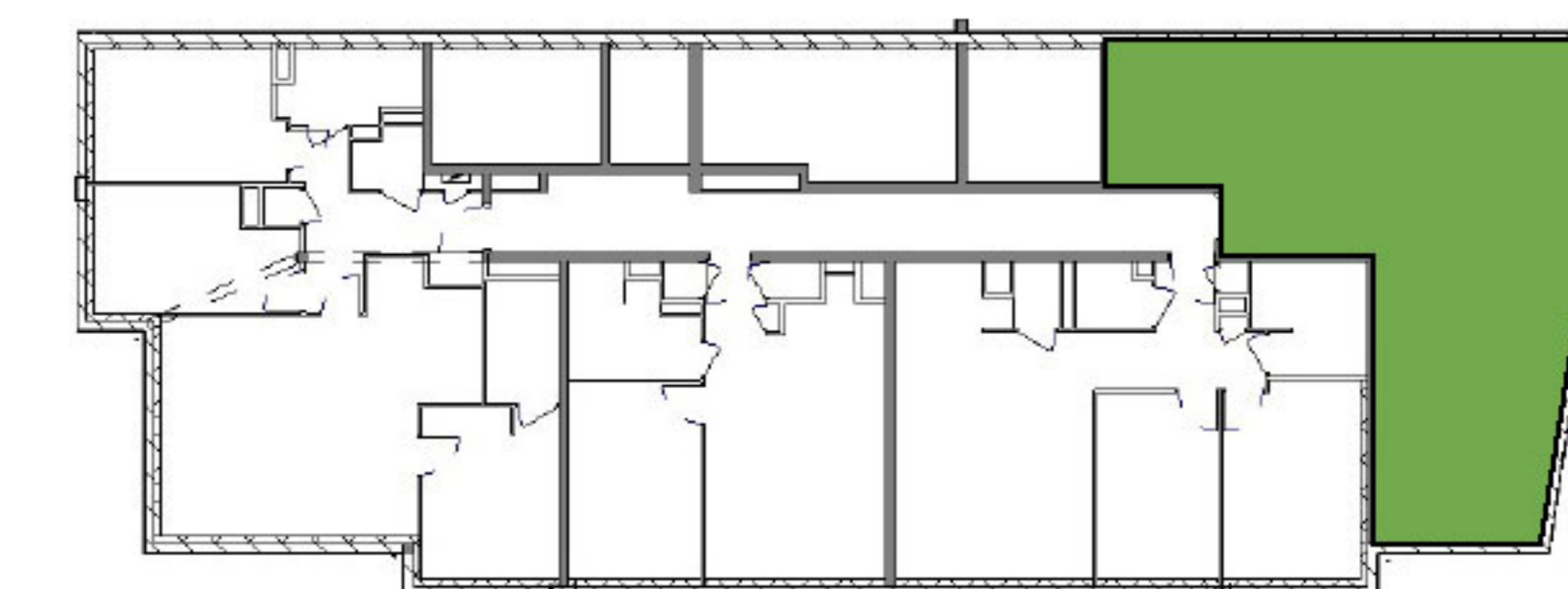
PRESQU'ILE
investissement

PROMOTEUR & CONSTRUCTEUR

4 Impasse de Prémarié Queniquen
44 350 Guérande



PLAN DE COMMERCIALISATION



RDC 001 T3

SURFACES HABITABLES

Entrée	7.12 m²
Séjour	25.78 m²
Chambre 1	10.07 m²
Chambre 2	11.31 m²
SDE	4.66 m²
WC	1.24 m²
SURFACE HABITABLE TOTALE	60.18 m²
Jardin	73.39 m²
Terrasse	23.85 m²

ASA ARCHITECTES

02/06/2026