

ALPHA - bâtiment B

ZAC du Grand Bellevue
Rue des Sports - 44100 NANTES



CISN

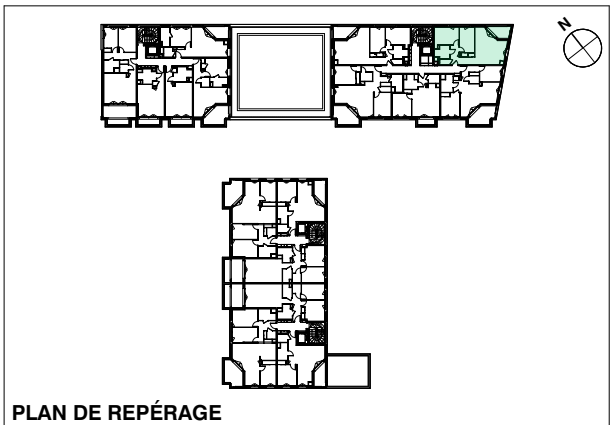
Maitrise d'ouvrage
CISN
13, avenue Barbara
44570 TRIGNAC

kraft
architectes

Architecte mandataire
KRAFT ARCHITECTES
22 rue de la Monnaie
35000 RENNES

ATELIER 56S

Architecte associé
ATELIER 56S
7 rue de l'horloge
35000 RENNES






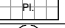

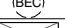
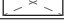
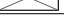

BÂTIMENT	NIVEAU	N° APPT	TYPE
B	R+1	101	T3

SURFACE HABITABLE / ANNEXE	
Entrée	8,6
Séjour	25,2
Chambre 01	12,2
Chambre 02	11,2
SDB	4,7
WC	1,5
	63,4 m²
Loggia	5,8
	5,8 m²

Echelle : 1:75

Indice : C

Établi le : 16/09/2025

LEGENDE	OF - Ouvrant à la française	LL - Lave-linge	R - Réfrigérateur	 Gaine Technique	NOTA Ces plans sont valables sous réserves de modifications de détails qui seraient imposés par des impératifs techniques en cours de construction. Les différences de 5% sur les superficies et les cotes exprimées par les plans seront tenues pour admissibles et ne pourront fonder aucune réclamation.
	BOF - Baie vitrée ouvrant à la française	SL - Sèche-linge	 Descente eaux pluviales	 Soffite 225 cm ht.	
	SEE - Store électrique extérieur	LV - Lave-vaisselle	 Grille caillebotis	 Cloison démontable	
	GC - Garde-corps	C - Appareil de cuisson	 Ballon eau chaude	 Placard aménagé	
	LL/SL - Lave-linge et Sèche-linge superposés	LC - Linéaire complémentaire	 Tableau Electrique	 Sèche-serviettes	