



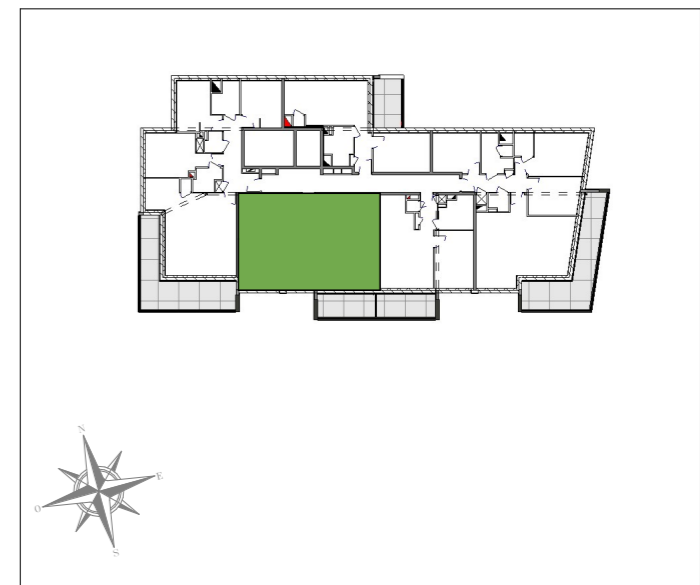
# VILLA AVEL

15 Avenue Jean Sohier  
44500 LA BAULE ESCOUBLAC

  
**PRESQU'ILE**  
 investissement  
 PROMOTEUR & CONSTRUCTEUR  
 4 impasse de Prémarié Queniquen  
 44 350 Guérande



**PLAN DE COMMERCIALISATION**



R+1	104	T3
-----	-----	----



LEGENDE	
	: Tableau électrique
	: PAC unité intérieur
	: Ballon thermo dynamique
	: Gaine
	: Soffite
	: Poutre
	: Placard

SURFACES HABITABLES	
Entrée	7.68 m <sup>2</sup>
Séjour	26.87 m <sup>2</sup>
Chambre 1	11.37 m <sup>2</sup>
Chambre 2	10.16 m <sup>2</sup>
SDE	4.55 m <sup>2</sup>
WC	1.16 m <sup>2</sup>
Cellier	2.08 m <sup>2</sup>
<b>SURFACE HABITABLE TOTALE</b>	<b>63.87 m<sup>2</sup></b>
Balcon	7.26 m <sup>2</sup>

**NOTA :** Le présent plan exprime les dispositions générales de l'appartement, susceptibles d'adaptation technique, de dimension et d'organisation en fonction des nécessités techniques de réalisation. Les cotes et les surfaces peuvent subir des modifications mineures lors de l'élaboration des plans d'exécution. Les poutres, poteaux, soffites et faux-plafonds, n'apparaissent pas systématiquement. L'aménagement de la cuisine est donné à titre indicatif.