



23, Rue Commandant Charcot 44600 St Marc sur mer

Type	Appart. n°	Niveau	Bâtiment
T2	A201	niveau R+1	A

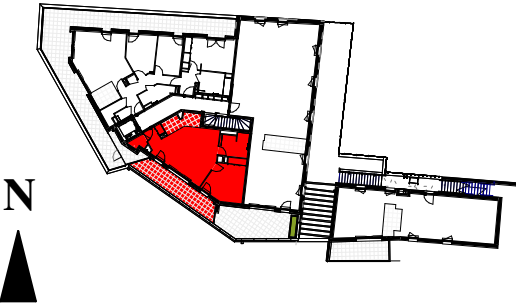


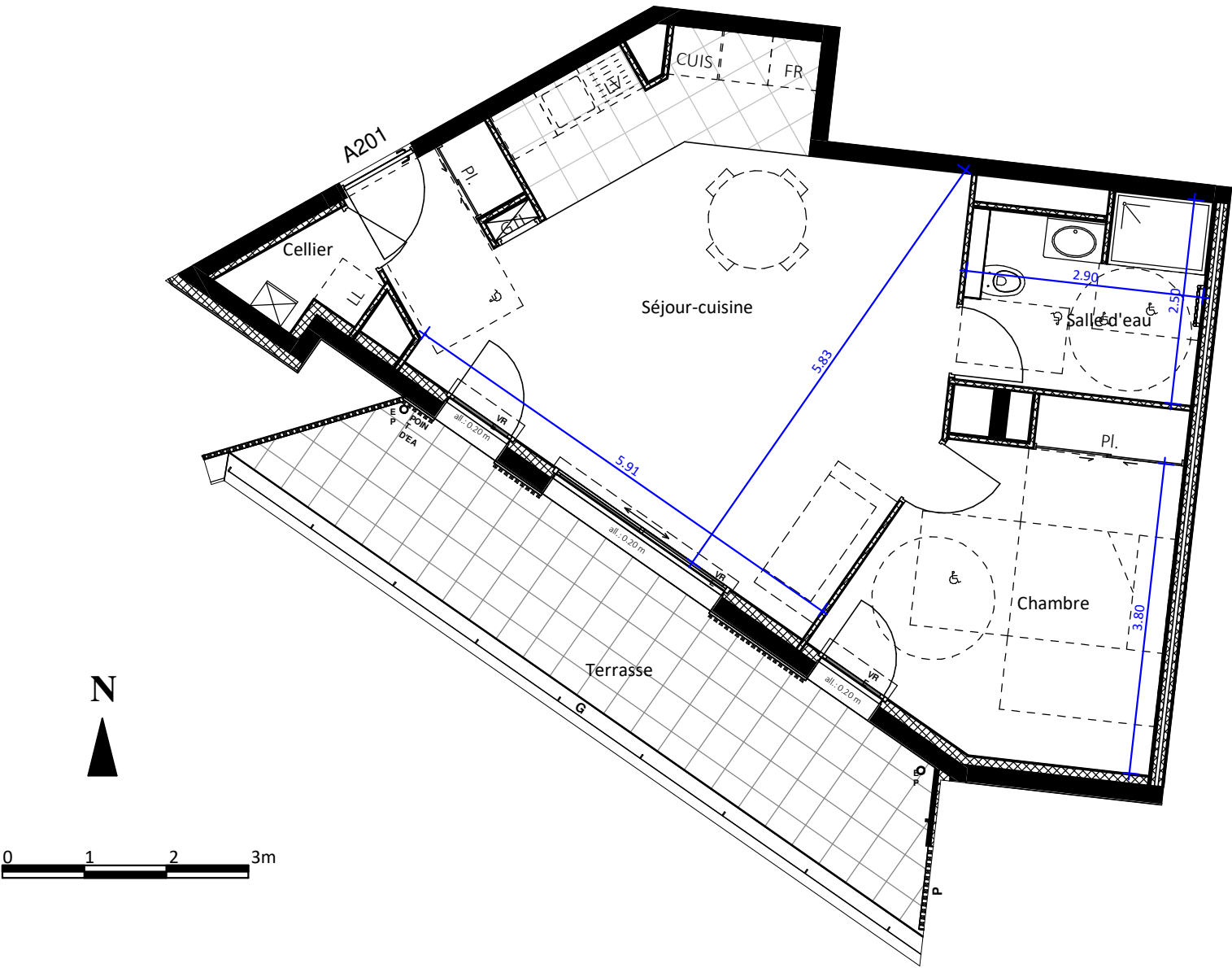
Tableau de Surfaces

Séjour-cuisine	33.85 m²
Cellier	1.65 m²
Chambre	13.30 m²
Placard chambre	1.25 m²
Salle d'eau	6.50 m²
SURFACE HABITABLE	56.55 m²
Terrasse	16.90 m²

indice A	Edition : 02/01/2025
----------	----------------------



NOTA: Des modifications sont susceptibles d'être apportées à ce plan en fonction des nécessités techniques ou réglementaires de la réalisation, tant en ce qui concerne les dimensions libres que les équipements. Les surfaces et les hauteurs sous plafonds indiquées sont approximatives. Les retombées, soffites, faux plafonds, trappe d'accès aux gaines ainsi que l'emplacement des équipements sanitaires ne sont pas tous figurés ou le sont à titre indicatif. Les radiateurs ne sont pas indiqués : leur nombre, emplacement et dimension sera déterminé par l'étude thermique



Légende

- PL : Placard
- PF : Porte-fenêtre
- CUI : Cuisson
- FR : Réfrigérateur
- LV : Lave-vaisselle
- LT : Lave-Linge
- GTL : Gaine technique logement
- PV : pare-vue
- GC : Garde-corps
- HSP : Hauteur sous plafond
- Soffite, faux-plafond

Signature RESERVATAIRE(S)

Signature VENDEUR