

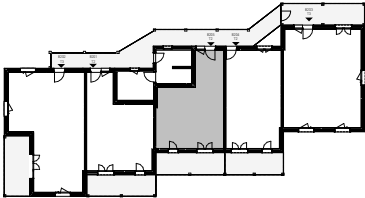
NOTA : des modifications sont susceptibles d'être apportées à ce plan en fonction des nécessités techniques de la réalisation, tant en ce qui concerne les dimensions libres que l'équipement. Les surfaces indiquées sont approximatives. Les retombées, soffites, faux plafonds, canalisations, ballon d'eau chaude, ainsi que l'emplacement des équipements sont figurés à titre indicatif.

LEGENDE	
	: tableau électrique
	: ballon thermo-dynamique
	: faux-plafond

PLAN DE COMMERCIALISATION



**LE BOIS AMOURETTES**  
Rue des Hirondelles - 44260 SAVENAY



BAT.B	R+2	B205	T2
SURFACE HABITABLE			
chambre		9,91	
rgt		0,71	
sde		4,51	
séjour		27,49	
		42,62 m <sup>2</sup>	
balcon		12,71	
04/09/2025			