

Légende :

- F fenêtre
- PF porte-fenêtre
- AP allège pleine
- AV allège vitrée
- VR volet roulant



SCI SEA représentée par :
PIERRES & TERRITOIRES DE FRANCE - ALSACE
11, rue du Marais Vert 67084 STRASBOURG Cedex
Tél: 03.88.21.46.21 / E-mail: contact67@ptfa.fr

SILLAGE

14 rue Ariane 67000 STRASBOURG

PLAN DE VENTE

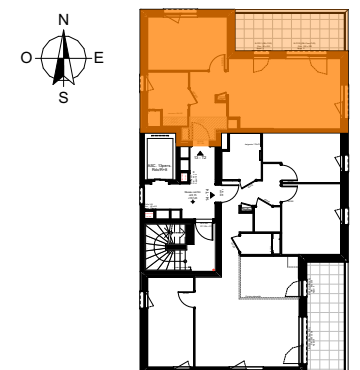
Type	N°	Niveau
T2	13	R+7

Indice	Date
A	05/02/2026

TABLEAU DES SURFACES

Séjour/Cuisine	22,5
Chambre	12,0
SdE	5,5
Entrée	5,0
PI	1,0
TOTAL :	46 m²
Balcon	11,5

PLAN SYNOPTIQUE



Le présent document exprime la figure et les dispositions générales de l'appartement; les cotes et superficies sont données sous réserves des impératifs techniques de construction et des tolérances d'exécution. De légères modifications pourront donc être apportées. Les retombées de poutres, soffites, faux-plafonds, canalisations, trappes de visite sur gaines techniques, barbacane et descentes EP ne sont pas systématiquement figurés. Les équipements ménagers indiquent la position de passage des fluides mais ne sont pas fournis. Les surfaces de placards sont incluses dans les pièces attenantes. L'épaisseur des isolants sera déterminée par l'étude technique d'exécution: de ce fait les indications sur ce plan sont indicatives. Le système d'infiltration des eaux pluviales (noues et tranchées drainantes d'infiltration) est représenté schématiquement à titre indicatif.