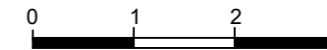
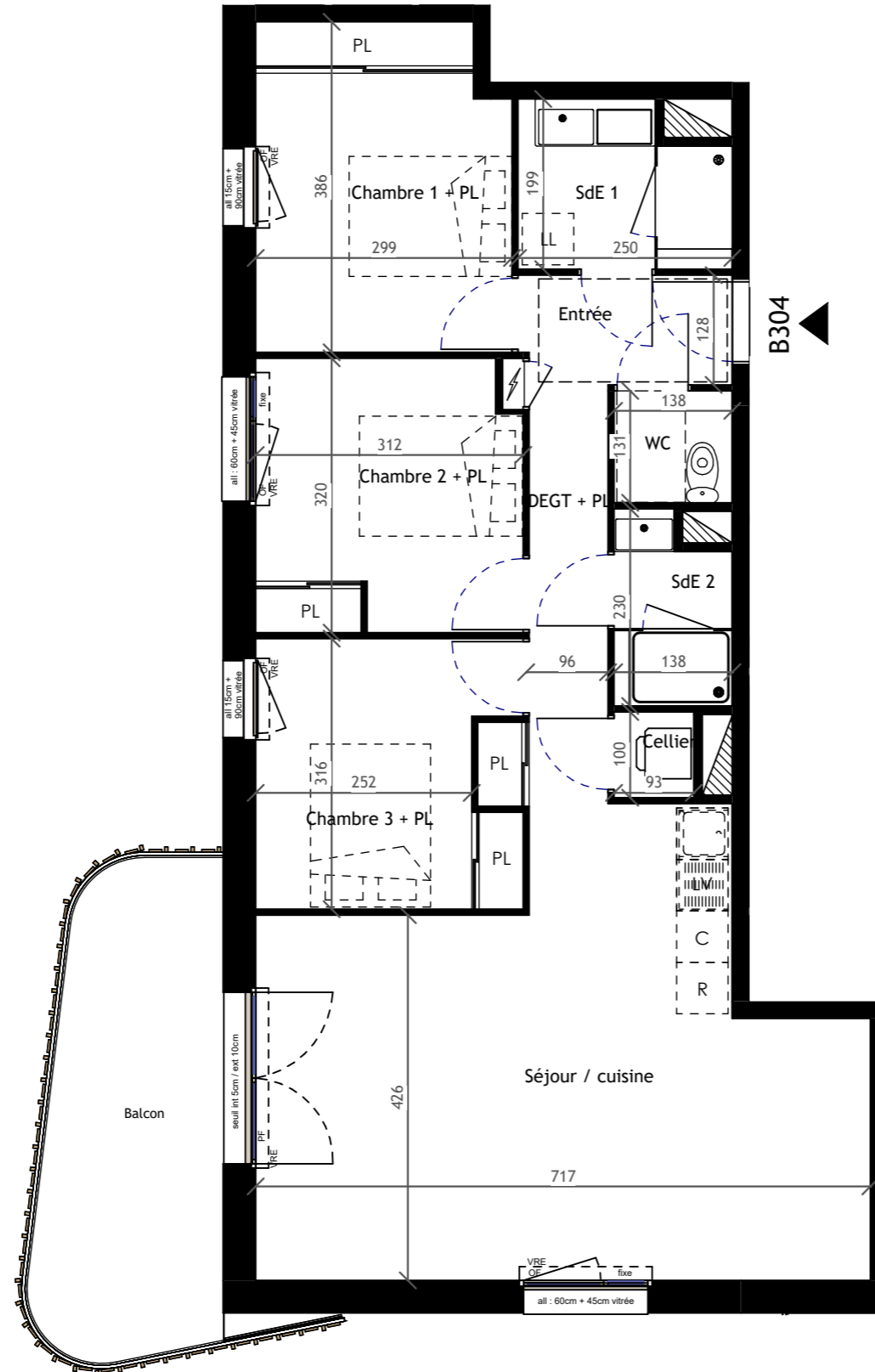




Résidence HEOLEN  
Rue Pierre LE NOUAIL  
56890 SAINT-AVE



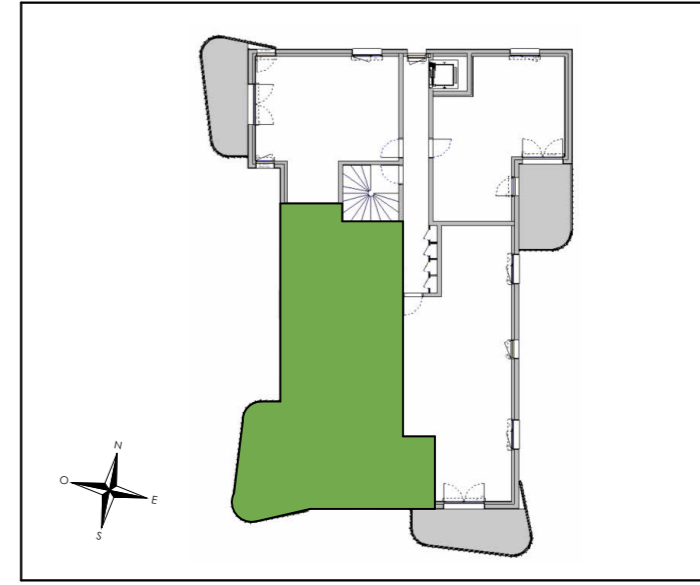
LEGENDE	
	: Tableau électrique
	: PAC unité intérieur
	: Ballon thermo dynamique
	: Gaine
	: Soffite
	: Poutre
	: Placard

**PRESQU'ILE**  
Investissement  
PROMOTEUR & CONSTRUCTEUR

4 impasse de Prémarié Queniquen  
44 350 Guérande



**PLAN DE COMMERCIALISATION**



Bât B	R+3	B-304	T4
-------	-----	-------	----

SURFACES HABITABLES	
Entrée	3.15 m <sup>2</sup>
Séjour / cuisine	33.27 m <sup>2</sup>
Chambre 1 + PL	11.12 m <sup>2</sup>
Chambre 2 + PL	9.73 m <sup>2</sup>
Chambre 3 + PL	9.17 m <sup>2</sup>
SdE 1	4.47 m <sup>2</sup>
SdE 2	2.83 m <sup>2</sup>
WC	1.80 m <sup>2</sup>
Cellier	0.93 m <sup>2</sup>
DEGT + PL	3.50 m <sup>2</sup>
<b>SURFACE HABITABLE TOTALE</b>	<b>79.97 m<sup>2</sup></b>
Balcon	11.58 m <sup>2</sup>

ASA ARCHITECTES 10/06/2026

**NOTA :** Le présent plan exprime les dispositions générales de l'appartement, susceptibles d'adaptation technique, de dimension et d'organisation en fonction des nécessités techniques de réalisation. Les cotes et les surfaces peuvent subir des modifications mineures lors de l'élaboration des plans d'exécution. Les poutres, poteaux, soffites et faux-plafonds, n'apparaissent pas systématiquement. L'aménagement de la cuisine est donné à titre indicatif.