

ALPHA - bâtiment C

ZAC du Grand Bellevue
Rue des Sports - 44100 NANTES



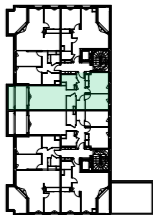
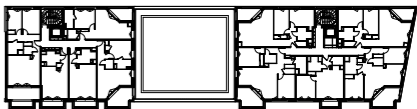
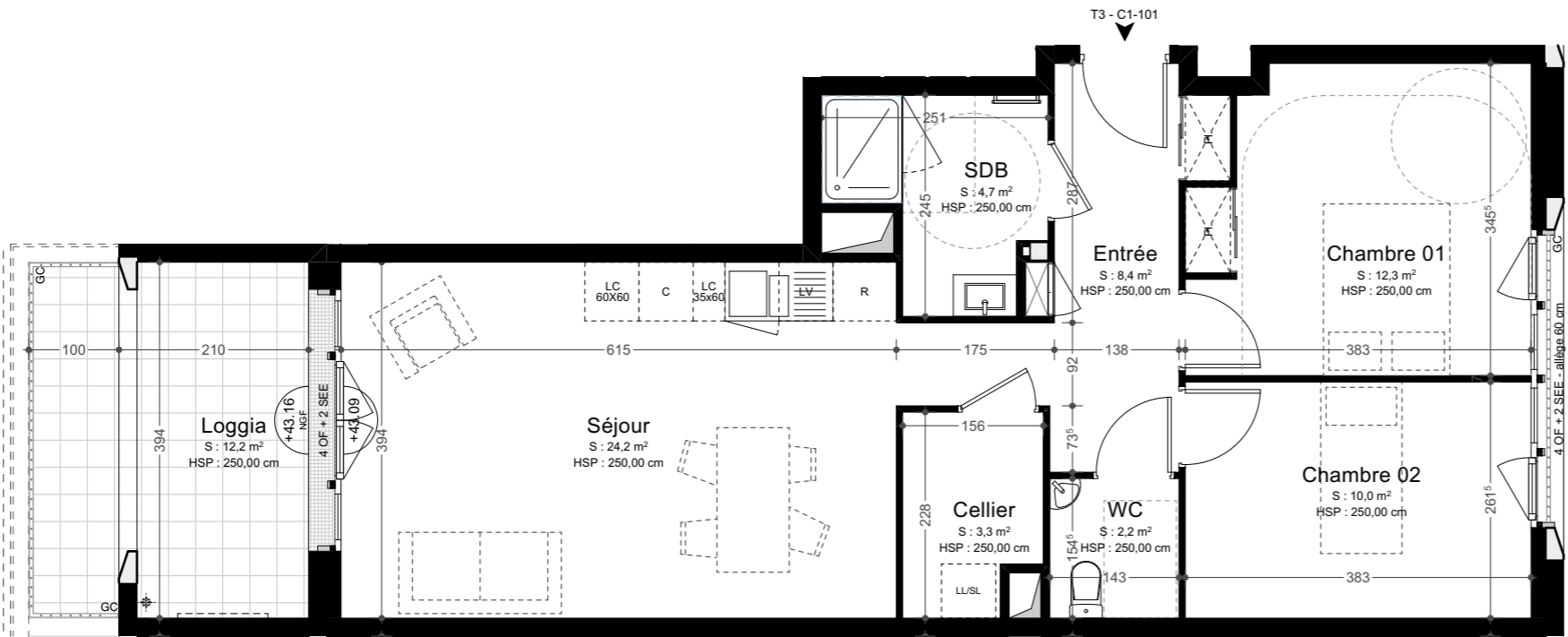
Maitrise d'ouvrage
CISN
13, avenue Barbara
44570 TRIGNAC



Architecte mandataire
KRAFT ARCHITECTES
22 rue de la Monnaie
35000 RENNES

ATELIER 56S

Architecte associé
ATELIER 56S
7 rue de l'horloge
35000 RENNES



PLAN DE REPÉRAGE

BÂTIMENT	NIVEAU	N° APPT	TYPE
C1	R+1	101	T3

SURFACE HABITABLE / ANNEXE

Entrée	8,4
Séjour	24,2
Cellier	3,3
Chambre 01	12,3
Chambre 02	10,0
SDB	4,7
WC	2,2
	65,1 m²
Loggia	12,2
	12,2 m²

LEGENDE	OF - Ouvrant à la française	LL - Lave-linge	R - Réfrigérateur	Gaine Technique	NOTA
	BOF - Baie vitrée ouvrant à la française	SL - Sèche-linge	Descente eaux pluviales	Soffite 225 cm ht.	<p>Ces plans sont valables sous réserves de modifications de détails qui seraient imposés par des impératifs techniques en cours de construction.</p> <p>Les différences de 5% sur les superficies et les cotes exprimées par les plans seront tenues pour admissibles et ne pourront fonder aucune réclamation.</p>
	SEE - Store électrique extérieur	LV - Lave-vaisselle	Grille caillebotis	Cloison démontable	
	GC - Garde-corps	C - Appareil de cuisson	Ballon eau chaude	Placard aménagé	
	LL/SL - Lave-linge et Sèche-linge superposés	LC - Linéaire complémentaire	Tableau Electrique	Sèche-serviettes	

Echelle : 1:75

Indice : C

Établi le : 16/09/2025