

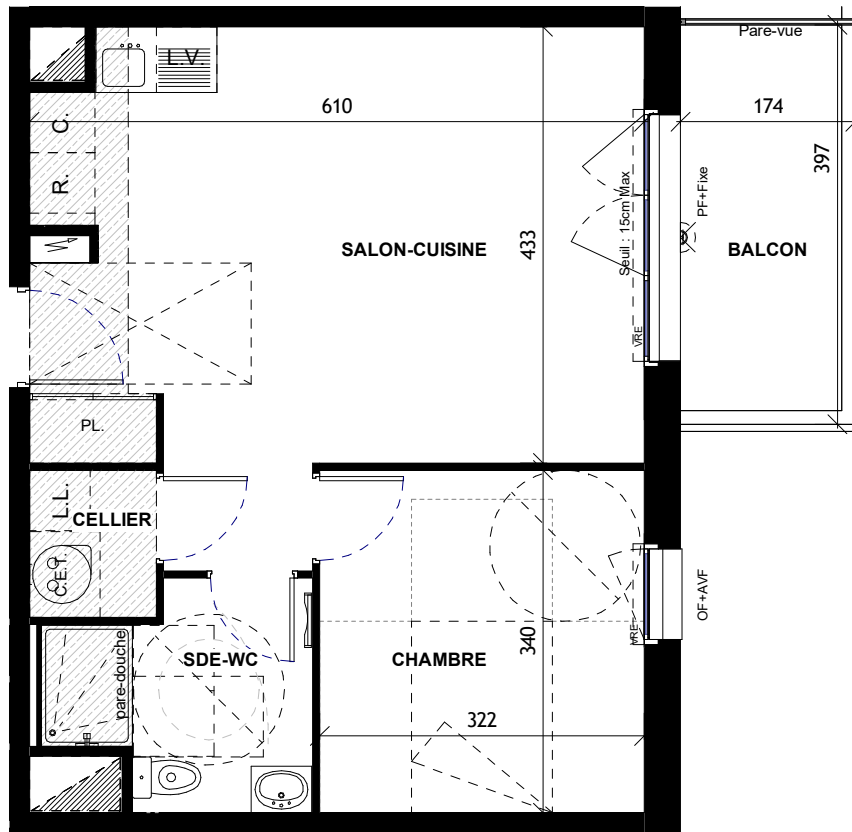
LES TERRASSES DE LINÉOSTIC

Avenue André Angot
29000 QUIMPER

Provisoire



Entrée



Nota :

Le présent document est établi sur la base du dossier de Permis de Construire et pourra subir des adaptations dimensionnelles, techniques et d'organisation afin de répondre aux contraintes induites par les études détaillées d'exécution. Les poutres, poteaux, soffites et faux-plafonds n'apparaissent donc pas systématiquement. Les éléments de mobilier, meubles et plans de travaux, ne sont placés qu'à titre indicatif. Selon les configurations, la baignoire peut être remplacée par un receveur de douche et le placard de la chambre principale peut être démontable pour rendre l'accessibilité PMR.

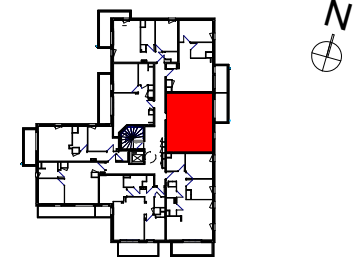
LEGENDE

- | | | | |
|----------------------|-------------------------------------|--|---|
| PL. : placard | CET : chauffe-eau thermodynamique | | Soffite, poutre, faux-plafond 2.20m ht min. |
| SS : sèche-serviette | VRE : volet roulant électrique | | Tableau électrique |
| LL : lave-linge | OF : fenêtre ouvrant à la française | | Gaine technique |
| LV : lave-vaisselle | PF : porte-fenêtre | | Applique extérieure |
| R : réfrigérateur | PF+Fixe : porte-fenêtre+Fixe | | |
| C : cuisson | All.Pl. : allège pleine | | |
| R : réfrigérateur | AVF : allège vitrée fixe | | |

PRESQU'ILE
Investissement

Promoteur & Constructeur
10, rue de la Briquerie - 44350 GUERANDE
Tél : 02.40.24.88.59

PLAN DE COMMERCIALISATION



| | | | |
|-------------|-----|------|----|
| Collectif D | R+1 | D104 | T2 |
|-------------|-----|------|----|

| SURFACES HABITABLES | |
|---------------------------------|----------------------------|
| SALON-CUISINE | 27.27 m ² |
| CHAMBRE | 10.95 m ² |
| SDE-WC | 5.12 m ² |
| CELLIER | 1.84 m ² |
| SURFACE HABITABLE TOTALE | 45.18 m² |
| BALCON | 6.87 m ² |

Date 24 Juin 2026