



VILLA AVEL

15 Avenue Jean Sohier
44500 LA BAULE ESCOUBLAC

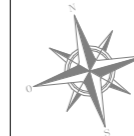
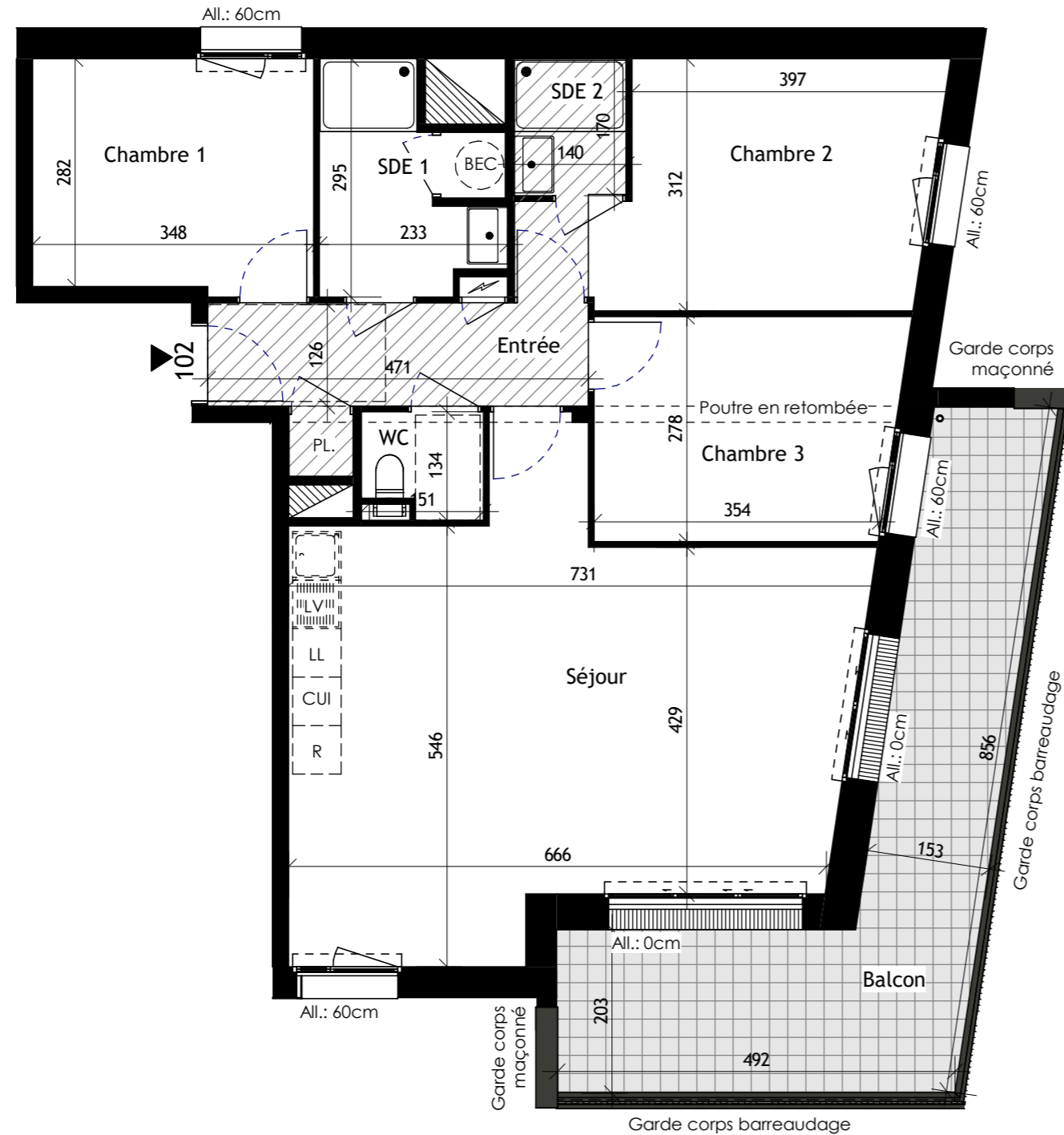


PROMOTEUR & CONSTRUCTEUR

4 impasse de Prémarié Queniquen
44 350 Guérande



PLAN DE COMMERCIALISATION



R+1






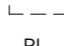
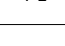
102

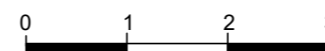
T4

SURFACES HABITABLES

Entrée	6.73 m ²
Séjour	35.21 m ²
Chambre 1	10.00 m ²
Chambre 2	13.40 m ²
Chambre 3	10.37 m ²
SDE 1	5.51 m ²
SDE 2	2.37 m ²
WC	1.84 m ²
SURFACE HABITABLE TOTALE	85.43 m²
Balcon	20.35 m ²

LEGENDE

-  : Tableau électrique
-  : PAC unité intérieur
-  : Ballon thermo dynamique
-  : Gaine
-  : Soffite
-  : Poutre
-  : Placard



NOTA : Le présent plan exprime les dispositions générales de l'appartement, susceptibles d'adaptation technique, de dimension et d'organisation en fonction des nécessités techniques de réalisation. Les cotes et les surfaces peuvent subir des modifications mineures lors de l'élaboration des plans d'exécution. Les poutres, poteaux, soffites et faux-plafonds, n'apparaissent pas systématiquement. L'aménagement de la cuisine est donné à titre indicatif.

ASA ARCHITECTES

02/06/2026