

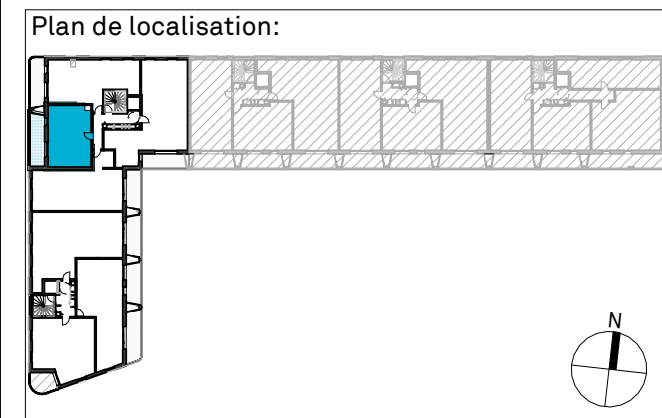
ONDÉA

Route de l'Île-des-épis,  
Route du Rhin  
67000 Strasbourg

Bâtiment	Logement N°	Type	Niveau
B	111	T2	R+3

Entrée	4.11 m²
Séjour / Cuisine	21.49 m²
Salle d'eau	5.31 m²
Chambre	11.45 m²
Placard	1.04 m²
TOTAL SURFACE HABITABLE	43.41 m²

Balcon	13.11 m²
TOTAL SURFACE ANNEXE	13.11 m²



SIGNATURE :

DATE :	03/10/2025
INDICE :	0

