

ALPHA - bâtiment A

ZAC du Grand Bellevue  
Rue des Sports - 44100 NANTES



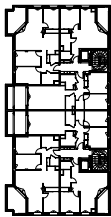
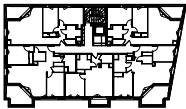
Maitrise d'ouvrage  
**CISN**  
13, avenue Barbara  
44570 TRIGNAC



Architecte mandataire  
**KRAFT ARCHITECTES**  
22 rue de la Monnaie  
35000 RENNES

ATELIER 56S

Architecte associé  
**ATELIER 56S**  
7 rue de l'horloge  
35000 RENNES



PLAN DE REPÉRAGE

BÂTIMENT	NIVEAU	N° APPT	TYPE
A	R+2	201	T2

SURFACE HABITABLE / ANNEXE

Entrée	4,7
Séjour	21,9
Chambre 01	11,2
SDB	4,7
WC	2,3
	<b>44,8 m²</b>
Loggia	6,1
	<b>6,1 m²</b>

LEGENDE	OF - Ouvrant à la française	LL - Lave-linge	R - Réfrigérateur	Gaine Technique	NOTA
	BOF - Baie vitrée ouvrant à la française	SL - Sèche-linge	Descente eaux pluviales	Soffite 225 cm ht.	<p>Ces plans sont valables sous réserves de modifications de détails qui seraient imposés par des impératifs techniques en cours de construction.</p> <p>Les différences de 5% sur les superficies et les cotes exprimées par les plans seront tenues pour admissibles et ne pourront fonder aucune réclamation.</p>
	SEE - Store électrique extérieur	LV - Lave-vaisselle	Grille caillebotis	Cloison démontable	
	GC - Garde-corps	C - Appareil de cuisson	Ballon eau chaude	Placard aménagé	
	LL/SL - Lave-linge et Sèche-linge superposés	LC - Linéaire complémentaire	Tableau Electrique	Sèche-serviettes	

Echelle : 1:50

Indice : C

Établi le : 16/09/2025