

Appartement

105 - 3P

Etage:R+1

PLAN DE VENTE

- Luméa -

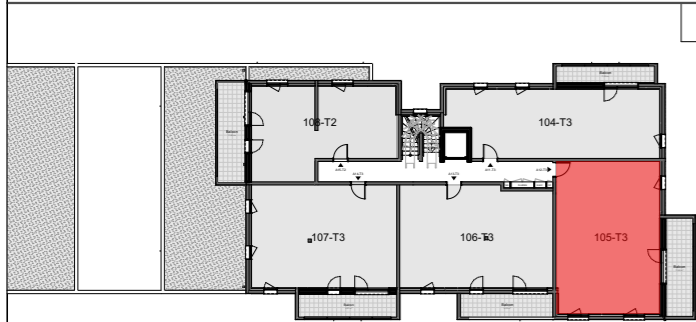
Lotissement « Le Hameau du Piemont II » 68700 Cernay

Indice

Date

0

13/03/2026

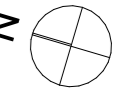
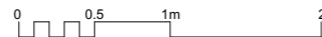
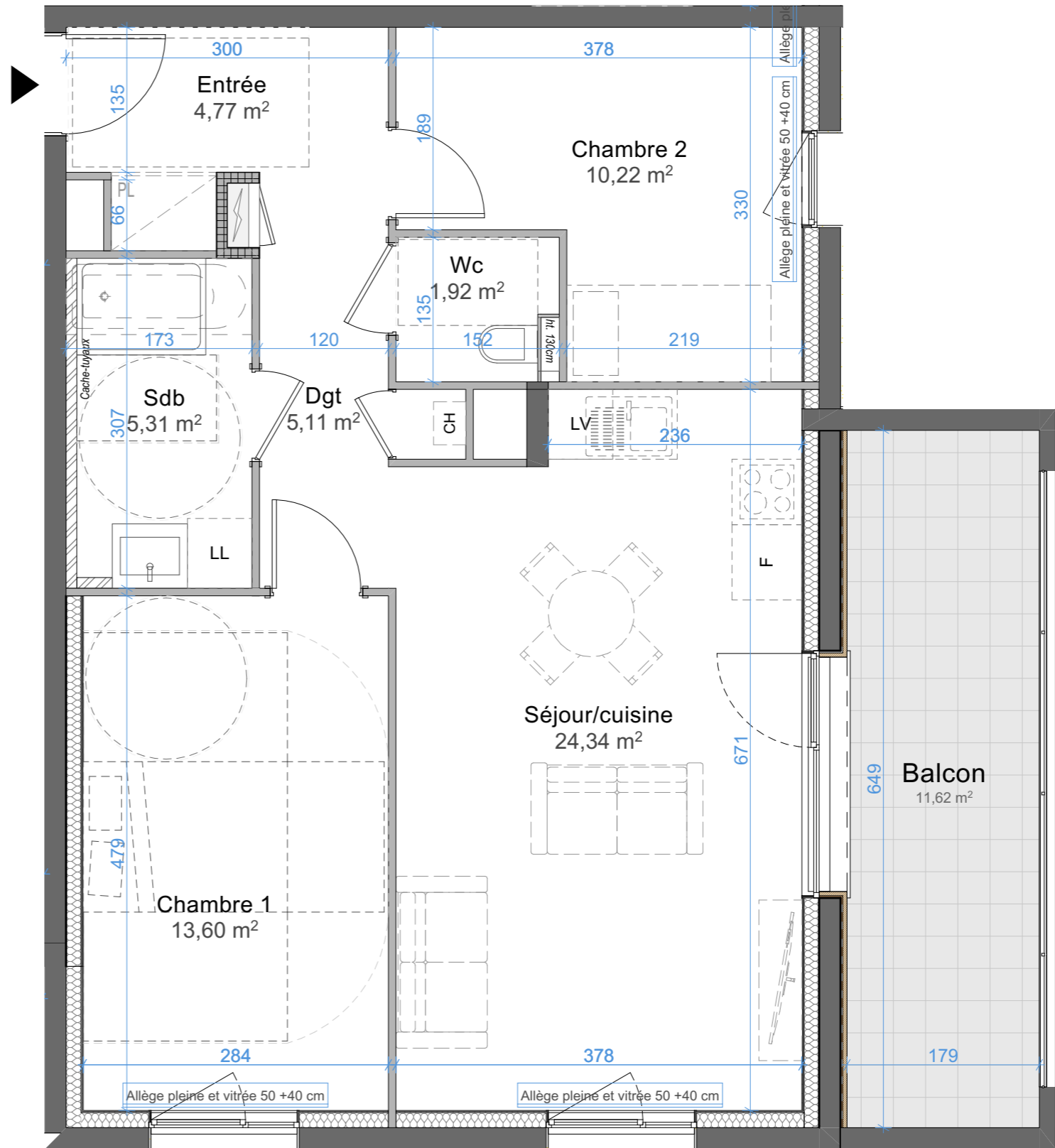


Plan d'étage

Surfaces habitables en m²:

Pièce	Surface
Chambre 1	13,60
Chambre 2	10,22
Dgt	5,11
Entrée	4,77
Sdb	5,31
Séjour/cuisine	24,34
Wc	1,92
Total	65,27 m²
Balcon	11,62
Total	11,62 m²

Signatures :



Plan établi par:

OSLO architectes
Oslo Architectes
21a Rue des Carmes
67 100 Strasbourg
TEL 03 88 60 16 00
MAIL contact@oslo-architectes.fr
SITE www.oslo-architectes.fr

NOTA:

La hauteur sous plafond est de +/-2,50m sauf mention sur le plan.
Les équipements de cuisine ne sont pas contractuels, leurs positions sont indicatives.
Les côtes et les superficies sont données sous réserves des impératifs techniques de construction et de tolérance d'exécutions.
Les retombées de poutres, faux plafonds, canalisations ne sont pas systématiquement figurés.
De ce fait, les indications portées sur les plans ne sont qu'approximatives.
Des modifications sont susceptibles d'être apportées en fonction des nécessités techniques pour les dimensions libres et l'équipement. Les surfaces sont approximatives. L'ameublement est exclu; il est dessiné à titre indicatif pour le positionnement des appareillages électriques.

Légende : Faux plafond
F : Réfrigérateur
LV : Lave vaisselle
LL : Lave linge
CH : Chaudière
PL : Placard