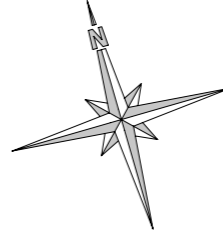
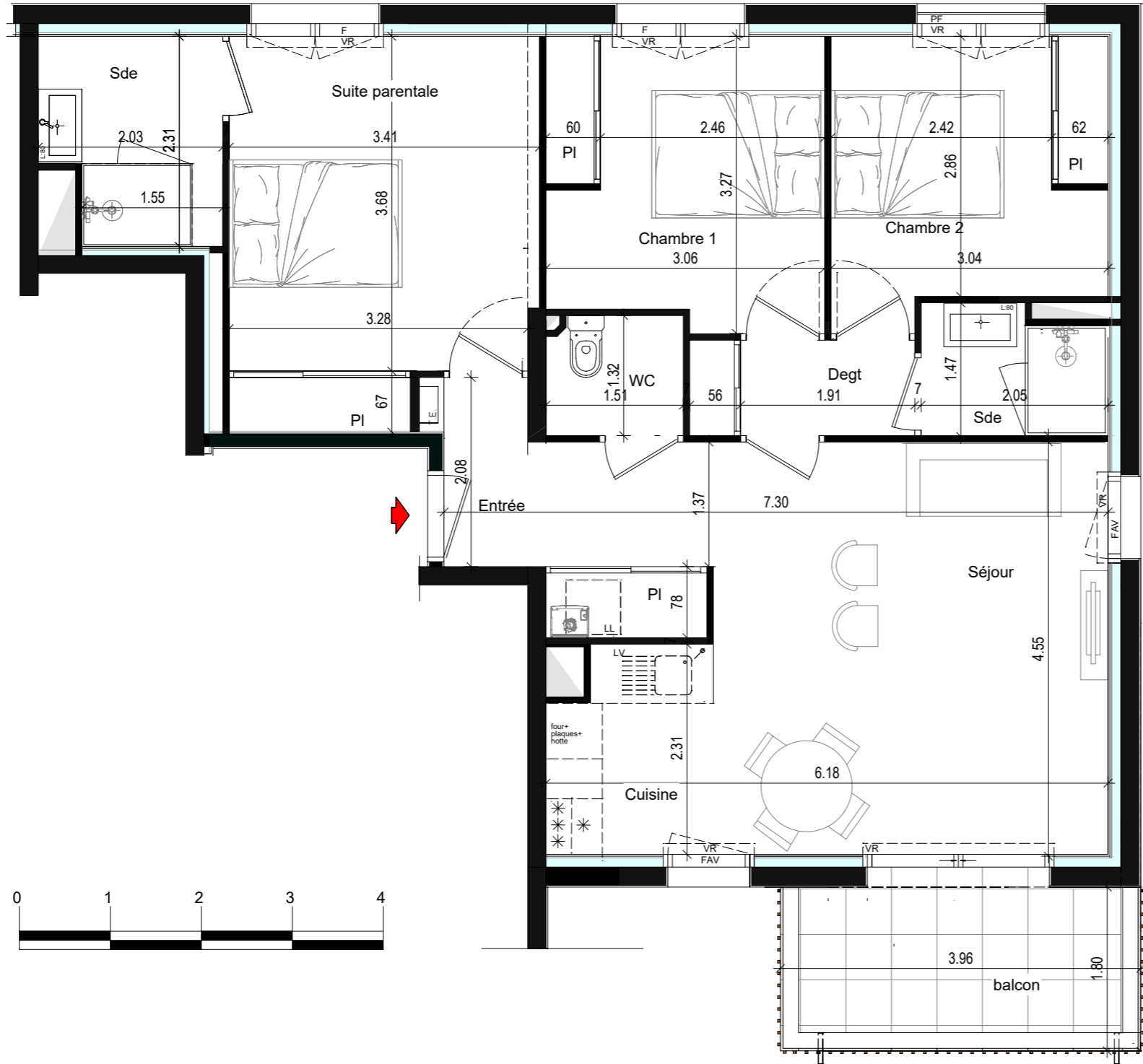


NOTA: Le présent plan est établi sur la base du dossier de réalisation et pourra subir des adaptations techniques, dimensionnelles et d'organisation, afin de répondre aux contraintes induites par les études détaillées d'exécution.

Les poutres, poteaux, soffites et faux-plafonds n'apparaissent pas systématiquement sur le présent plan. Les éléments de mobilier, meubles et plan de travail ne sont placés qu'à titre indicatif.

Une différence maximale de 5% par rapport aux surfaces sera considérée comme admissible

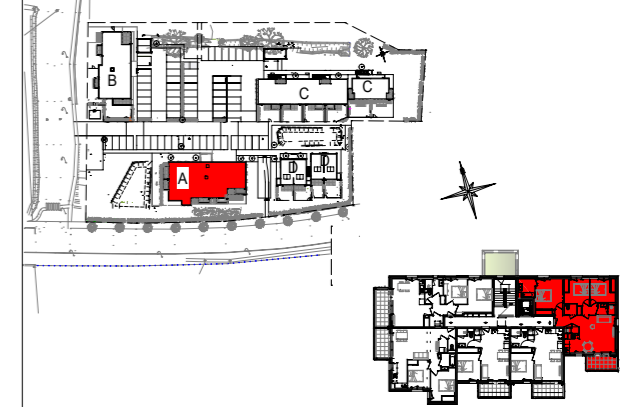


- Baie coulissante
- Porte fenêtre
- Fenêtre
- Fenêtre allège vitrée
- Volet roulant
- Tableau électrique

MONTOIR DE BRETAGNE

Stellaria

route des Prés Gris - rue du Champ de Courses - Montoir de Bretagne



BATIMENT A	TYPE	NIVEAU
A21	T4	R+2

DESIGNATION DES PIECES	SURFACES HABITABLES
ENTREE	2.15m ²
SEJOUR / CUISINE / PL	27.50m ²
SUITE PARENTALE	18.10m ²
CHAMBRE 1/ PI	9.55m ²
CHAMBRE 2/ PL	9.05m ²
SDE	2.75m ²
DEGAGEMENT	2.60m ²
WC	1.95m ²
TOTAL HABITABLE	73.65m²

ANNEXE:	
BALCON	7.10m ²
TOTAL ANNEXE	7.10m²

A LA LIVRAISON NON PMR

PLAN DE VENTE	INDICE A	15.08.2025
---------------	----------	------------

