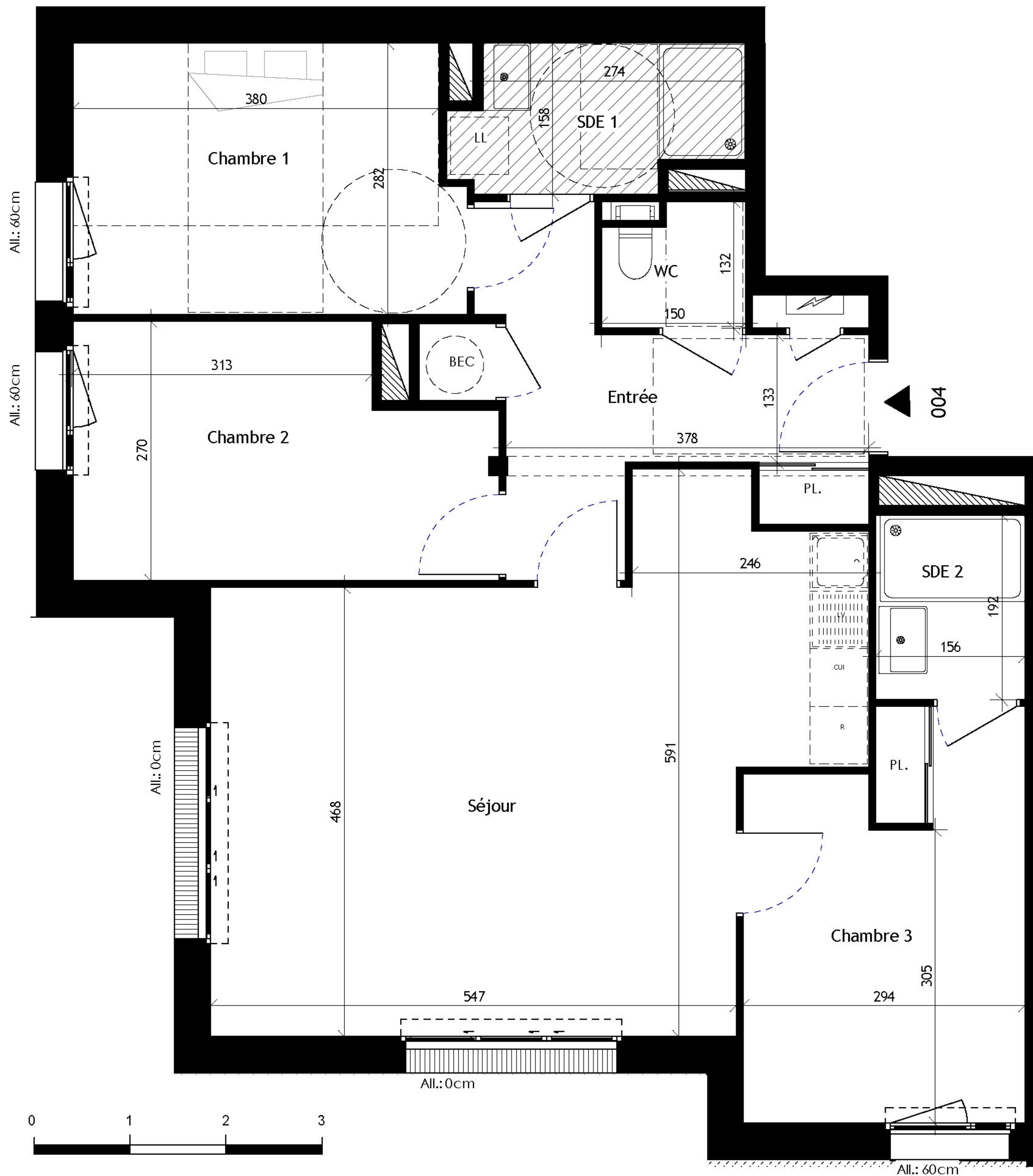


# VILLA AVEL

15 Avenue Jean Sohier  
44500 LA BAULE ESCOUBLAC



LEGENDE	
	: Tableau électrique
	: PAC unité intérieur
	: Ballon thermo dynamique
	: Gaine
	: Soffite
	: Poutre
	: Placard

NOTA : Le présent plan exprime les dispositions générales de l'appartement, susceptibles d'adaptation technique, de dimension et d'organisation en fonction des nécessités techniques de réalisation. Les cotes et les surfaces peuvent subir des modifications mineures lors de l'élaboration des plans d'exécution. Les poutres, poteaux, soffites et faux-plafonds, n'apparaissent pas systématiquement. L'aménagement de la cuisine est donné à titre indicatif.

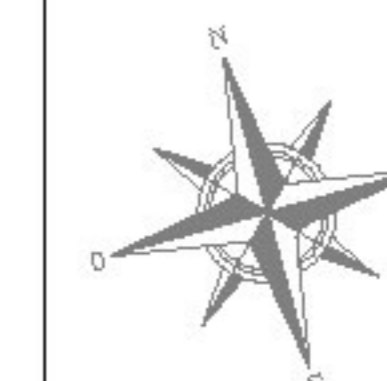
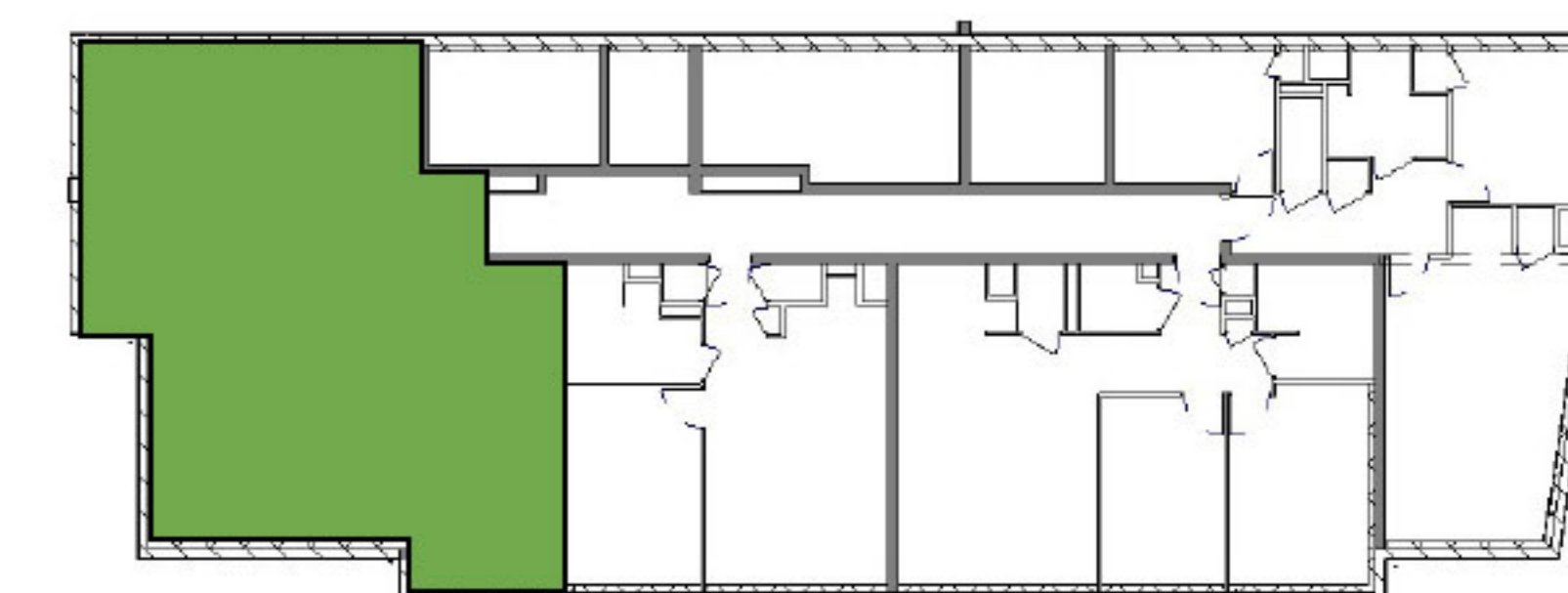
**PRESQU'ILE**  
investissement

PROMOTEUR & CONSTRUCTEUR

4 Impasse de Prémarié Queniquen  
44 350 Guérande



PLAN DE COMMERCIALISATION



RDC      004      T4

### SURFACES HABITABLES

Entrée	9.69 m <sup>2</sup>
Séjour	30.40 m <sup>2</sup>
Chambre 1	11.13 m <sup>2</sup>
Chambre 2	10.73 m <sup>2</sup>
Chambre 3	11.68 m <sup>2</sup>
SDE 1	4.27 m <sup>2</sup>
SDE 2	2.99 m <sup>2</sup>
WC	1.80 m <sup>2</sup>

SURFACE HABITABLE TOTALE      **82.69 m<sup>2</sup>**

ASA ARCHITECTES

02/06/2026



# VILLA AVEL

15 Avenue Jean Sohier  
44500 LA BAULE ESCOUBLAC

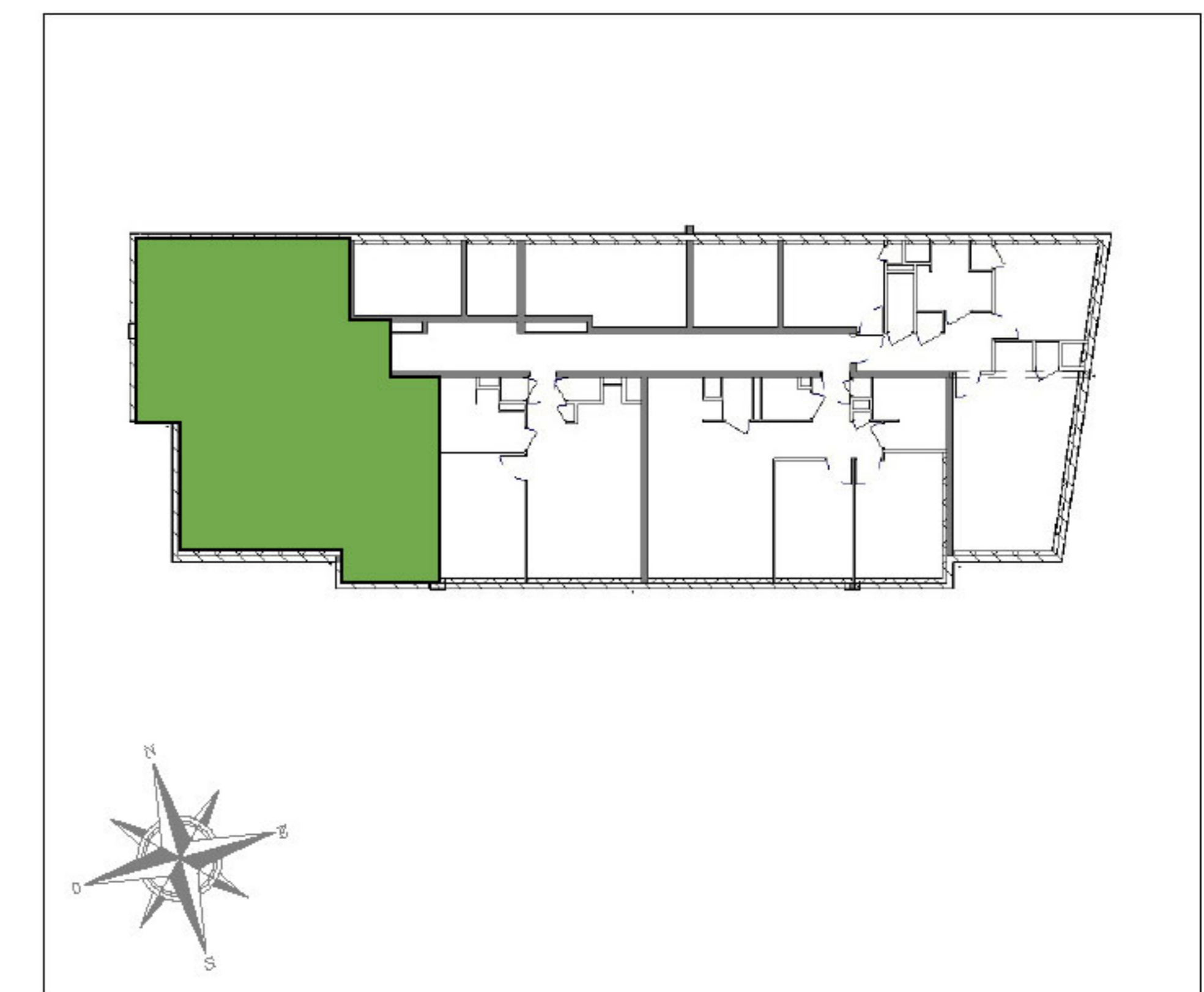
**PRESQU'ILE**  
investissement

PROMOTEUR & CONSTRUCTEUR

4 impasse de Prémarié Queniquen  
44 350 Guérande



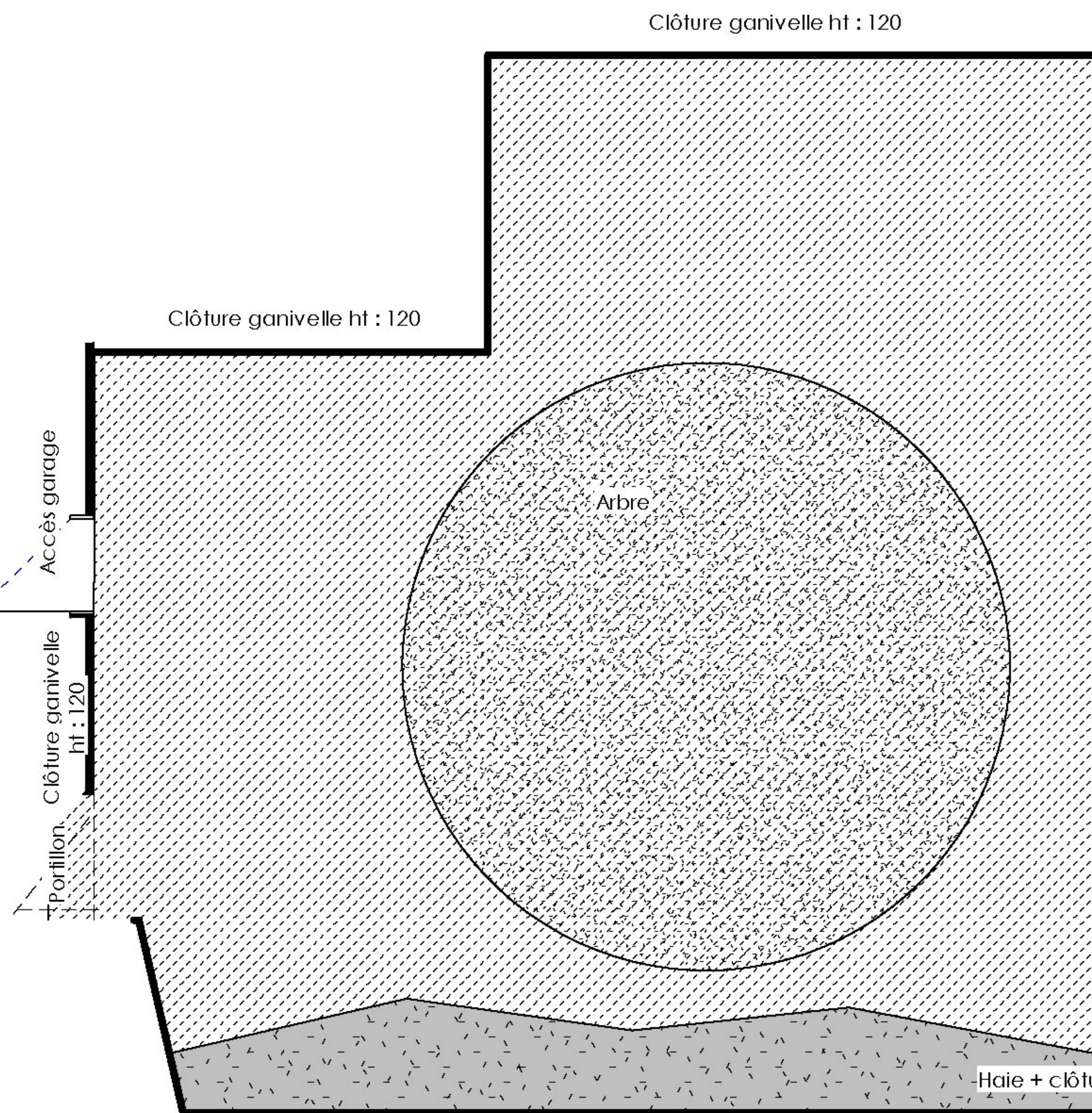
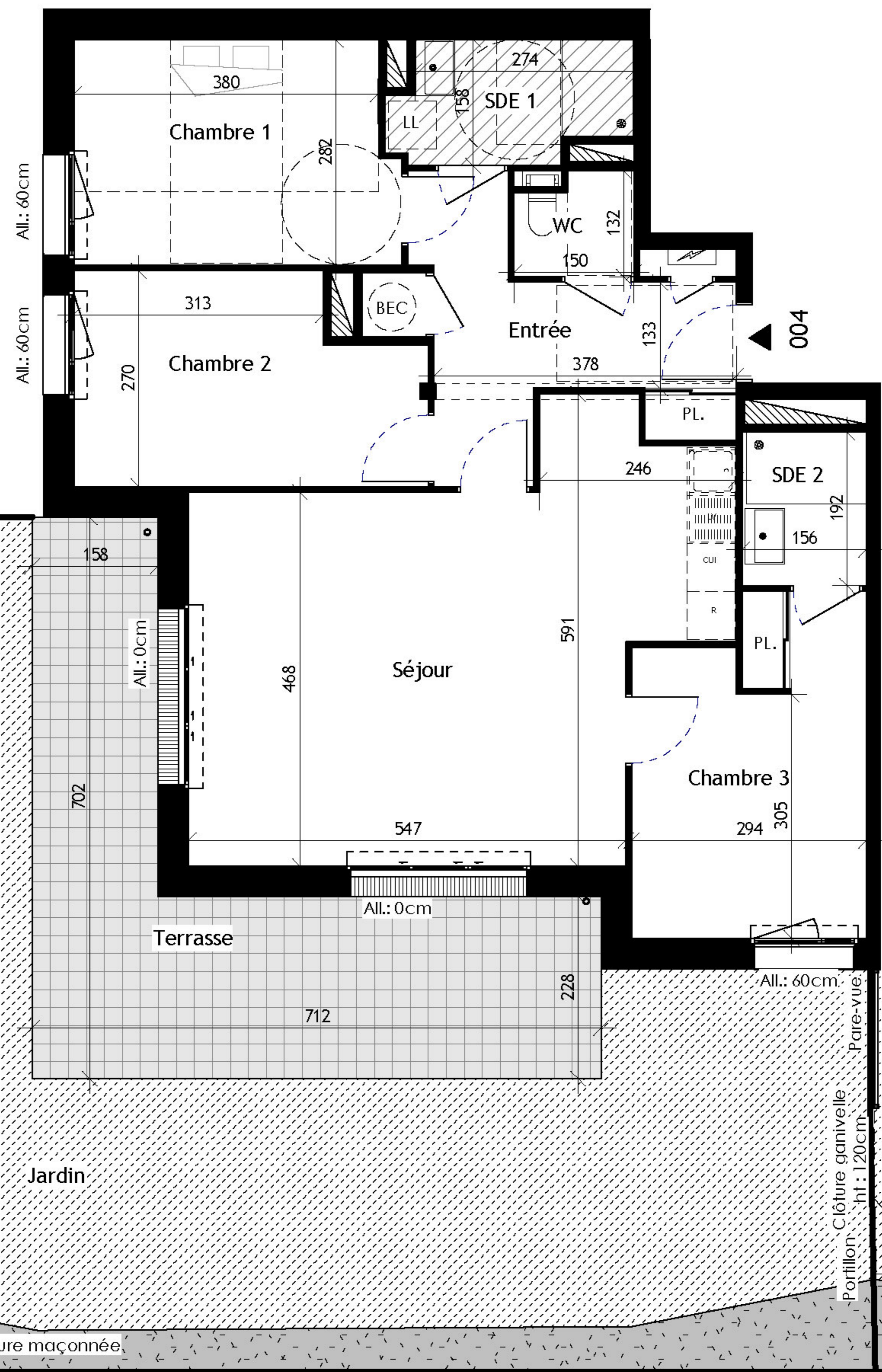
PLAN DE COMMERCIALISATION



RDC	004	T4
-----	-----	----

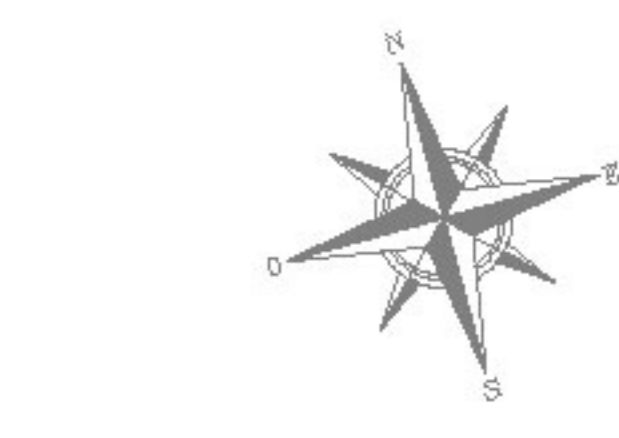
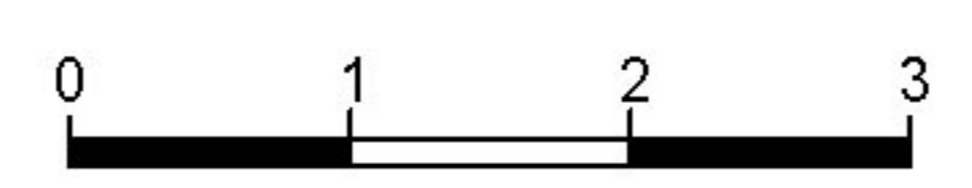
SURFACES HABITABLES	
Entrée	9.69 m <sup>2</sup>
Séjour	30.40 m <sup>2</sup>
Chambre 1	11.13 m <sup>2</sup>
Chambre 2	10.73 m <sup>2</sup>
Chambre 3	11.68 m <sup>2</sup>
SDE 1	4.27 m <sup>2</sup>
SDE 2	2.99 m <sup>2</sup>
WC	1.80 m <sup>2</sup>
<b>SURFACE HABITABLE TOTALE</b>	<b>82.69 m<sup>2</sup></b>
Jardin	142.28 m <sup>2</sup>
Terrasse	23.66 m <sup>2</sup>

ASA ARCHITECTES 02/06/2026



LEGENDE

- : Tableau électrique
- : PAC unité intérieur
- : Ballon thermo dynamique
- : Gaine
- : Soffite
- : Poutre
- : PL



NOTA : Le présent plan exprime les dispositions générales de l'appartement, susceptibles d'adaptation technique, de dimension et d'organisation en fonction des nécessités techniques de réalisation. Les cotes et les surfaces peuvent subir des modifications mineures lors de l'élaboration des plans d'exécution. Les poutres, poteaux, soffites et faux-plafonds, n'apparaissent pas systématiquement. L'aménagement de la cuisine est donné à titre indicatif.